

Academic Writing

Citation and Reference Manager: Mendeley

**DEPARTEMEN SASTRA INGGRIS
FAKULTAS ILMU BUDAYA
UNIVERSITAS AIRLANGGA
2017**



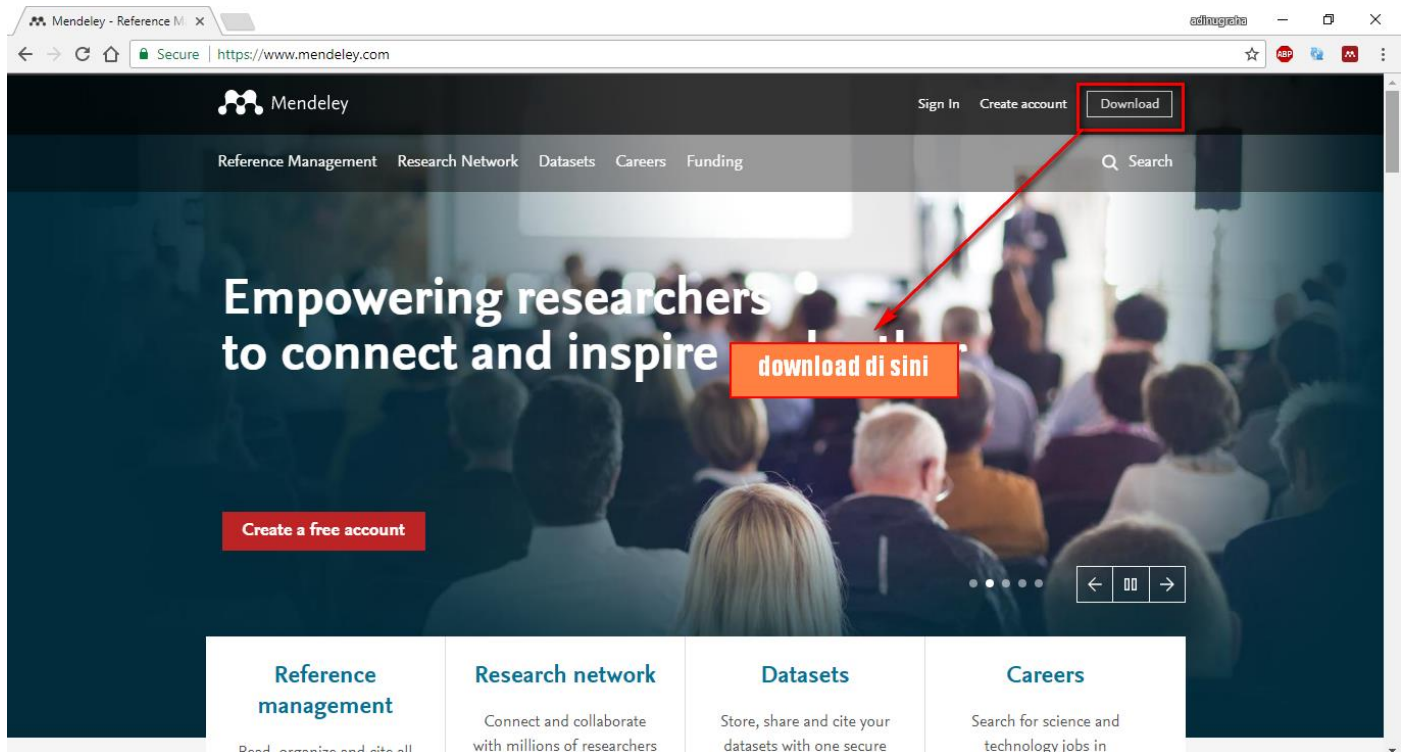
Selain menggunakan *source manager* milik *microsoft office*, kita juga bisa menggunakan Mendeley sebagai *source manager*. *Mendeley reference manager* memiliki beberapa kelebihan yang tidak dimiliki oleh *reference manager* milik *microsoft office*. Kelebihan tersebut akan kita pelajari dalam pertemuan ini

I.	Mempersiapkan Mendeley Reference Manager	2
I.1.	Mengunduh mendeley reference manager	2
I.2.	Menginstall mendeley reference manager	3
I.3.	Pendaftaran akun mendeley baru	5
I.4.	Instalasi Web Importer dan MS Word Plugin	7
II.	Memasukkan informasi acuan ke dalam database mendeley.....	11
II.1.	Memasukkan secara manual.....	11
II.2.	Memasukkan secara drag and drop	14
II.3.	Menggunakan Web Importer	15
III.	Memasukkan daftar pustaka secara otomatis ke dalam dokumen	18
IV.	Fitur PDF reader	20
V.	Fitur Related Documents	23

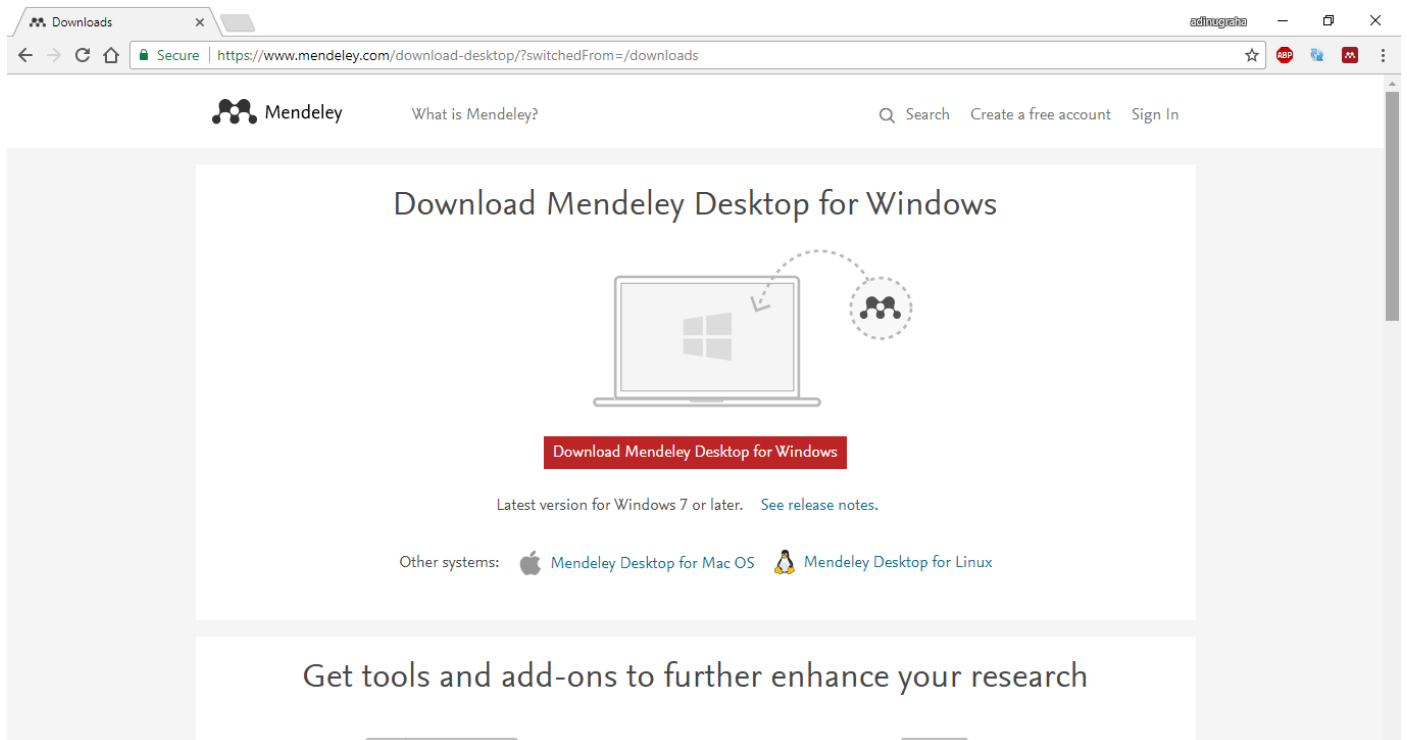
I. Mempersiapkan Mendeley Reference Manager

I.1. Mengunduh mendeley reference manager

File yang dibutuhkan untuk instalasi bisa diunduh di **mendeley.com** pada bagian **DOWNLOAD**



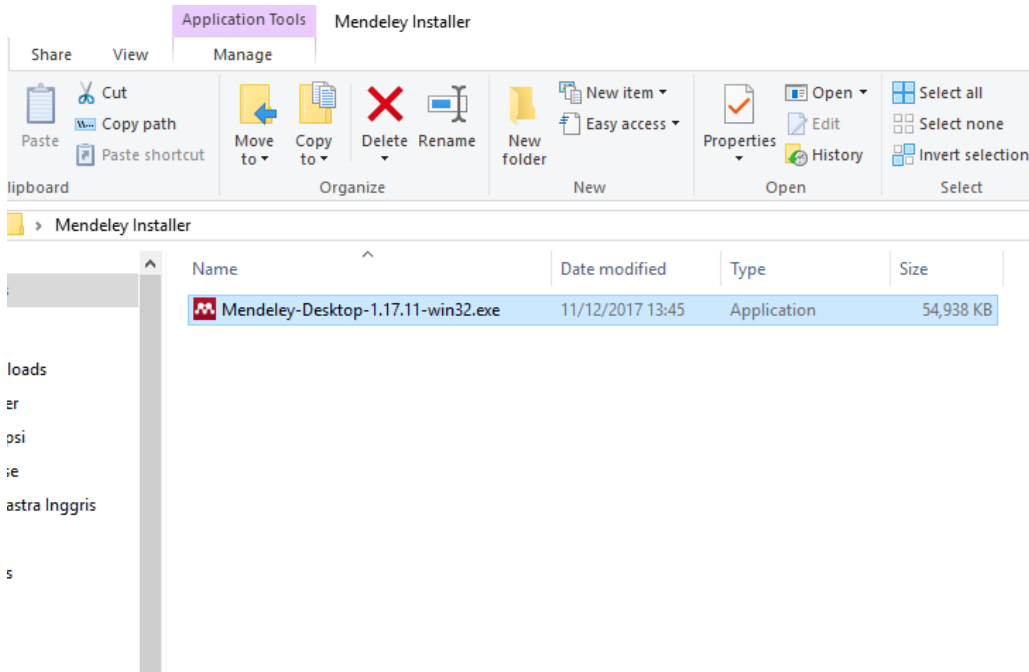
Pilih sesuai sistem operasi yang dimiliki. Pada contoh ini saya mengunduh versi *windows*



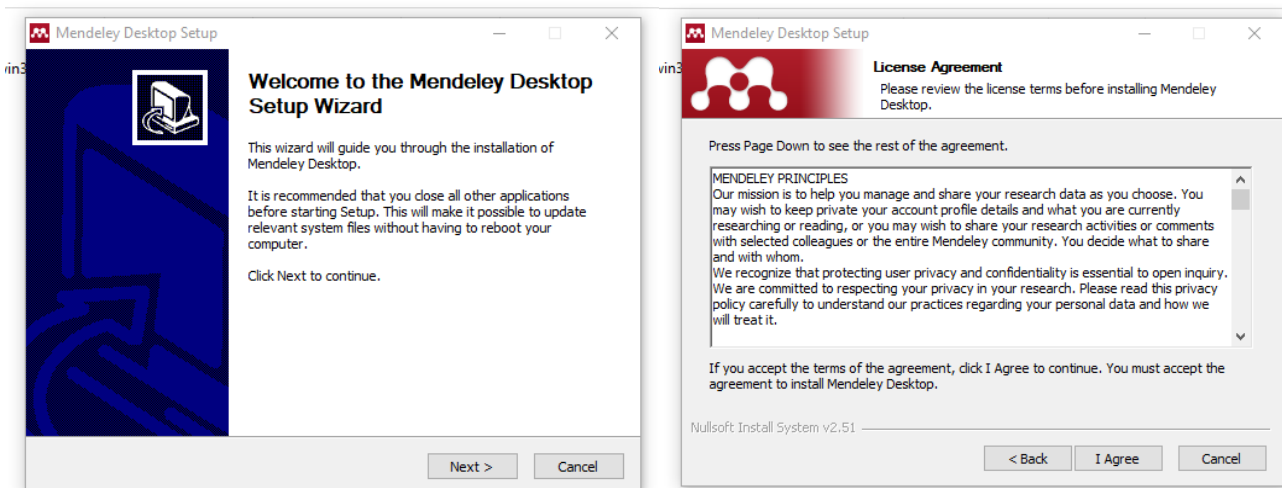
1.2. Menginstall mendeley reference manager

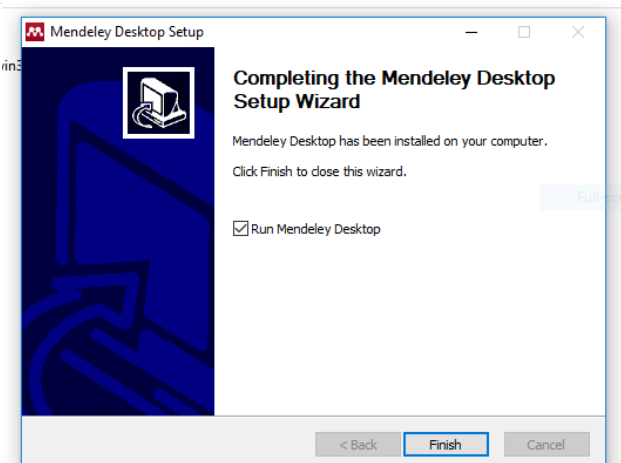
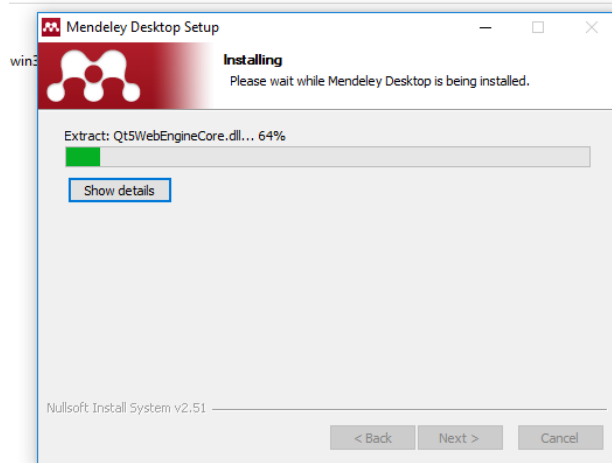
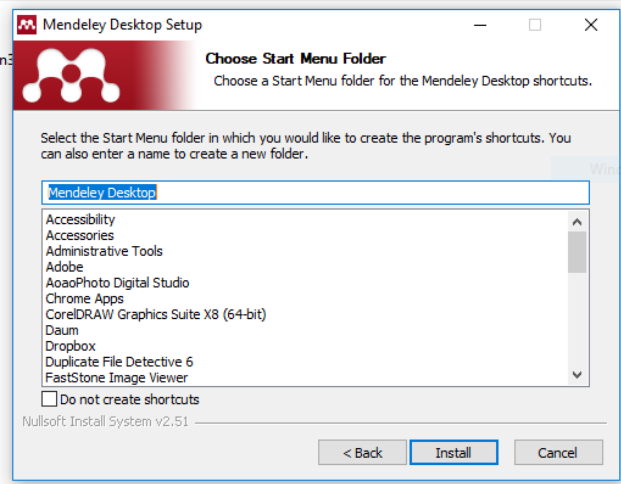
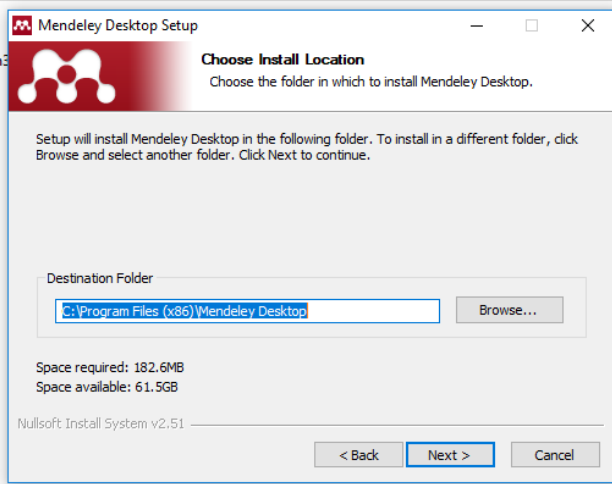
File Instalasi yang sudah diunduh kurang lebih bentuknya seperti ini dengan format **.EXE**

Jalankan file tersebut



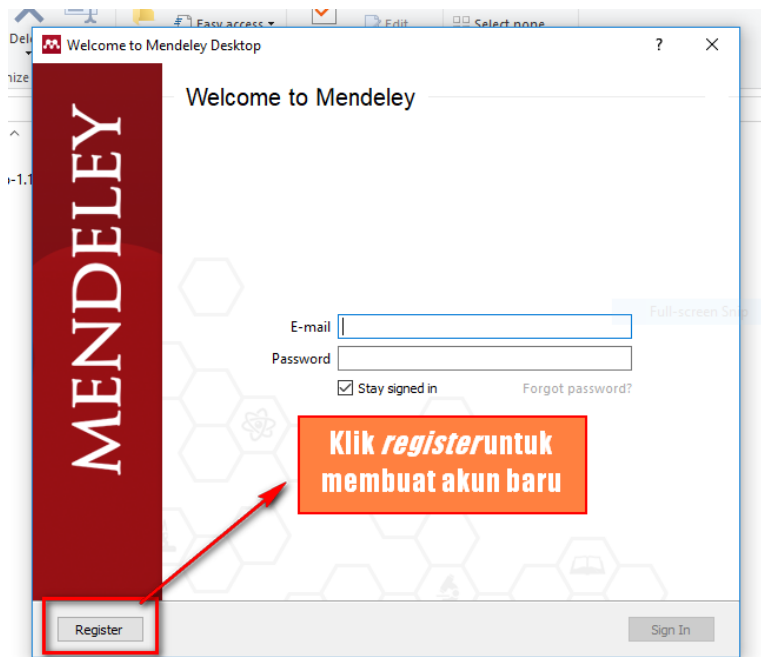
Ikuti beberapa proses yang ada di dalamnya dengan cara menekan tombol **NEXT** hingga proses instalasi selesai seperti urutan di bawah



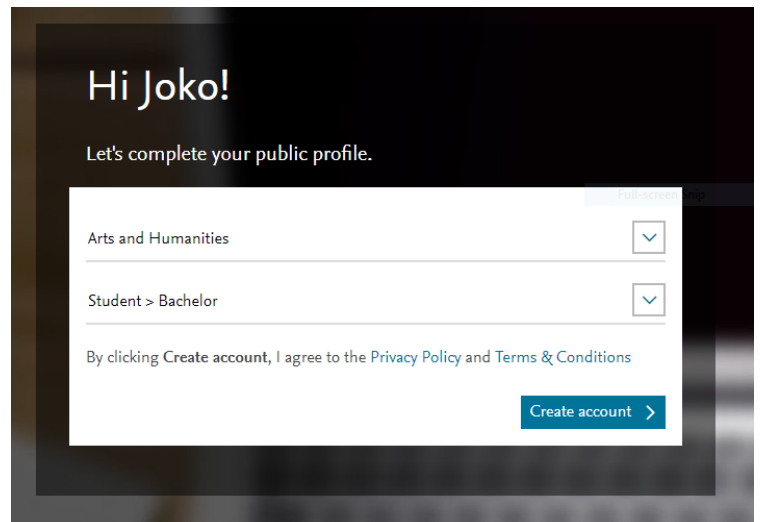
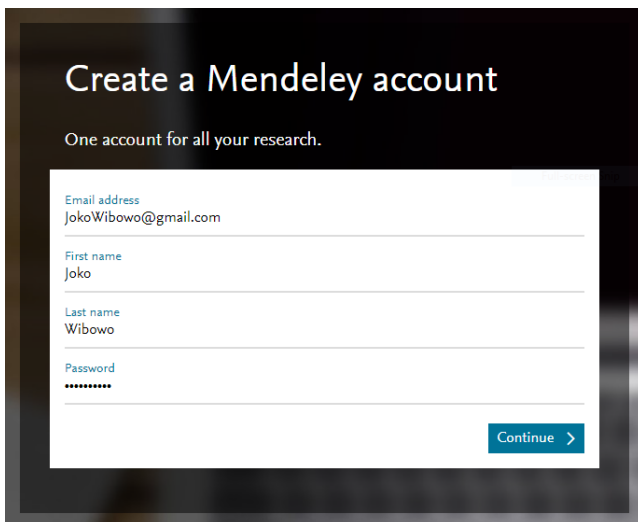


1.3. Pendaftaran akun mendeley baru

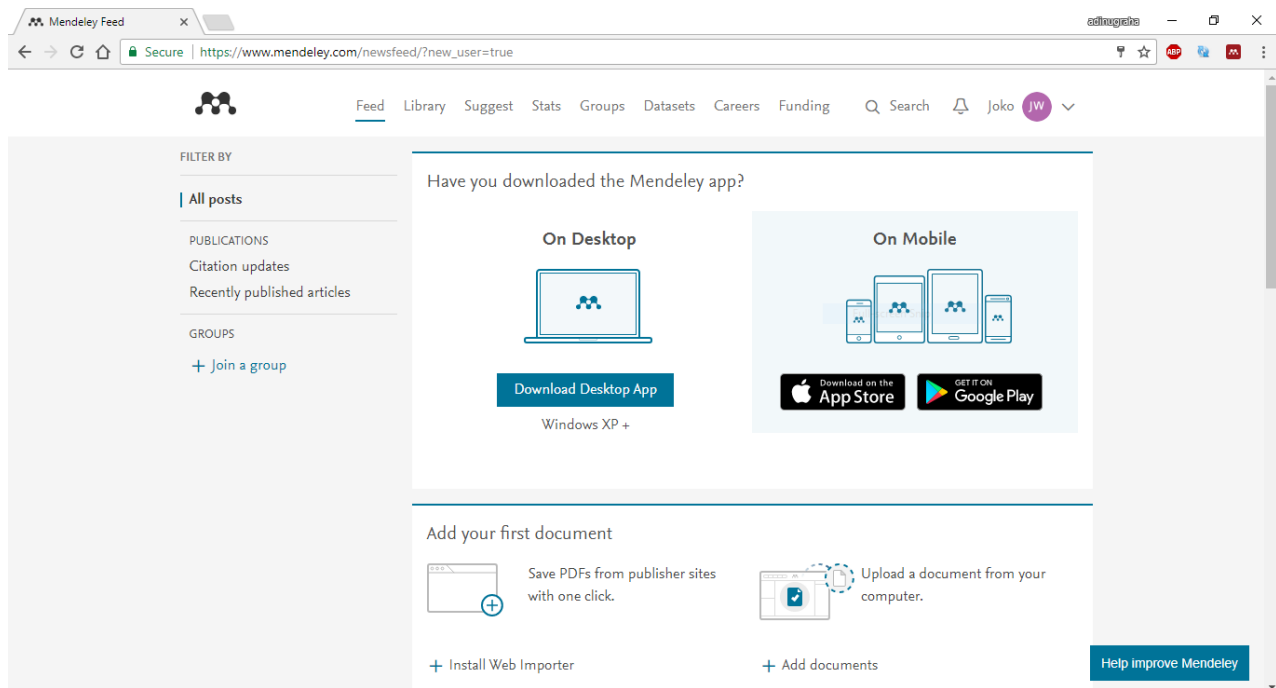
Jalankan program Mendeley



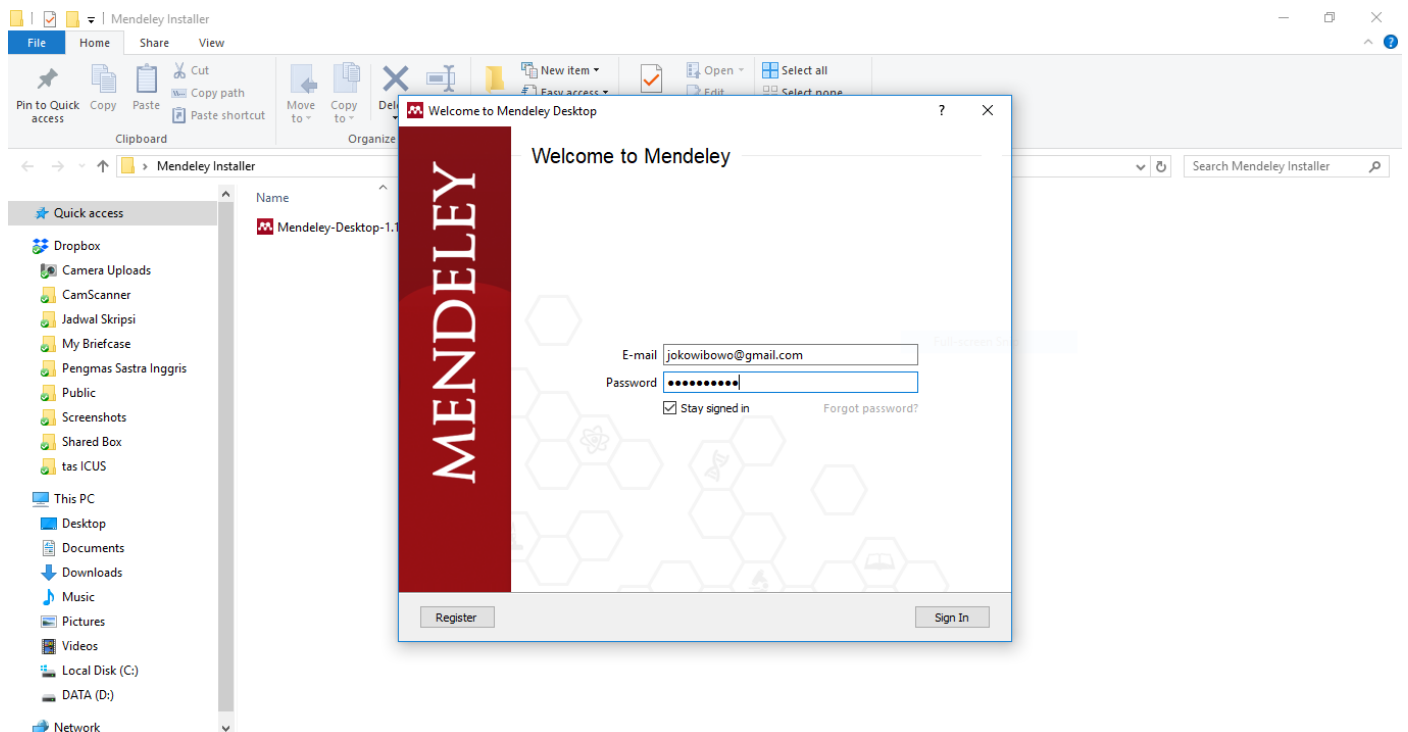
Aplikasi akan membawa kita kepada laman pendaftaran akun baru di *mendeley.com*. Isi sesuai data yang dimiliki



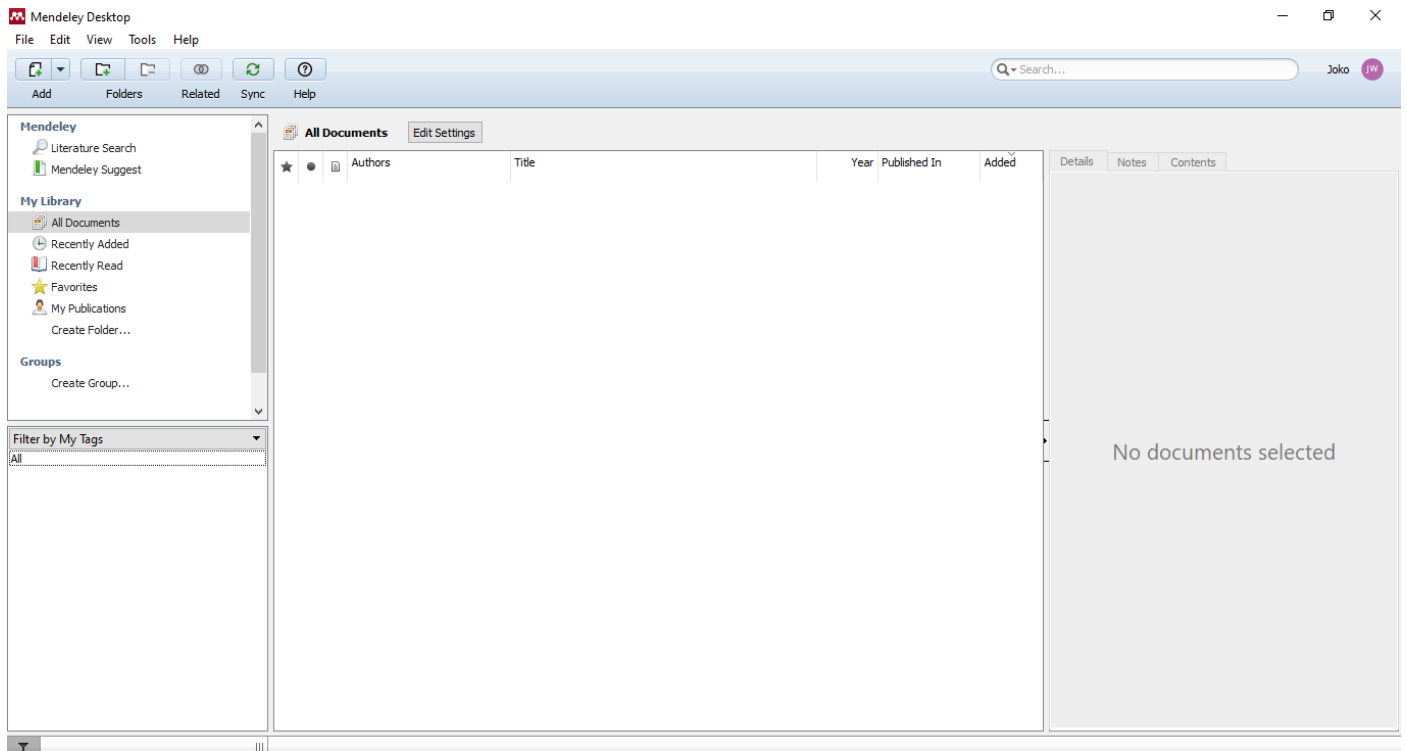
Jika registrasi telah sukses maka akan muncul laman akun yang baru saja kita buat dengan tampilan seperti ini



Kembali jalankan aplikasi Mendeley dan login menggunakan data akun yang baru saja dibuat

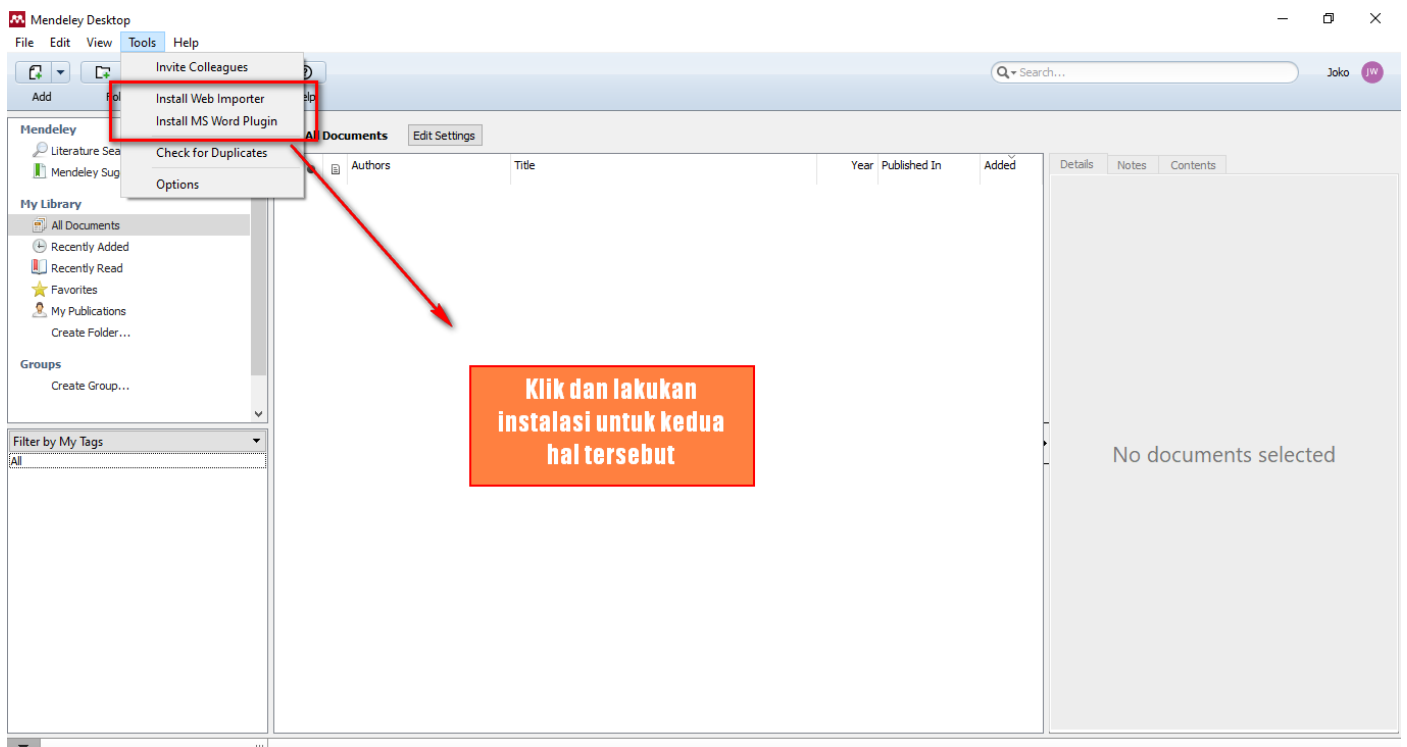


Ini adalah tampilan halaman pertama dari *mendeley* jika proses login sudah sukses

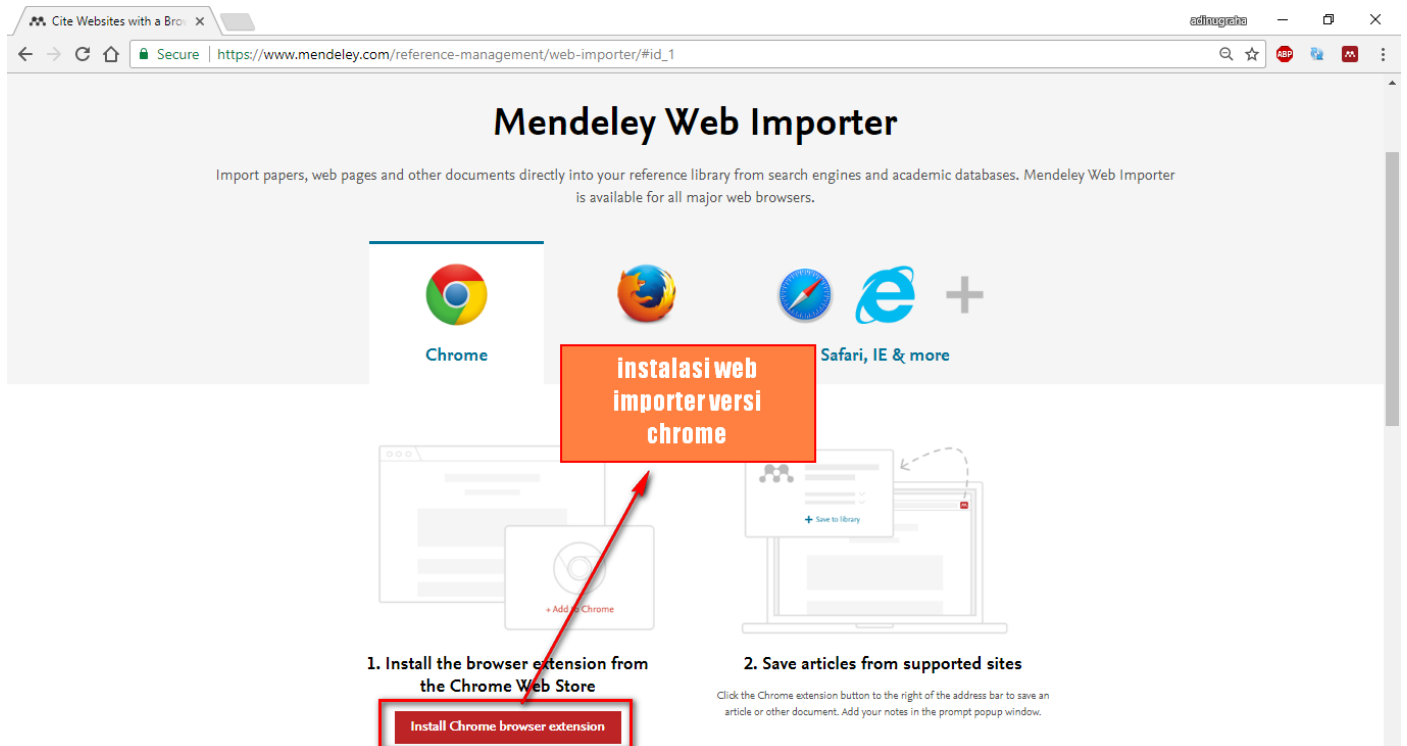


1.4. Instalasi Web Importer dan MS Word Plugin

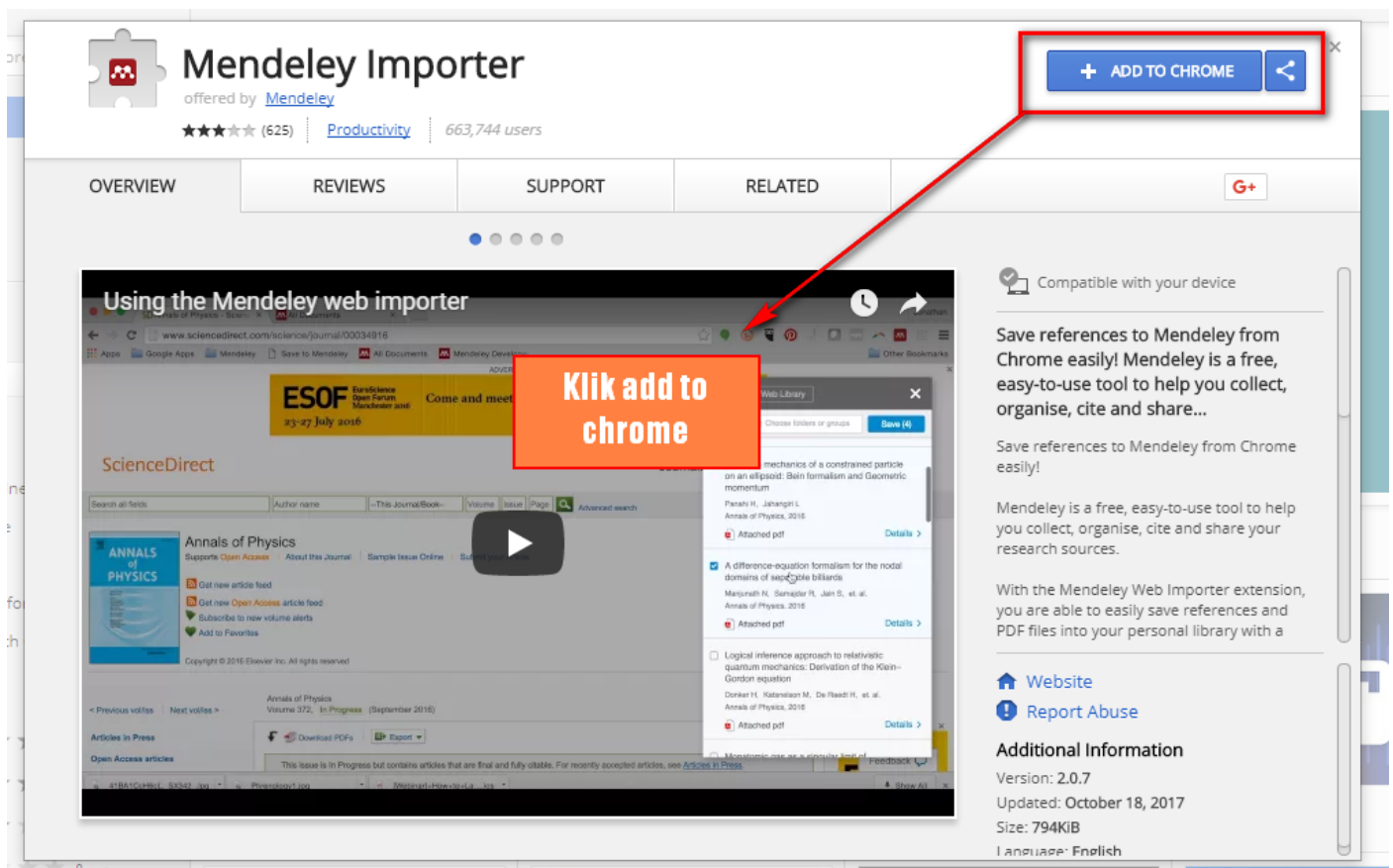
Agar mendeley bekerja dengan lebih optimal. Lakukan instalasi plugin tambahan untuk **Web Importer** dan **MS Word Plugin**



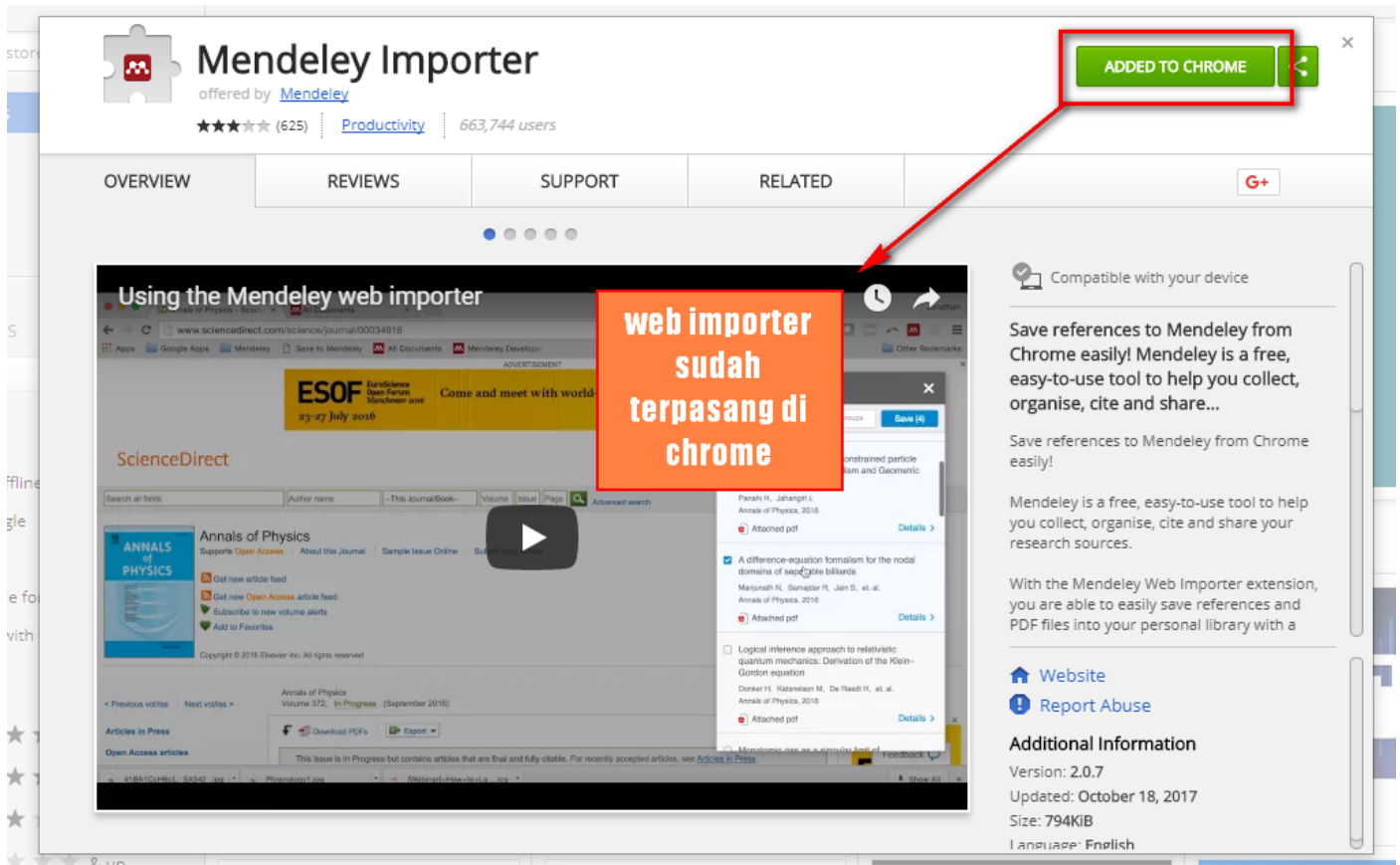
Ketika melakukan instalasi **Web Importer. Mendeley** akan secara otomatis membuka peramban. Pilihlah versi peramban yang dimiliki. Di sini saya memilih **Chrome**



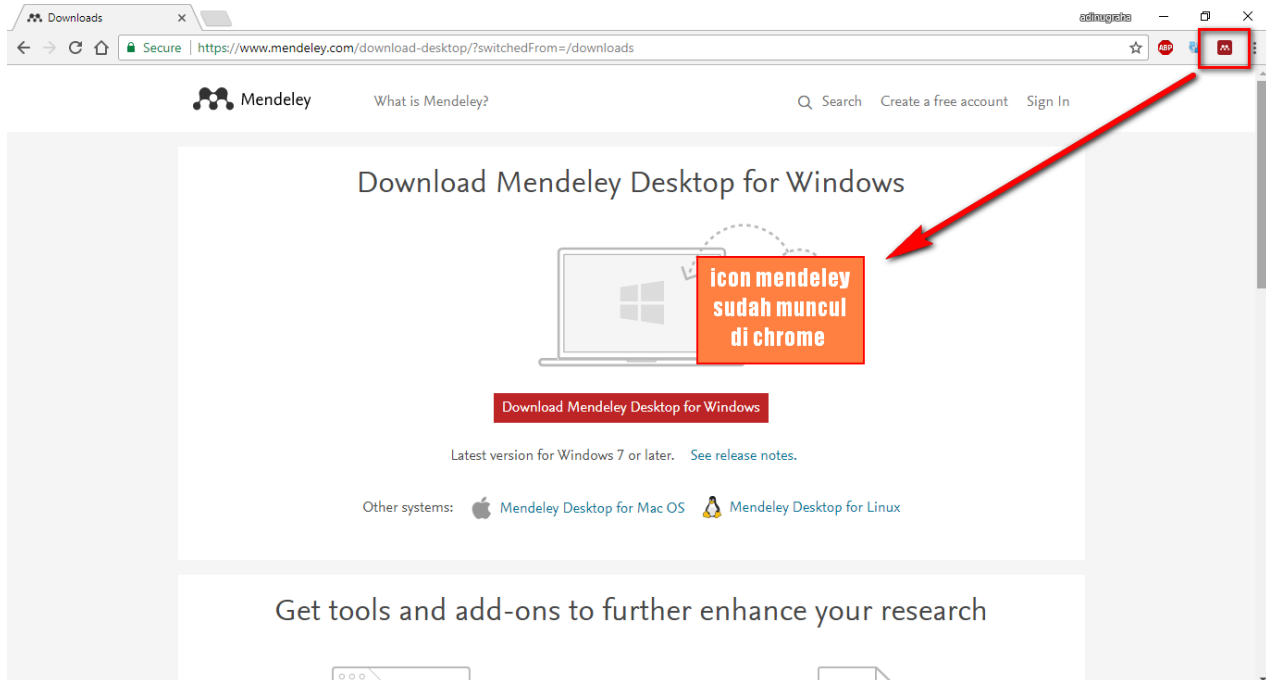
Mendeley akan membawa kita ke halaman instalasi web importer versi chrome. Klik **ADD TO CHROME**



Jika sudah terbaca **ADDED TO CHROME** maka mendeley web importer sudah selesai terpasang

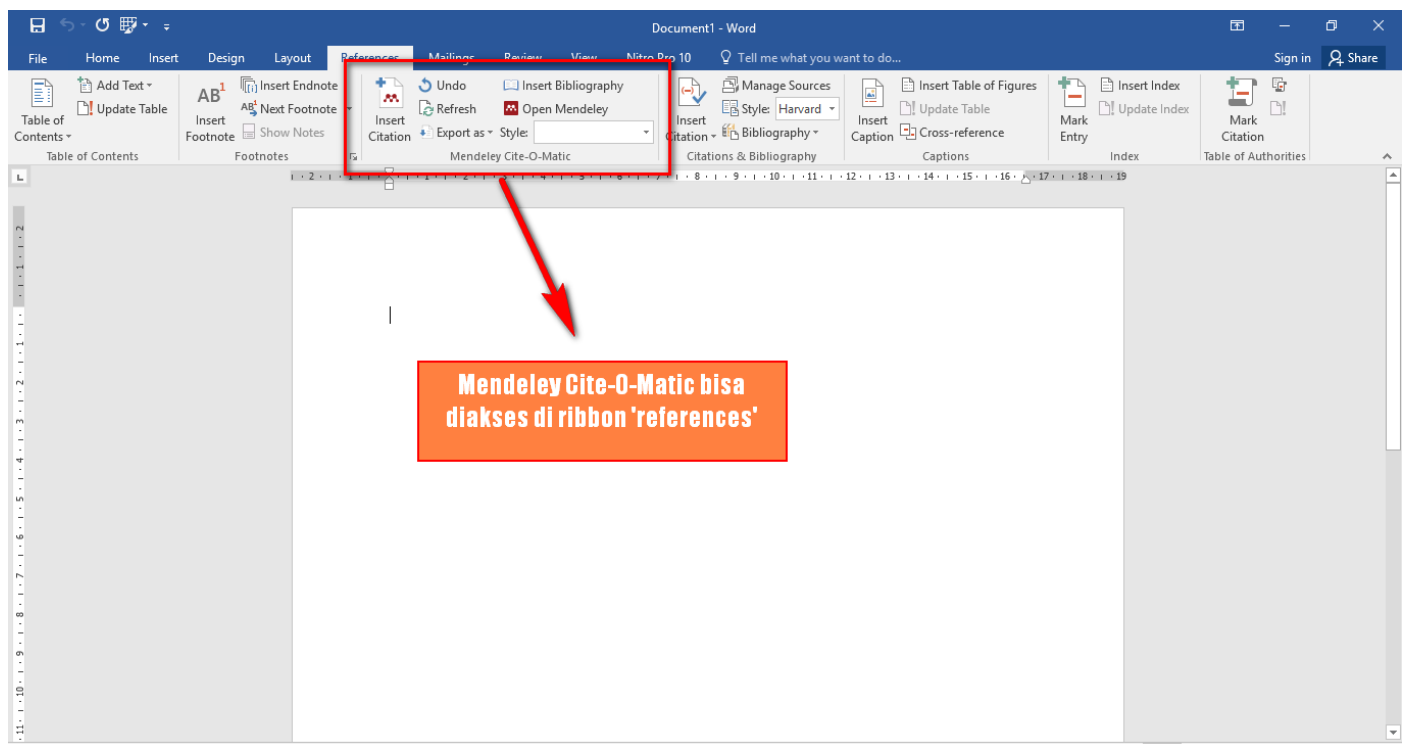
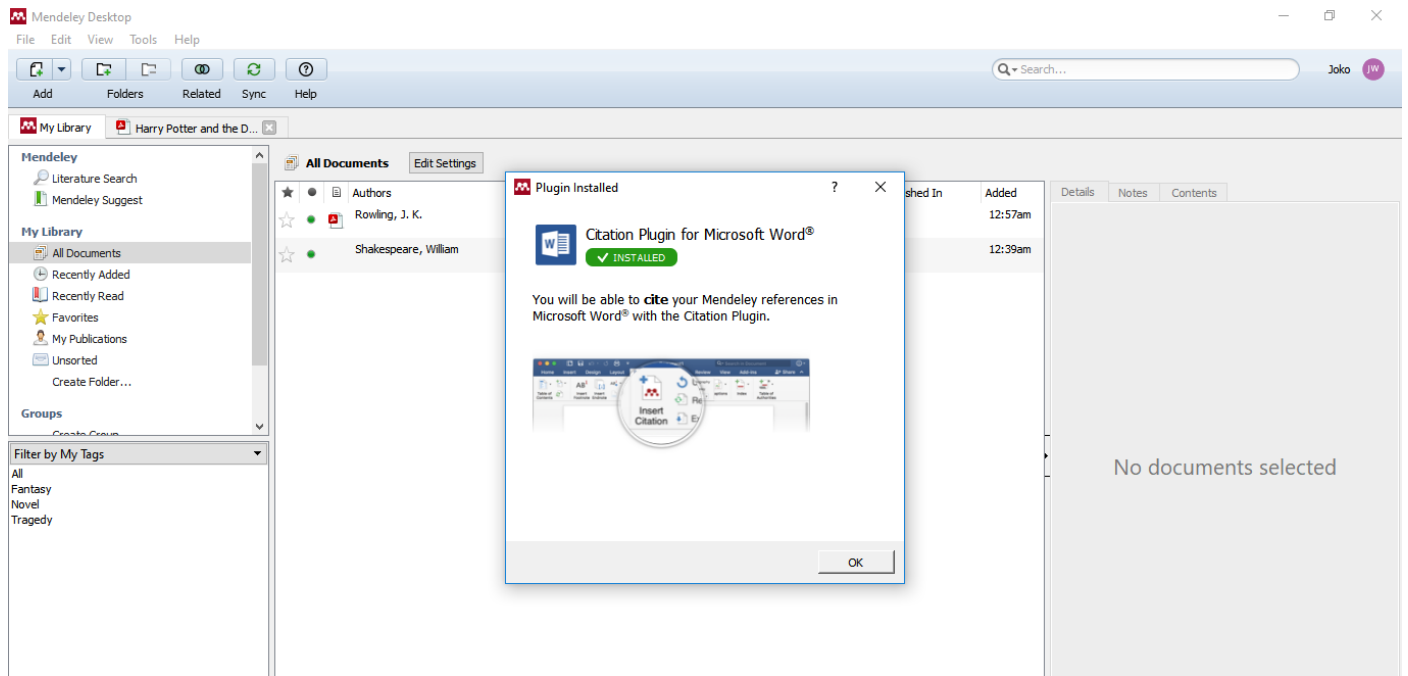


Mendeley Web importer sudah bisa digunakan di chrome



Jika menggunakan browser lain caranya kurang lebih sama

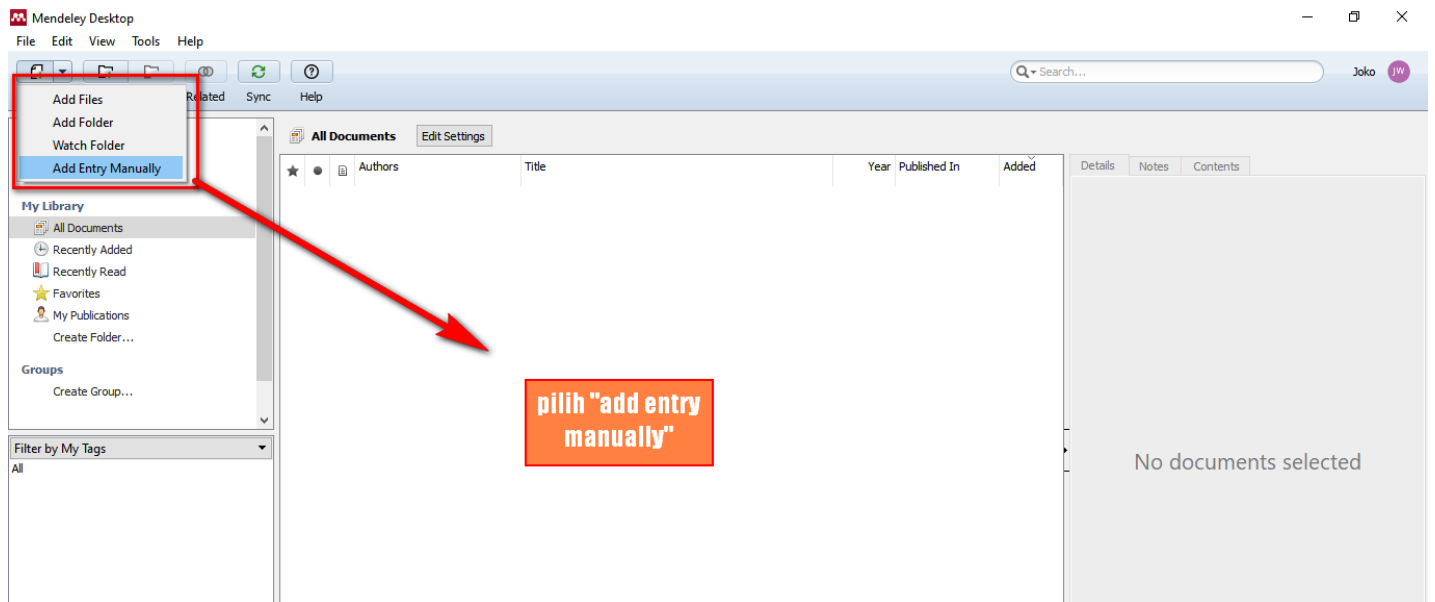
Ketika instalasi **MS Word Plugin** sukses. **Mendeley cite-o-matic** akan bisa diakses pada *ribbon references*



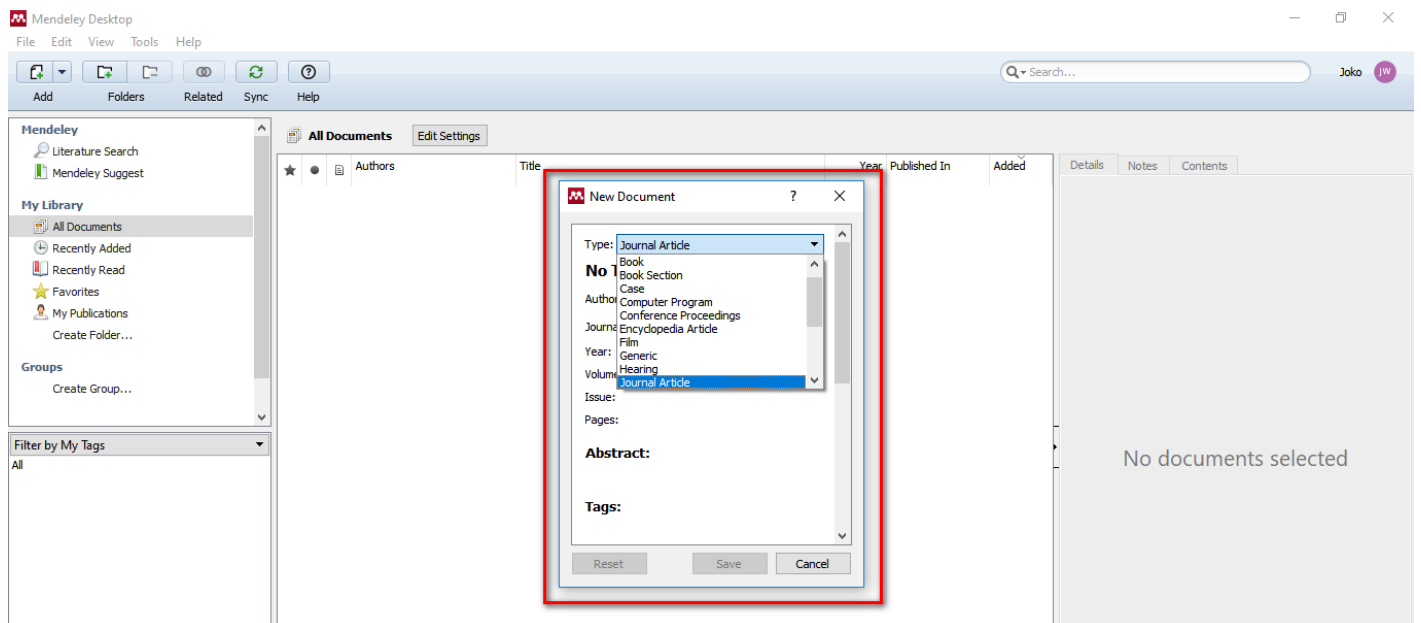
II. Memasukkan informasi acuan ke dalam database mendeley

II.1. Memasukkan secara manual

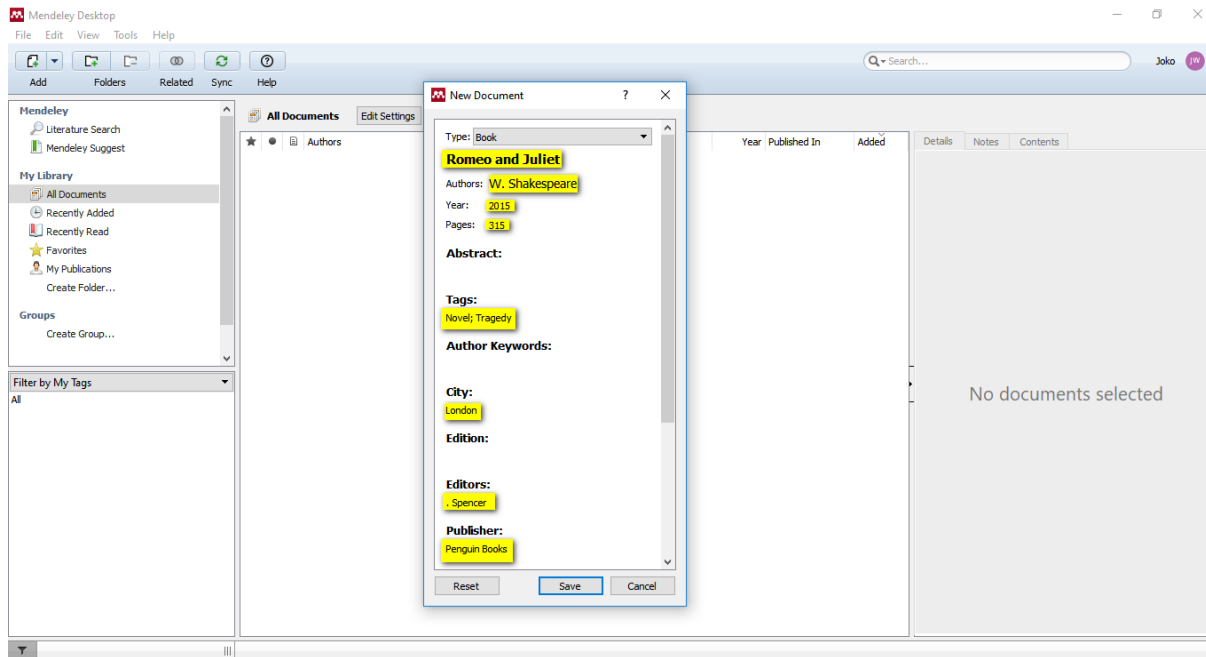
Klik ikon pada bagian kiri atas dan pilih *add entry manually*



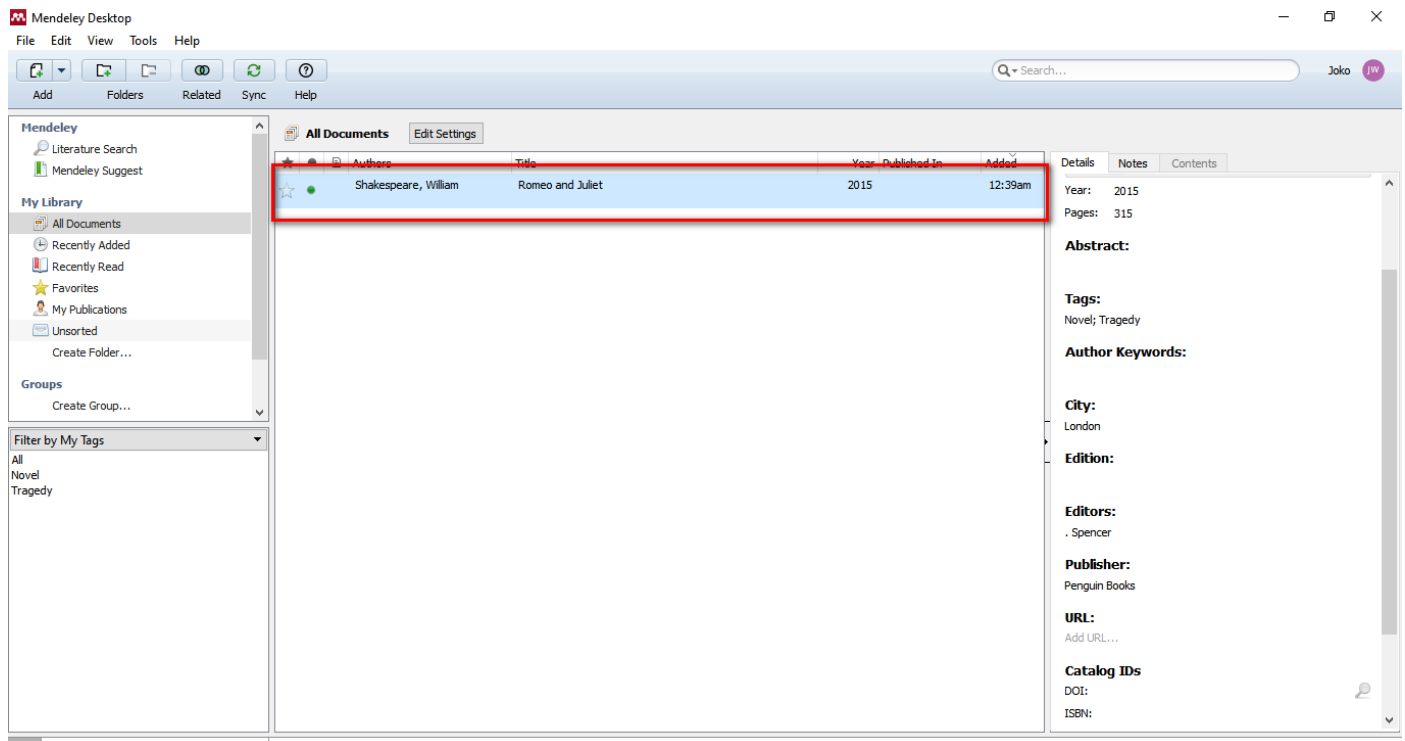
Pilih jenis acuan yang akan dimasukkan. Sudah ada beberapa opsi di dalam mendeley



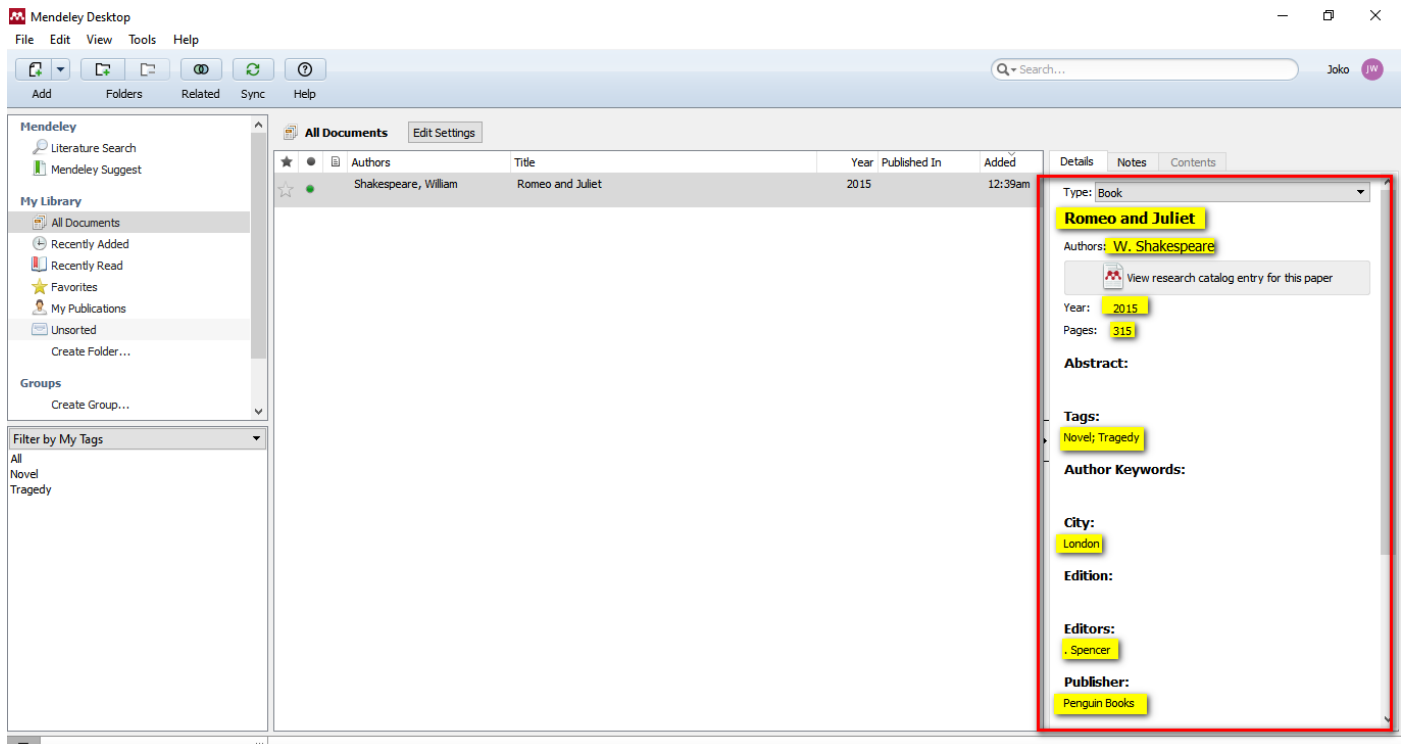
Di sini opsi yang dipilih adalah **book** dan data mengenai novel romeo and juliet dimasukkan ke dalam bagian yang ditandai dengan warna kuning. Setelah semua informasi selesai diketikkan klik **save**



Data yang baru saja diketikkan akan muncul di bagian tengah aplikasi

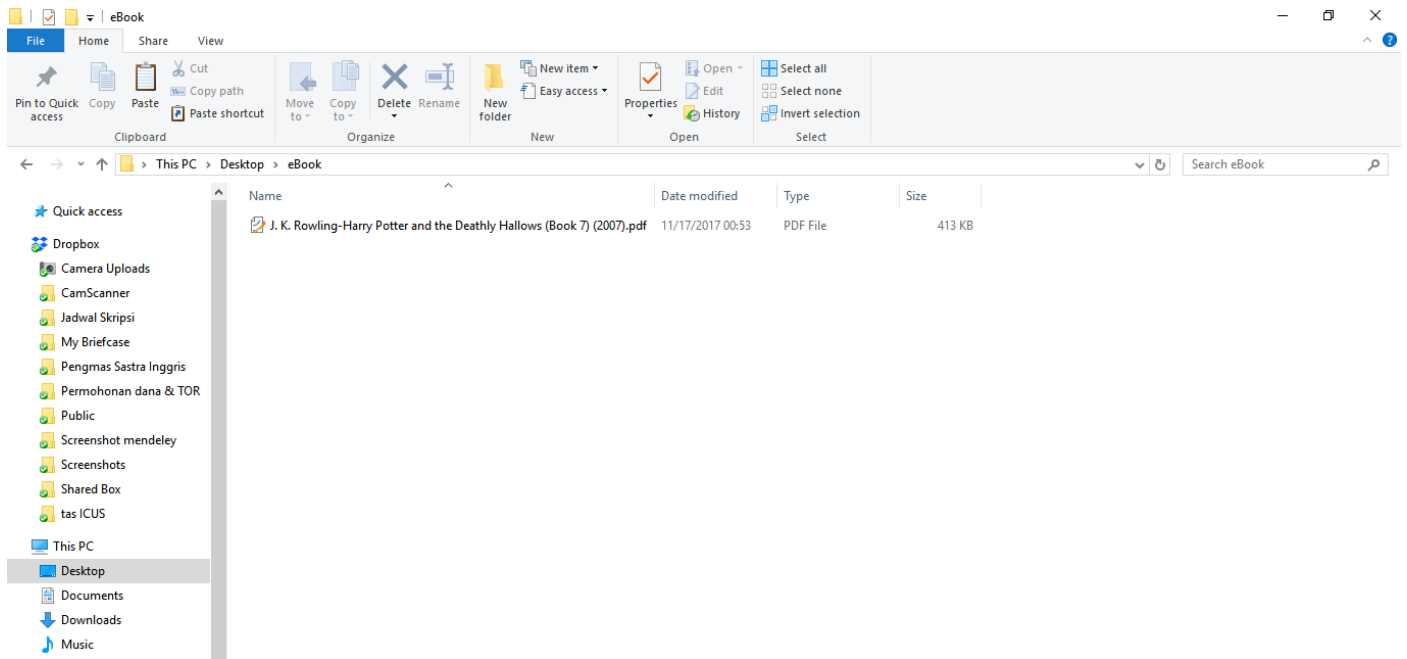


Tab sebelah kanan merupakan detail dari acuan yang sedang dipilih. Jika ingin mengedit lebih lanjut data yang dimasukkan bisa klik bagian tersebut.

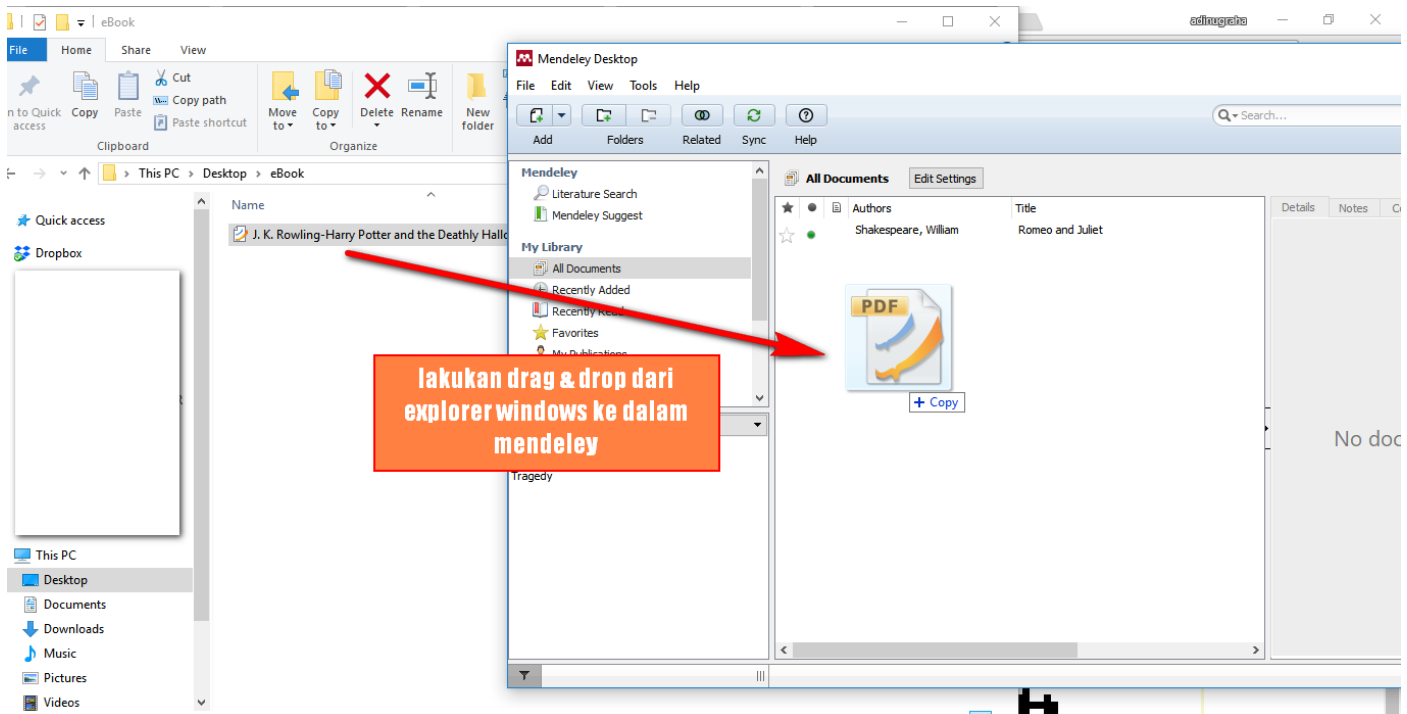


11.2. Memasukkan secara drag and drop

Hal ini bisa dilakukan jika kita sudah memiliki versi ebook dari acuan yang akan digunakan. Misalnya di sini kita akan memasukkan buku Harry Potter yang ke-7

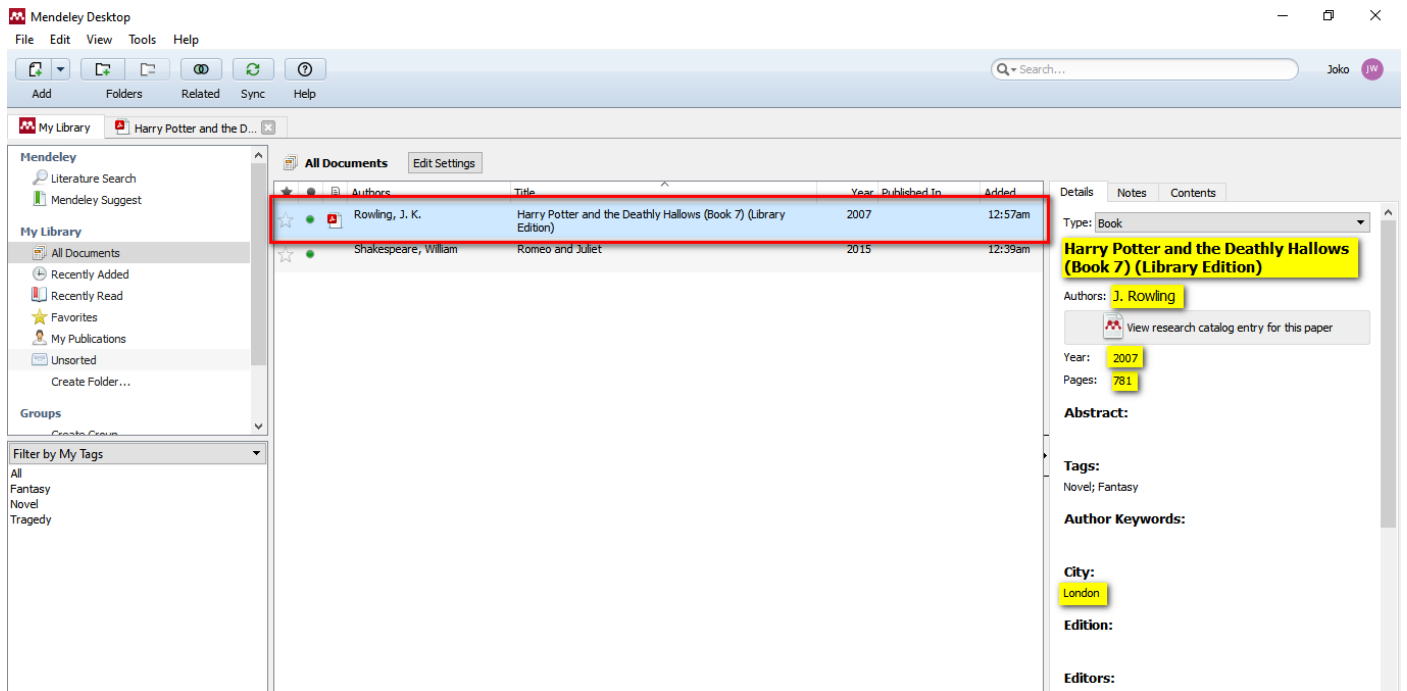


Cukup lakukan **drag and drop** dari explorer ke dalam mendeley



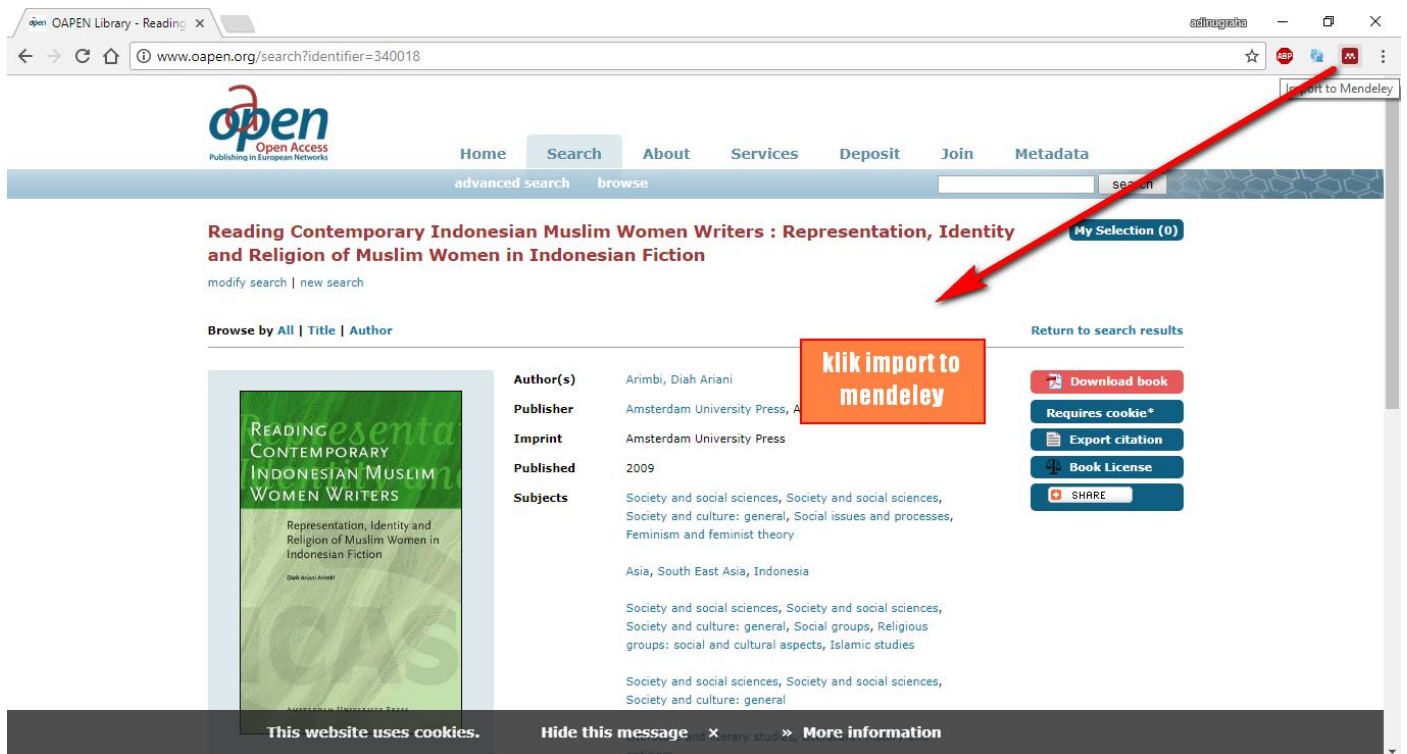
Mendeley akan membaca metadata yang ada pada PDF tersebut. Jika pdf tersebut memiliki metadata yang lengkap maka data akan terisi secara otomatis. Seperti pada gambar di bawah.

Akan tetapi lebih baik kita secara manual mengoreksi data yang dimasukkan, karena terkadang mendeley juga mengalami kesalahan di dalam membaca metadata



11.3. Menggunakan Web Importer

Klik tombol **web importer** pada bagian kanan atas peramban



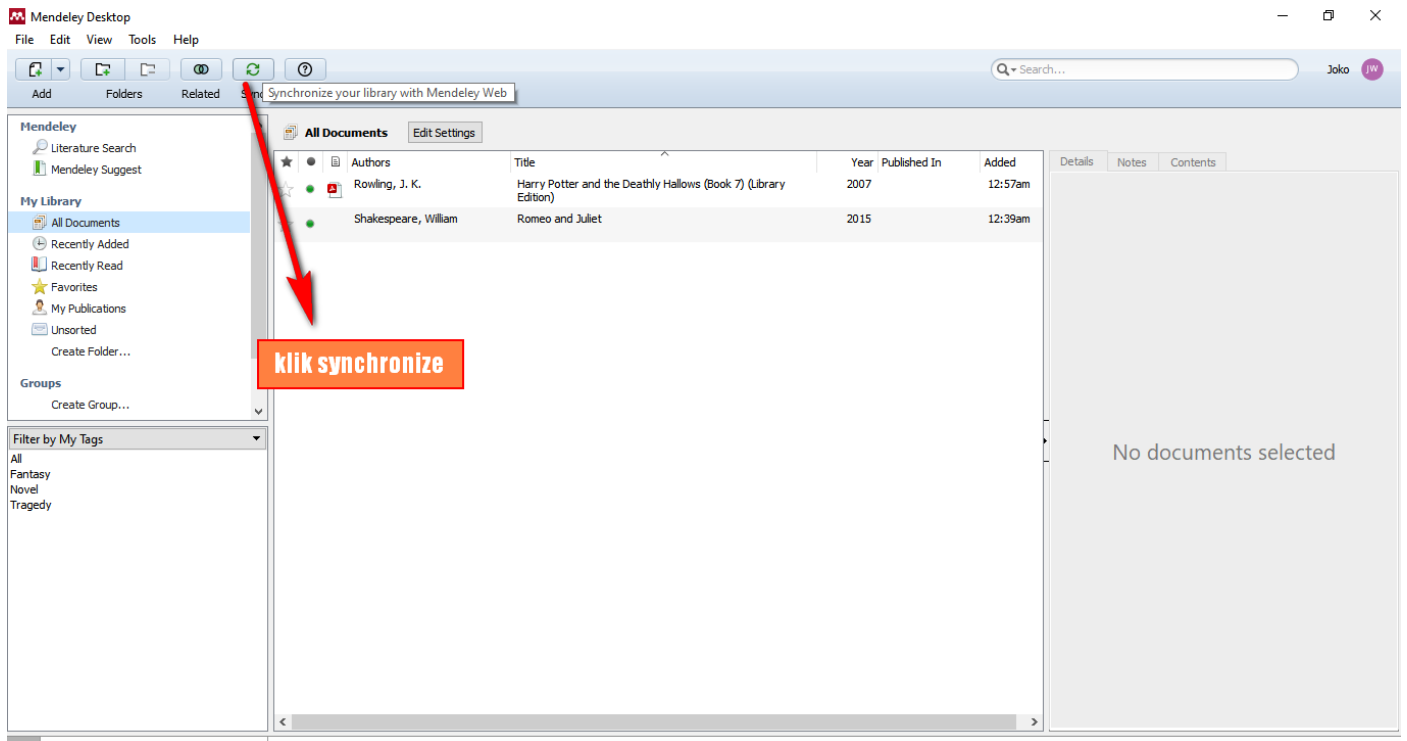
Jika belum *sign in* ke dalam mendeley versi web maka kita diminta *sign in* terlebih dahulu

The screenshot shows the OAPEN Library search results page for the book "Reading Contemporary Indonesian Muslim Women Writers : Representation, Identity and Religion of Muslim Women in Indonesian Fiction". The book details include the author Arimbi, Diah Ariani, publisher Amsterdam University Press, and publication year 2009. A Mendeley Web Importer overlay is present on the right side of the page, offering a "Sign in" button and a "Create a free account" link. The overlay also contains copyright information for Mendeley Ltd. (2017) and links to the site's privacy policy and terms of use.

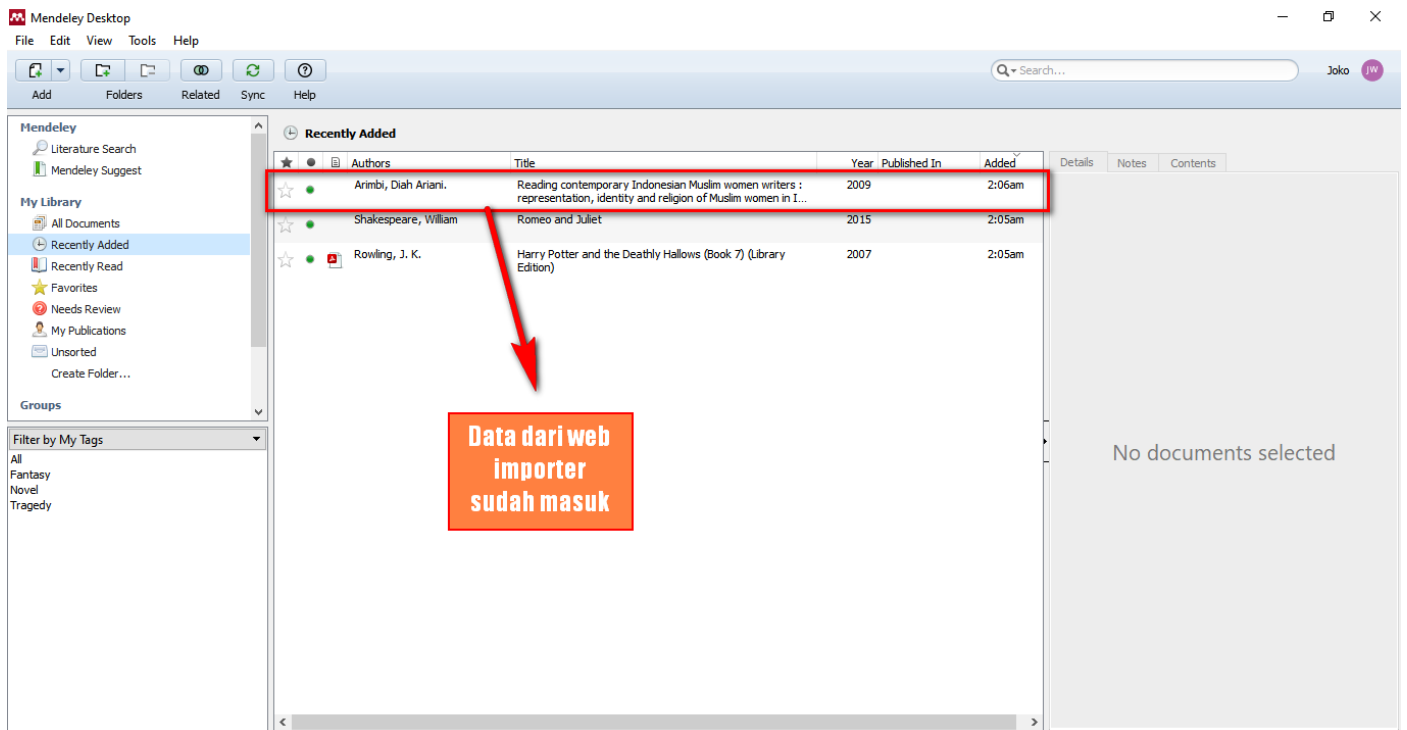
Setelah proses beberapa saat maka acuan ini sudah bisa disimpan ke dalam mendeley milik kita

This screenshot shows the same OAPEN Library search results page, but with a Mendeley Web Library overlay on the right. The overlay displays the book's title, author (Arimbi D), publisher (Amsterdam University Press), and ISBN (9789089640895). It also includes a brief description of the book's content, which discusses the construction of gender and Islamic identities in contemporary Indonesian Muslim female writers' works. The overlay has a "Save" button at the top and a "Date Accessed" field showing 2017-11-17.

Data tersebut belum akan muncul pada mendeley versi *desktop*. Terlebih dahulu harus kita *sync*

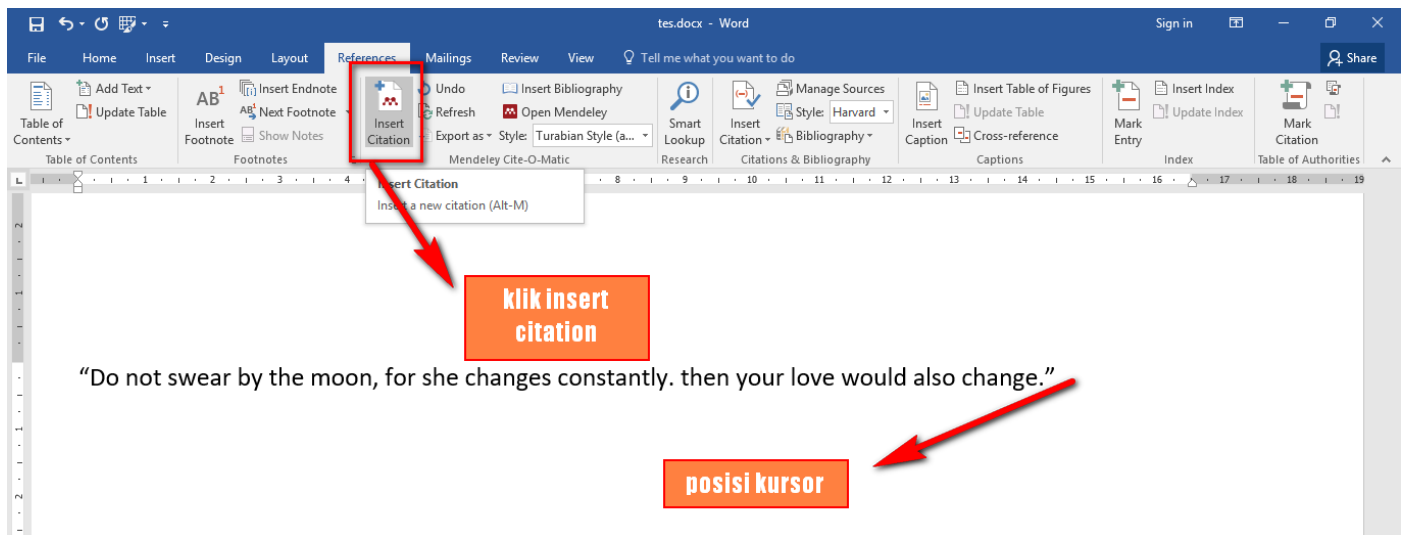


Dan inilah hasilnya. Acuan yang kita cari di dalam laman tadi secara otomatis muncul dan tertambahkan pada mendeley kita

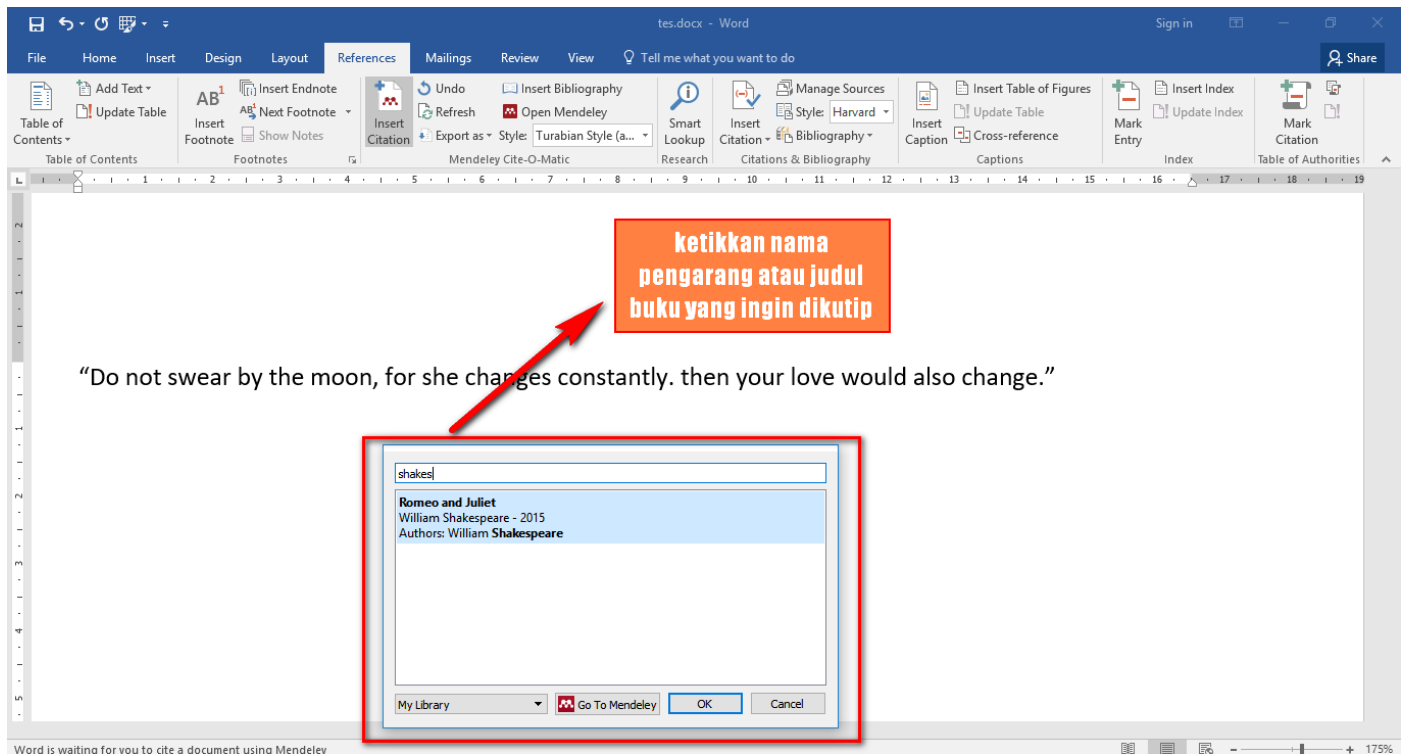


III. Memasukkan daftar pustaka secara otomatis ke dalam dokumen

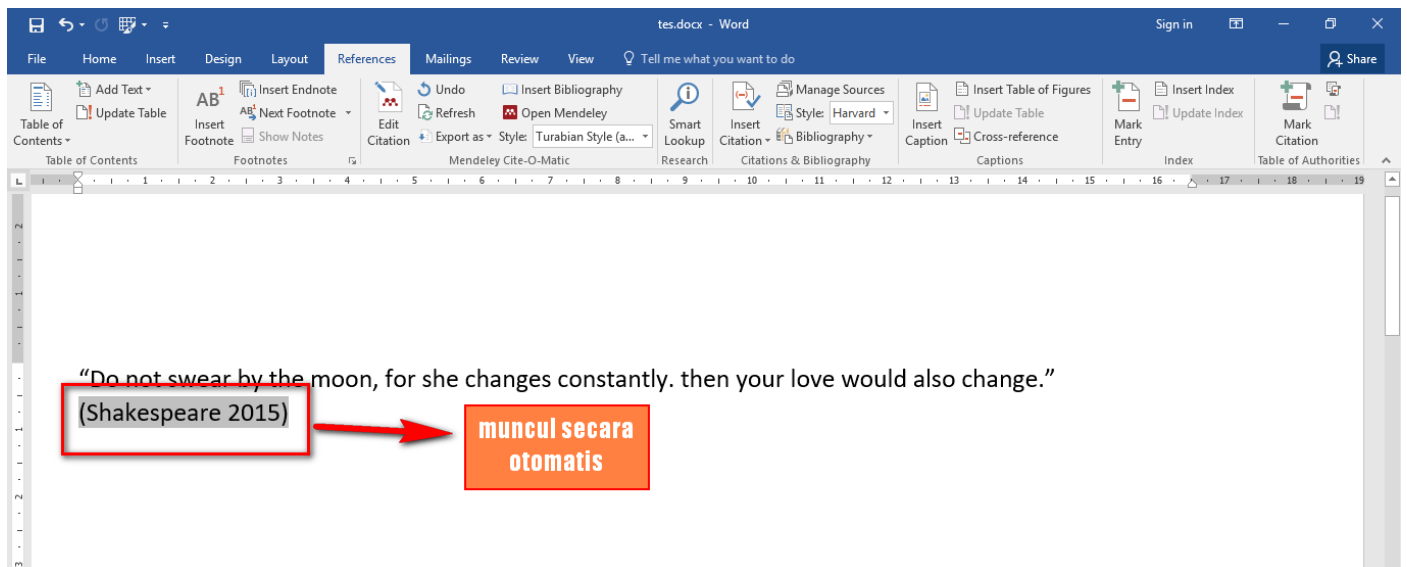
Pada ribbon *references* pilih *insert citation*. Pastikan posisi kursor sudah benar



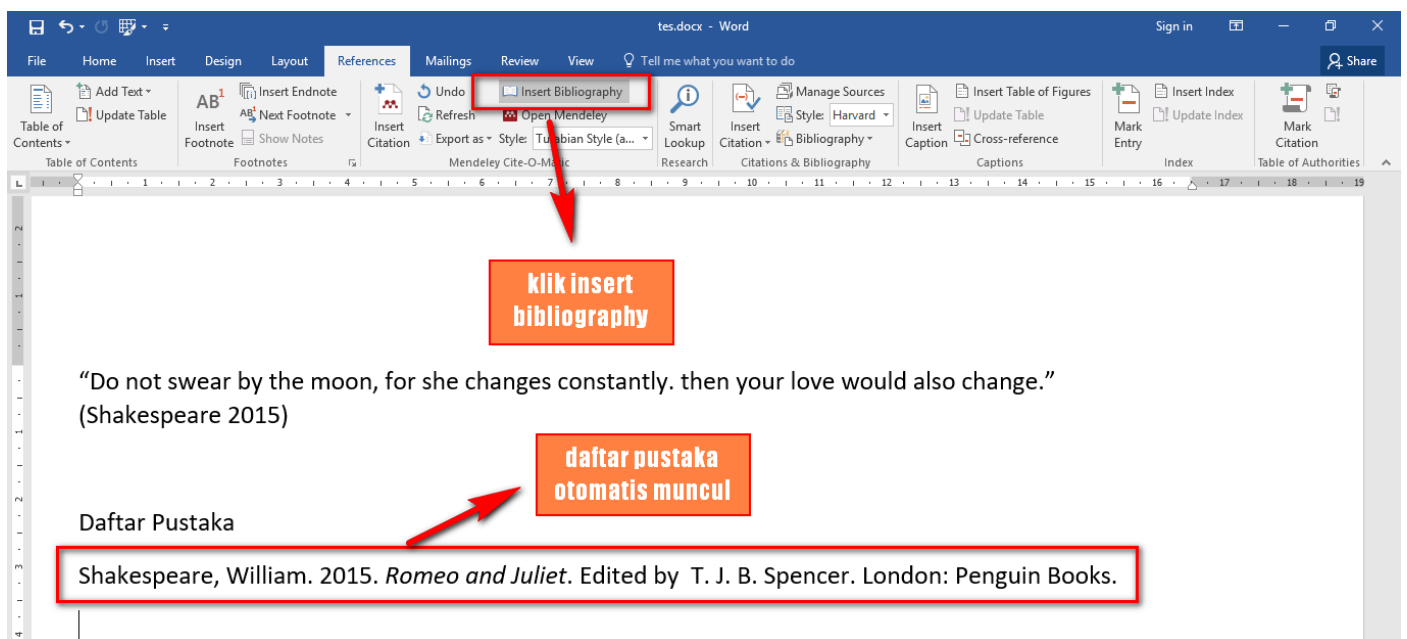
Akan muncul layar baru. Ketikkan nama pengarang atau judul buku



Informasi kutipan akan muncul secara otomatis, format menyesuaikan *citation style* yang dipilih

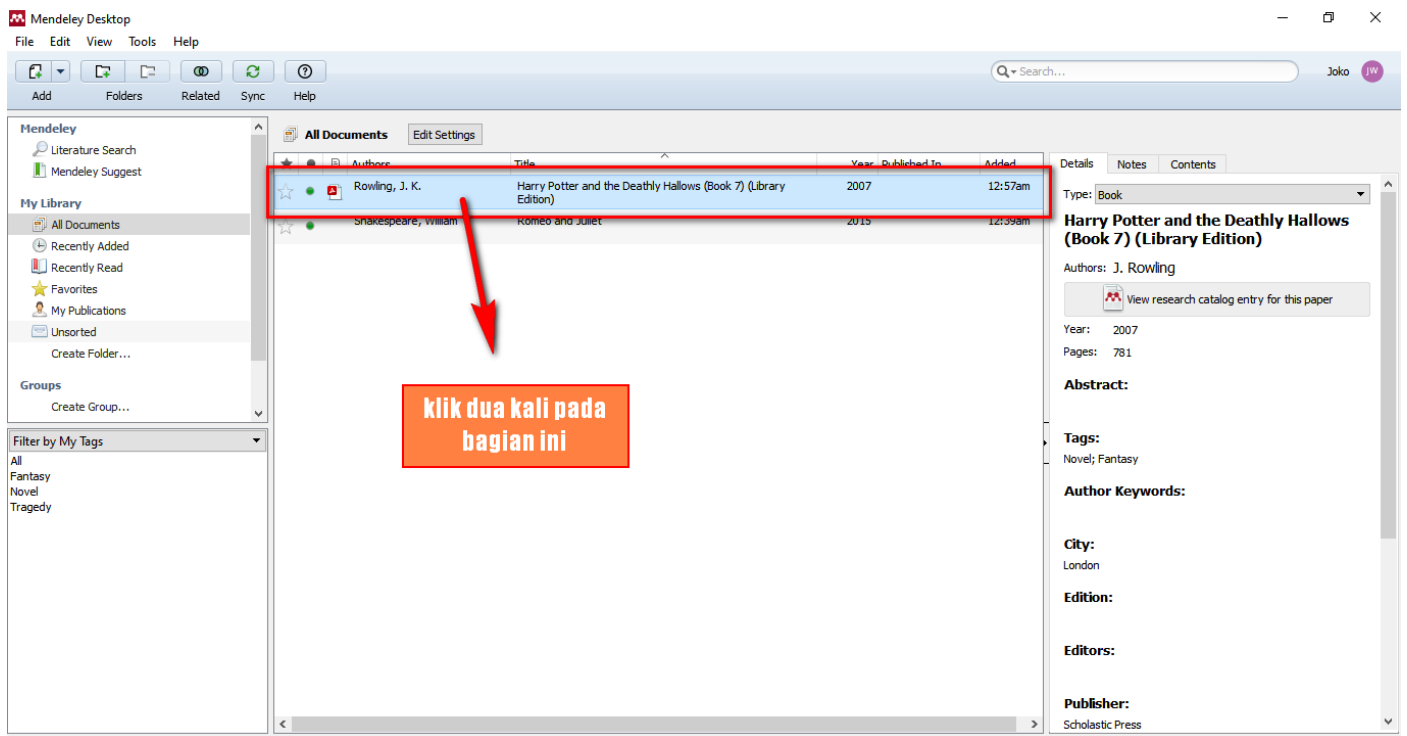


Untuk memasukkan daftar pustaka secara otomatis. Klik *insert bibliography*. Daftar pustaka akan muncul secara otomatis. Daftar pustaka akan terupdate secara otomatis jika ada informasi acuan baru yang dimasukkan.

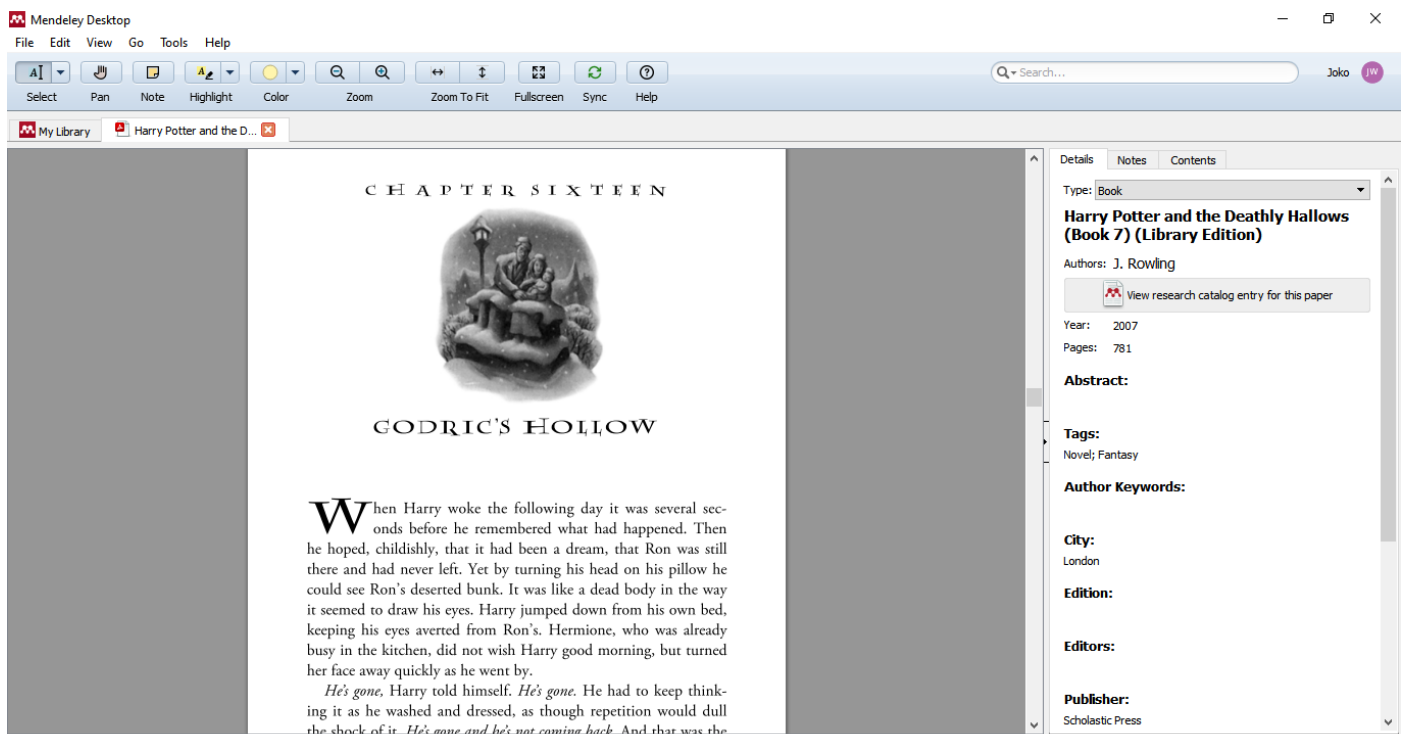


IV. Fitur PDF reader

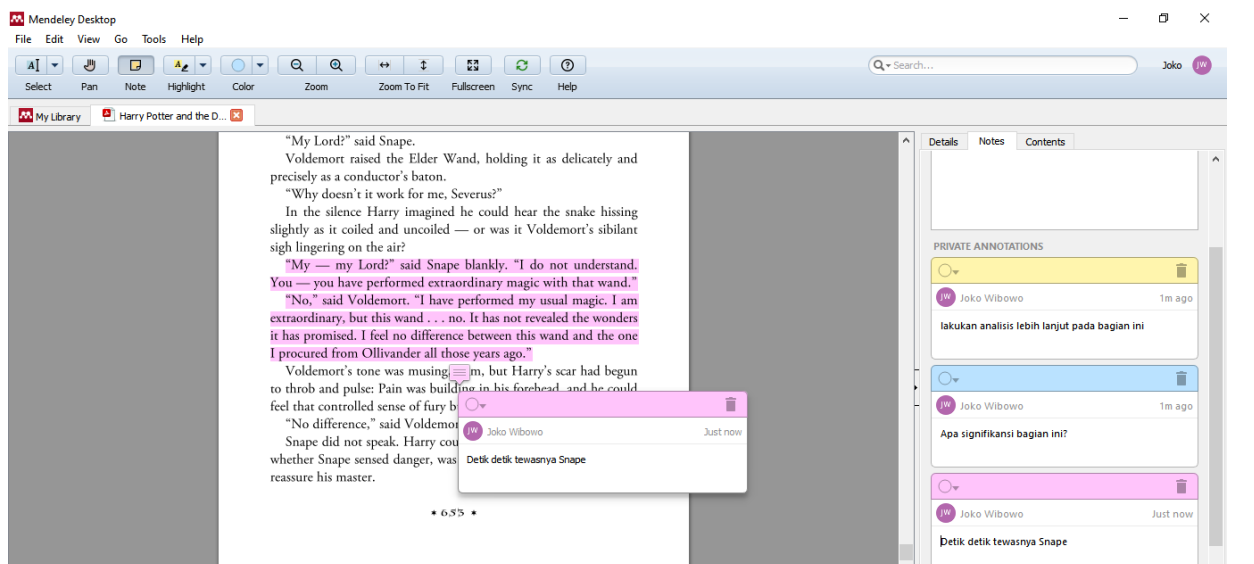
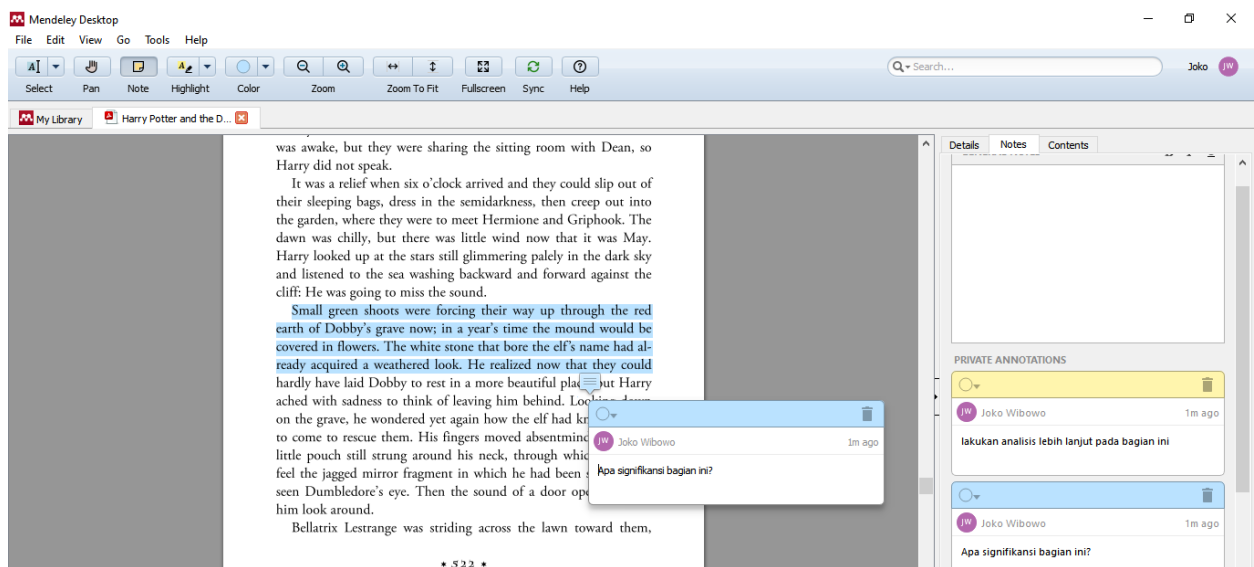
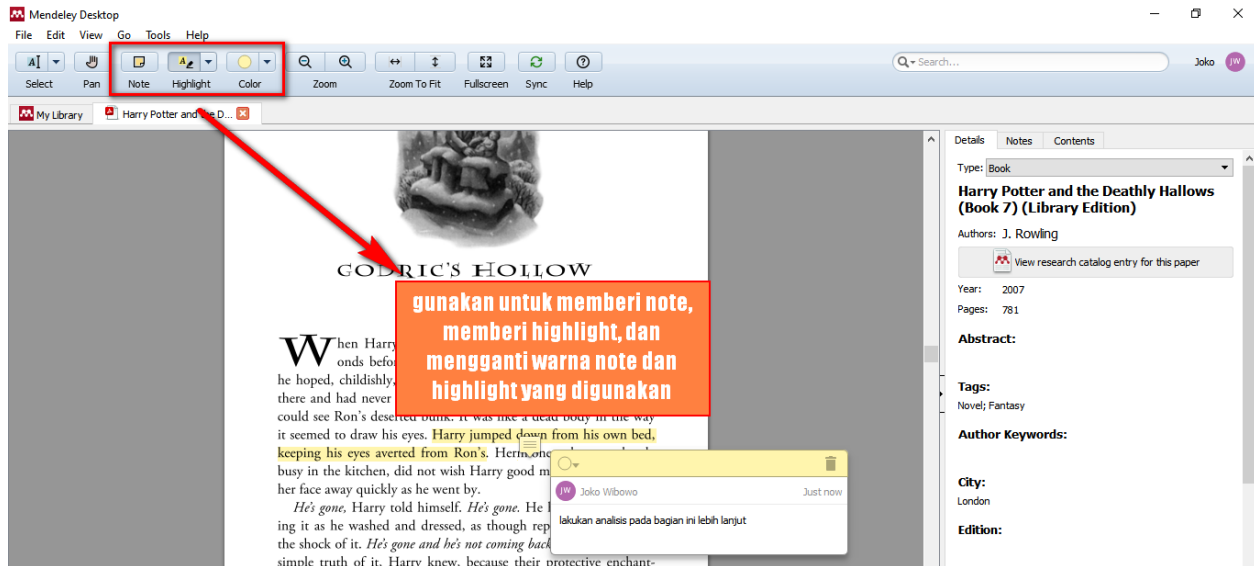
Pastikan data yang dipilih adalah data yang memiliki PDF. Pada contoh ini yang dipilih adalah buku Harry Potter



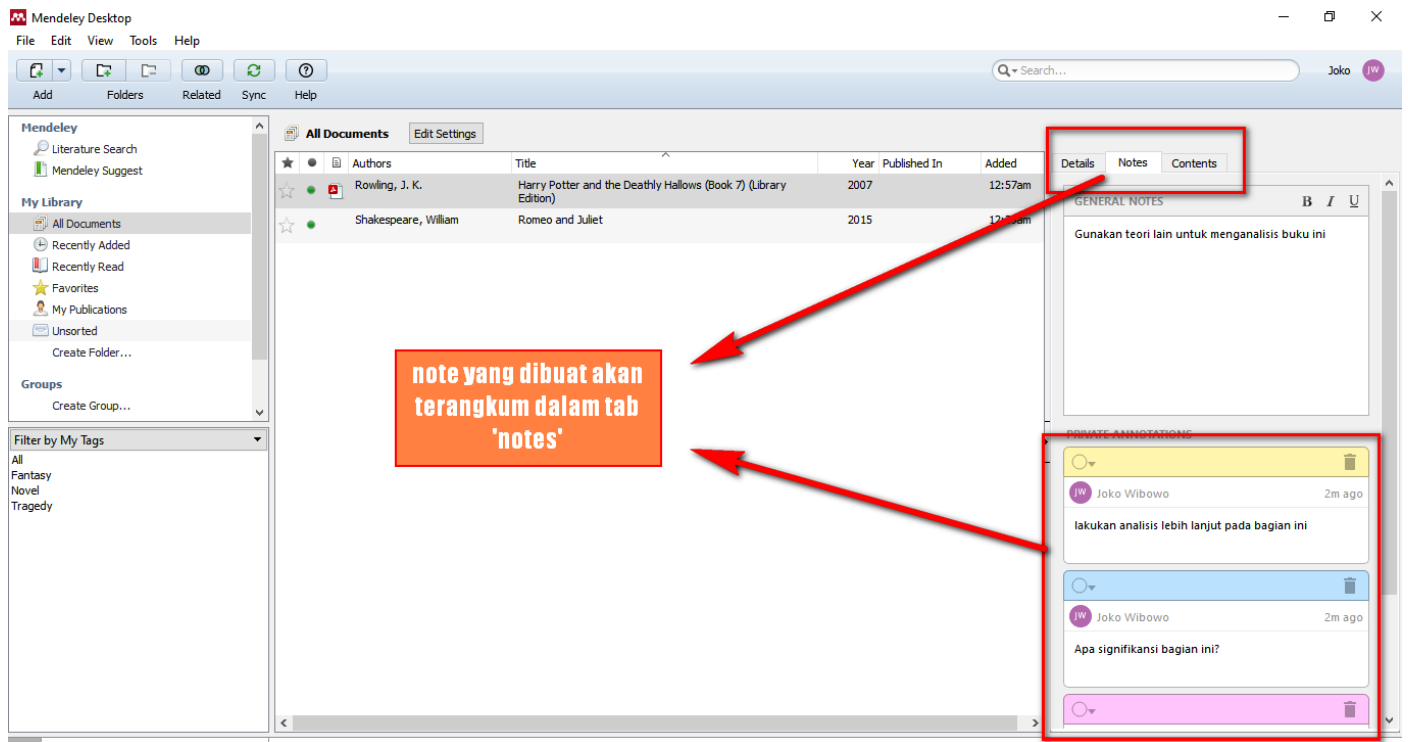
Mendeley akan membuka PDF reader yang bisa digunakan untuk membaca dan membuat catatan pada file PDF



Opsi untuk memberi **note** dan **highlight** bisa ditemukan pada bagian kiri atas. Di sini saya akan memasukkan tiga buah note dengan warna yang berbeda. Warna kuning, biru dan ungu



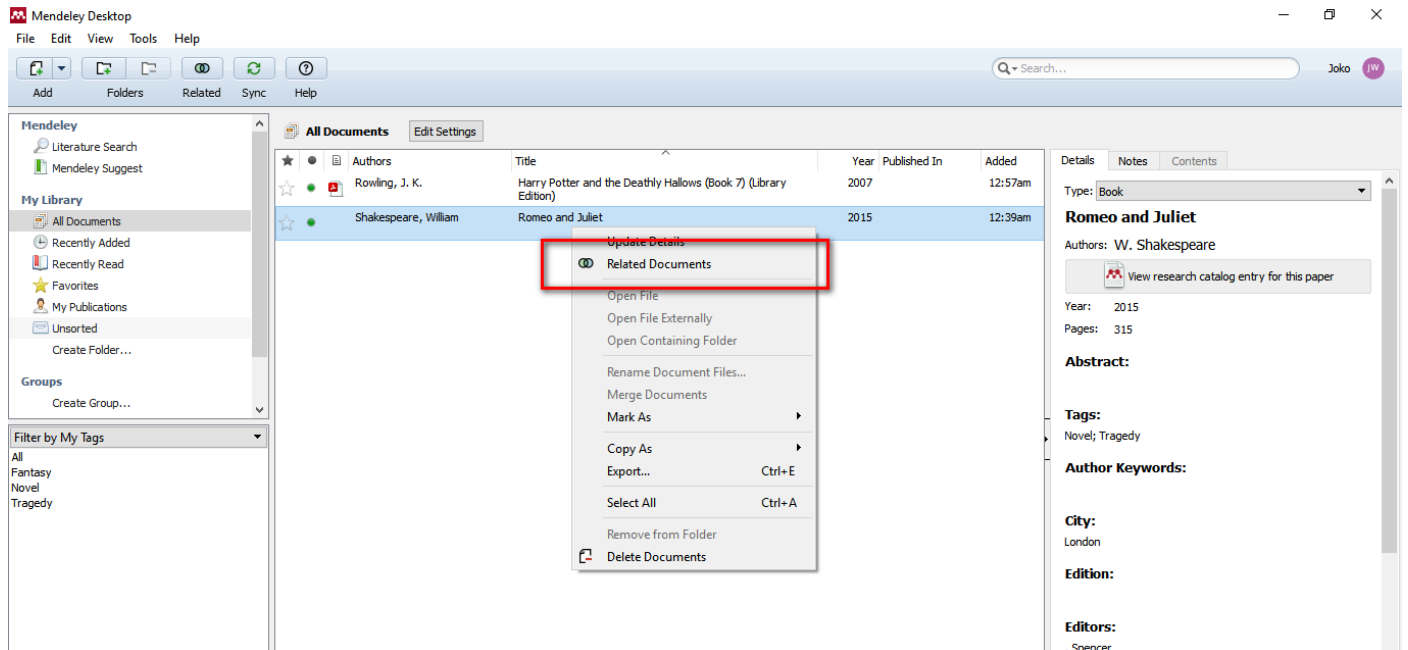
Setelah semua note sudah terisi pada PDF. Kita bisa mengakses note tersebut pada bagian utama mendeley. Dengan memilih **tab Notes** pada bagian kanan.



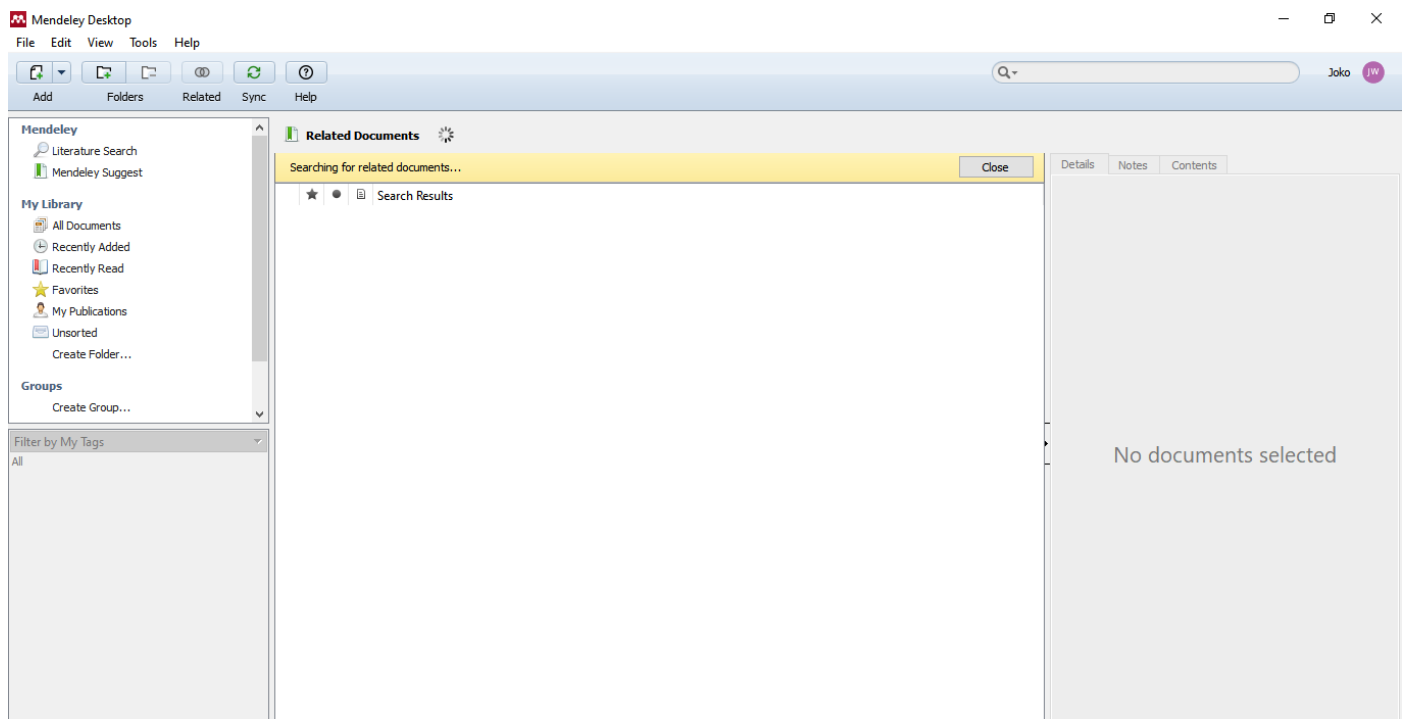
V. Fitur *Related Documents*

Fitur ini bisa digunakan untuk mencari *related studies* yang akan memudahkan kita di dalam melakukan penelitian secara lebih lanjut.

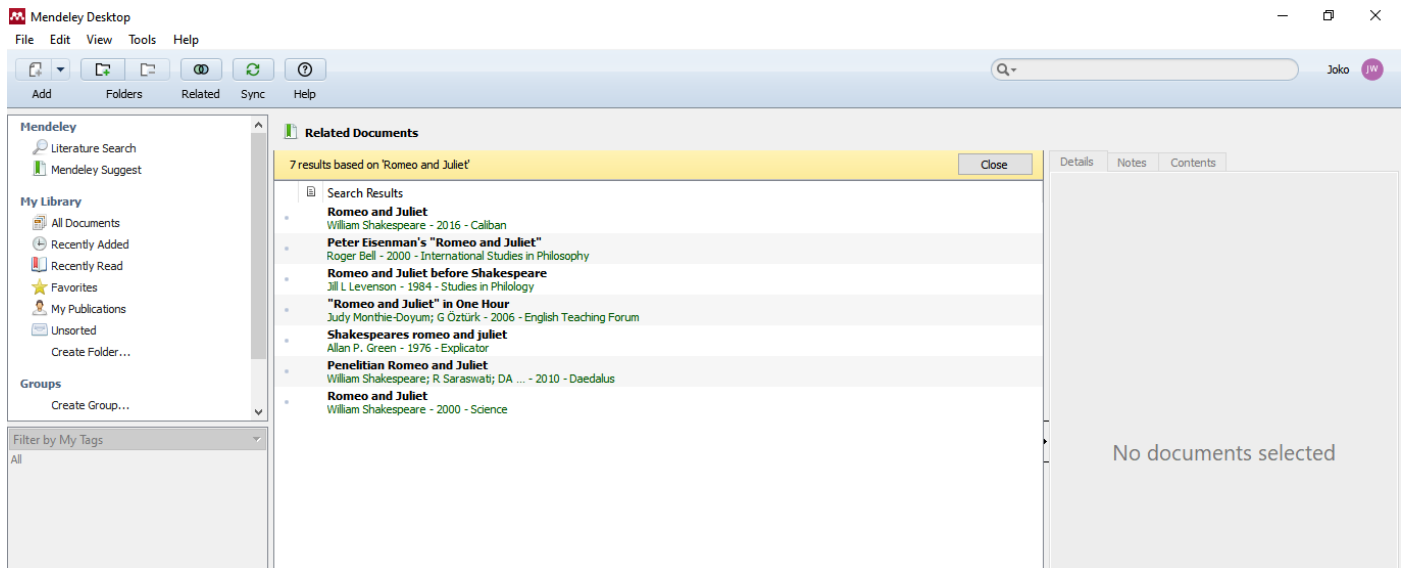
Klik kanan pada buku atau referensi yang ingin dicari *related documents* nya



Mendeley akan memproses permintaan kita dan mencari *related documents* di internet



Hasil sudah bisa dilihat. Tinggal memilih sumber yang diinginkan



Di sini saya memilih "Romeo and Juliet" in One Hour. Kita bisa melihat informasi artikel ilmiah tersebut pada layar sebelah kanan

