

MOOC

WAKAF DAN SDGs

WAKAF

SDGs

SDGs

Sustainable Development Goals atau SDGs (Tujuan Pembangunan Berkelanjutan) adalah kesepakatan pembangunan baru yang mendorong perubahan-perubahan kearah pembangunan berkelanjutan berdasarkan hak asasi manusia dan kesetaraan untuk mendorong pembangunan sosial, ekonomi dan lingkungan hidup.

SDGs



 **SUSTAINABLE DEVELOPMENT GOALS**

1 NO POVERTY 	2 ZERO HUNGER 	3 GOOD HEALTH AND WELL-BEING 	4 QUALITY EDUCATION 	5 GENDER EQUALITY 	6 CLEAN WATER AND SANITATION 
7 AFFORDABLE AND CLEAN ENERGY 	8 DECENT WORK AND ECONOMIC GROWTH 	9 INDUSTRY, INNOVATION AND INFRASTRUCTURE 	10 REDUCED INEQUALITIES 	11 SUSTAINABLE CITIES AND COMMUNITIES 	12 RESPONSIBLE CONSUMPTION AND PRODUCTION 
13 CLIMATE ACTION 	14 LIFE BELOW WATER 	15 LIFE ON LAND 	16 PEACE, JUSTICE AND STRONG INSTITUTIONS 	17 PARTNERSHIPS FOR THE GOALS 	 SUSTAINABLE DEVELOPMENT GOALS



RELEVANSI WAKAF DAN SDGs



Pengelolaan Wakaf Produktif sangat erat kaitannya dengan Prinsip SDGs.

Pengelolaan Wakaf yang efektif dan efisien akan menunjang seluruh komponen dari SDGs

Badan Wakaf Indonesia (BWI) terus mendorong pengelolaan wakaf yang produktif sebagai alternatif sumber pendanaan untuk program kesejahteraan masyarakat dan pengentasan kemiskinan. Sementara itu, United Nations Development Programme (UNDP) bertanggung jawab atas Tujuan Pembangunan Berkelanjutan (SDGs) untuk memberantas kemiskinan di setiap negara anggota PBB.

Pengentasan kemiskinan tidak dapat dicapai tanpa sumber daya yang memadai. Pembiayaan dari dana keagamaan seperti zakat, infaq, sedekah dan wakaf menawarkan potensi yang sangat besar untuk mencapai SDGs.

BWI dan UNDP bersinergi melalui nota kesepahaman yang ditandatangani pada Kamis, 25 Januari 2018 di Gedung Bank Indonesia, Jakarta oleh Mohammad Nuh selaku ketua BWI dan Francine Pickup selaku Deputy Country Director

UNDP Indonesia.

WAQF, SDG 1 AND SDG 2

TARGET 1.1



ERADICATE EXTREME POVERTY

TARGET 2.3



DOUBLE THE PRODUCTIVITY AND INCOMES OF SMALL-SCALE FOOD PRODUCERS

Wakaf di Pulau Sumbawa, mengelola lahan jagung seluas 3.500 ha, memberdayakan 1.200 rumah tangga petani. Di Desa Labangka, lahan wakaf yang dikelola H. Mukhlis memanen 50 ton jagung selama masa panen.

WAQF AND SDG 3

TARGET

3.8



ACHIEVE UNIVERSAL
HEALTH COVERAGE

Rumah Sehat Terpadu, sebuah rumah sakit berbasis wakaf yang bertujuan untuk memberikan layanan kesehatan gratis dan profesional bagi masyarakat miskin. Dioperasikan sejak 2001 sebagai klinik, dan berkembang menjadi rumah sakit secara resmi pada tahun 2012.

WAQF AND SDG 4



SD Juara Yogyakarta adalah sekolah dasar gratis berbasis wakaf untuk anak-anak dari keluarga tidak mampu yang berlokasi di Jl. Gayam No. 9, Gondokusuman, Yogyakarta. Sekolah ini sudah beroperasi selama 10 tahun.



WAQF AND SDG 5



Warung Wakaf, warung kecil berbasis wakaf didirikan oleh Global Wakaf untuk memberdayakan siswi di Pondok Pesantren Kediri, Lombok Barat.

WAQF AND SDG 6



TARGET	6-1	TARGET	6-3
			
SAFE AND AFFORDABLE DRINKING WATER		IMPROVE WATER QUALITY, WASTEWATER TREATMENT AND SAFE REUSE	

Wakaf Sumur, sumur air berbasis wakaf di Desa Simpang Gurukinayan, Karo, Sumatera Utara dibangun oleh Aksi Cepat Tanggap (ACT) untuk menyediakan fasilitas air bersih bagi warga desa karena pasca erupsi Gunung Sinabung, mereka kesulitan mendapatkan air bersih.

WAQF AND SDG 7

TARGET 7-1



UNIVERSAL ACCESS TO MODERN ENERGY

TARGET 7-2



INCREASE GLOBAL PERCENTAGE OF RENEWABLE ENERGY

Pondok Pesantren Roudhotul Tholibin terletak di Dusun Talang Pondok, Ogan Komering Ulu Selatan, Sumatera Selatan. Pesantren dan rumah tangga sekitar tidak memiliki akses listrik. Badan Wakaf Al-Qur'an melalui wakaf uang membuat proyek penyediaan listrik berupa pembangkit listrik tenaga mikrohidro di sungai terdekat.

WAQF AND SDG 8

TARGET

8-6



PROMOTE YOUTH
EMPLOYMENT,
EDUCATION AND
TRAINING

Institut Kemandirian, sebuah lembaga pelatihan pemuda didirikan Dompot Dhuafa di atas tanah wakaf di Karawaci, Tangerang. Lembaga ini menyediakan pelatihan kewirausahaan dan pelatihan keterampilan, seperti otomotif, fesyen & desain, perangkat keras & lunak komputer, desain grafis, dll.

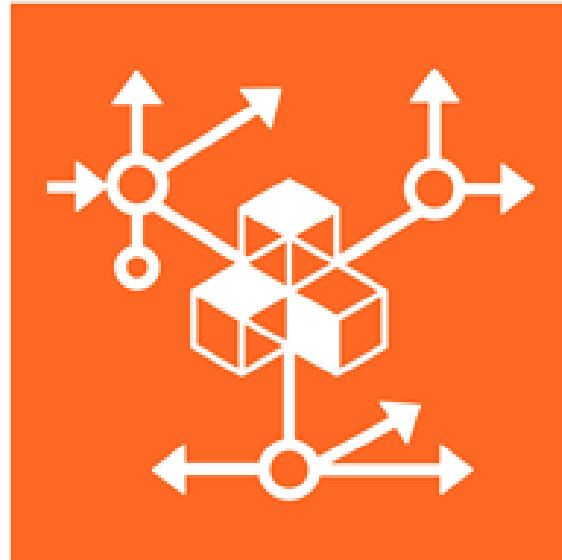
WAQF AND SDG 9

TARGET 9-2



PROMOTE INCLUSIVE AND SUSTAINABLE INDUSTRIALIZATION

TARGET 9-5



ENHANCE RESEARCH AND UPGRADE INDUSTRIAL TECHNOLOGIES

Laboratorium Hamdard (Wakaf) Bangladesh adalah apotek berbasis wakaf dan produsen jamu yang berlokasi di Bangladesh. Perusahaan ini awalnya adalah perusahaan keluarga tetapi selama sekitar setengah abad telah menjadi perusahaan wakaf, yang keuntungannya sebagian besar untuk pemberdayaan sosial di Bangladesh, dengan menjaga kualitas dan perlindungan lingkungan yang baik.

WAQF AND SDG 10

TARGET

10-2



PROMOTE UNIVERSAL
SOCIAL, ECONOMIC
AND POLITICAL
INCLUSION

Badan Wakaf Al-Qur'an telah menyalurkan sepeda motor roda tiga untuk Maman, seorang difabel untuk menunjang kegiatan usahanya di pasar, menjual rempah-rempah dan ikan asin.

WAQF AND SDG 11

TARGET

11-1



SAFE AND AFFORDABLE
HOUSING

Di Yordania, keuntungan dari wakaf produktif disalurkan untuk memperbaiki perumahan warga, menyediakan perumahan bagi petani, dan membuka lahan baru bagi petani.

WAQF AND SDG 12

TARGET 12-2



SUSTAINABLE
MANAGEMENT AND
USE OF NATURAL
RESOURCES

Di Kepulauan Sangihe, Rumah Zakat menyalurkan mesin minyak atsiri melalui skema wakaf untuk memungkinkan petani setempat mengolah daun dan batang cengkeh yang biasanya dianggap sebagai sampah dari perkebunan cengkeh.

WAQF AND SDG 13



South Africa National Zakat Fund (SANZAF) bekerja sama dengan Kwa Thema Community Center mengembangkan The SANZAF Seedling Waqf untuk mendukung keberlanjutan pertanian dan meningkatkan ketahanan masyarakat lokal terhadap perubahan iklim

WAQF AND SDG 14



Global Wakaf meluncurkan program Kapal Wakaf untuk mendukung mata pencaharian nelayan di Pelabuhan Cinangka, Anyer, Banten di sekitar Kawasan Selat Sunda yang terkena tsunami.

WAQF AND SDG 15



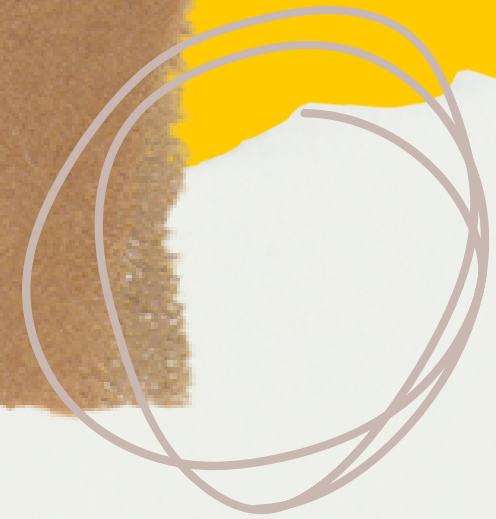
Wakaf Hutan, sebuah inisiatif beberapa pemuda untuk menyelamatkan lahan kritis di Aceh dengan mengumpulkan sumbangan dari masyarakat untuk membeli dan merestorasi lahan kritis dan tidak terpakai menjadi hutan yang bernilai ekonomi untuk dijadikan lahan wakaf hutan bagi masyarakat setempat.

WAQF AND SDG 16



Kolej Islam Muhammadiyah (KIM), sebuah entitas Islam di Singapura mendirikan “Dana Wakaf Pengetahuan” untuk memberikan pendidikan bagi para tunawisma / anak jalanan.

WAQF AND SDG 17



Bank Waqf International ingin mengadopsi program Global Wakaf Indonesia “Warung Wakaf” untuk meningkatkan pengembangan UKM dan memberdayakan penduduk miskin di Malaysia dan Indonesia dengan nama yang berbeda (Tahfiz Mart dan Waqf Mart).

HAMBATAN

- Literasi Wakaf masyarakat yang rendah
- Kurangnya Profesionalitas Nazhir
- Ekosistem wakaf yang belum didukung penuh

STRATEGI PENINGKATAN SDGS WAKAF

- Proceed dari Wakaf tunai dapat digunakan untuk mengaktifkan tanah-tanah wakaf yang tidak produktif
- Meningkatkan peran Bank Syariah tidak hanya sebagai LKS- PWU (Lembaga Keuangan Syariah- Penerima Wakaf Uang) namun juga sebagai nadzir wakaf uang (pengelola wakaf uang)
- Membuat wakaf menjadi lebih mudah misalnya bagi generasi milenial serta bagaimana memancing antusiasme para kaum milenial ini agar tertarik berprofesi sebagai nadzir