



Mahir
Menggunakan
Mendeley
untuk Pengelolaan
Sitasi dan Referensi
Ilmiah

M Rifqo Hafizudin Farid

Pengantar

- Mendeley adalah perangkat lunak yang dapat digunakan untuk mengintegrasikan “citation dan reference manager” ke dalam sebuah jejaring social dan dapat melakukan sharing data penelitian di seluruh dunia.
- **Aplikasi Mendeley** merupakan cara praktis dan cukup mudah untuk digunakan dalam citasi dan mengelola reference, sehingga aplikasi mendeley merupakan aplikasi dan kebutuhan utama pad universitas dan lembaga penerbitan jurnal untuk menyusun pengutipan karya ilmiah dan penyusunan daftar pustaka.
- Aplikasi **Mendeley** sudah bekerja sama dengan sejumlah penerbit jurnal nasional dan merupakan [rekomenadasi jurnal internasional](#).

Fitur Andalan Aplikasi Mendeley:

1. Dapat berjalan pada MS Windows, Mac, ataupun Linux.
2. Menampilkan metadata dari sebuah file PDF secara otomatis.
3. Backup dan sinkronisasi data dari beberapa komputer dengan akun online.
4. PDF viewer dengan kemampuan anotasi dan highlighting.
5. Impor dokumen dan makalah penelitian dari situs-situs eksternal (misalnya PubMed, Google Scholar, arXiv, dll).
6. Integrasi dengan berbagai perangkat lunak pengolah kata seperti MS.Word, Open Office, dan Libre Office.
7. Fitur jejaring sosial.
8. Free web storage sebesar 2 GB yang dapat dimanfaatkan sebagai online backup.
9. Pengaturan dan manajemen file hasil download sangat mudah dilakukan dengan “drag and drop”, sehingga terasa sangat user friendly.

Lanjutan

- Mendeley akan mengunggah semua file yang ada di hard disk lokal ke website Mendeley, sehingga file-file didapatkan dari jurnal seperti Science Direct, ProQuest, Clinical Key tentunya akan sedikit bermasalah khususnya dengan hak akses terhadap file-file tersebut.
- Restore hanya berlaku untuk satu komputer yang sama dalam satu instalasi yang sama, jika berbeda komputer atau bahkan new instalation OS maka mendeley akan menolak dan meminta untuk login ke website untuk melakukan Syn.





Manfaat Aplikasi Mendeley

1. Membuat sitasi dan daftar pustaka untuk keperluan penulisan dalam membuat sitasi dan daftar pustaka.
2. Penulisan sitasi dalam teks dan pencantuman literatur yang dikutip disetir secara otomatis dalam daftar pustaka.
3. Karya ilmiah yang diupload di Mendeley secara otomatis diurutkan menurut penulis, judul, tahun dan penerbit.
4. Dapat mencari tulisan tidak hanya dalam satu jurnal tetapi diseluruh jurnal/buku/program yang mengandung kata kuncinyang dicari.



Lanjutan

4. Setiap file yang ditambahkan dalam program Mendeley dapat diketahui detailnya secara lengkap tanpa berisi antara lain: tipe file, judul, penulis, tahun, volume, halaman, abstrak, URL asal, dsb dan dapat kita edit sesuai keinginan penulis.
5. Terhubung secara online dengan website yang dapat disinkronkan dengan file yang ada di komputer dan sewaktu-waktu dapat diakses dimanapun dan kapanpun asal ada jaringan internet.
6. Dengan fasilitas web importer kita dapat menambahkan file ke Mendeley tanpa mengunduhnya.

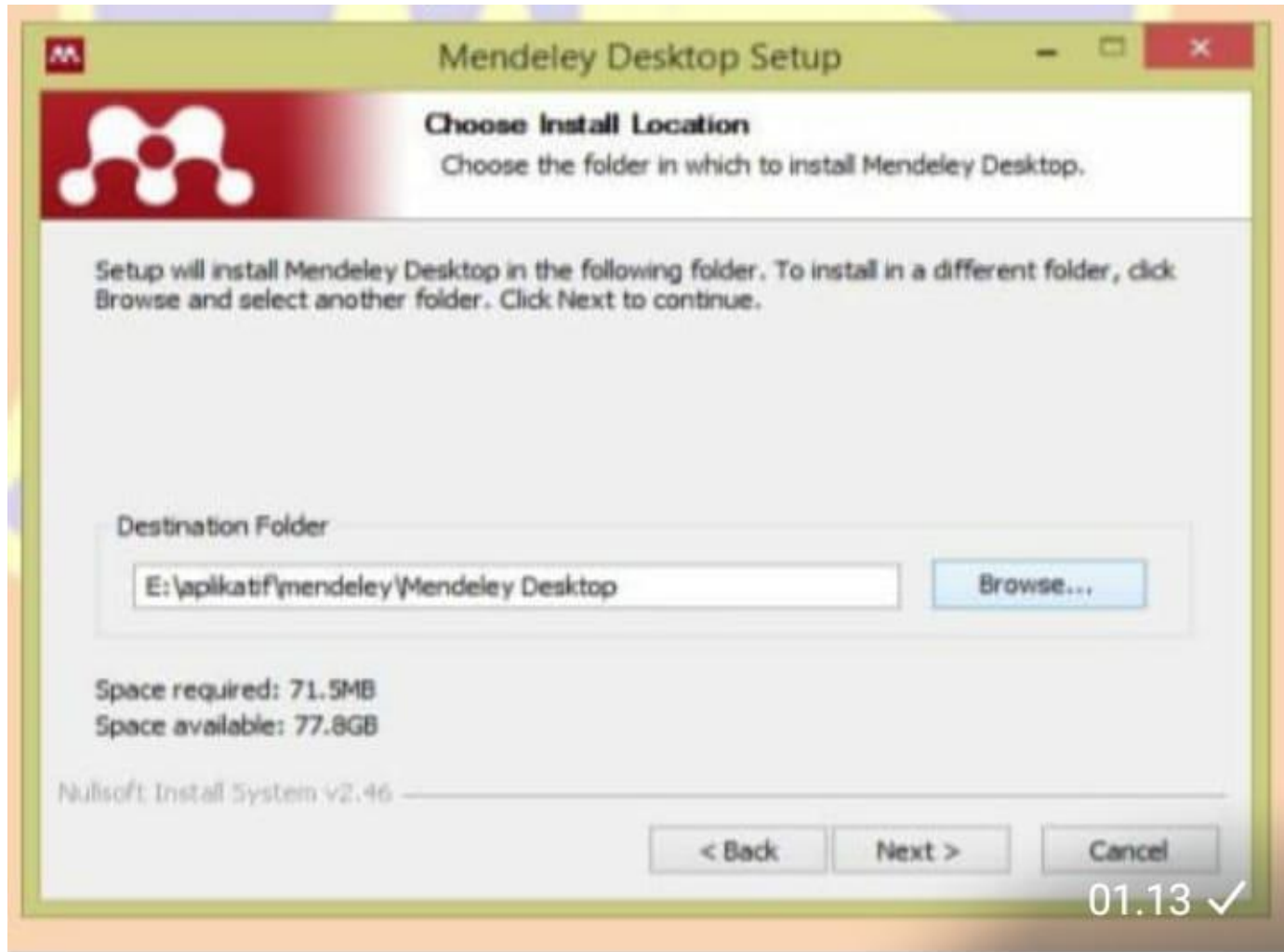


Proses Instalasi Mendeley

- Instalasi Mendeley
 - a. Klik dua kali file Mendeley-Desktop-1.13.6-win32.exe yang telah di download pada www.mendeley.com. Selanjutnya akan muncul kotak dialog Setup Wizard lalu pilih Next.
 - b. Muncul tampilan sebagai berikut, klik "I Agree" jika setuju dengan Licence Agreement oleh Mendeley.

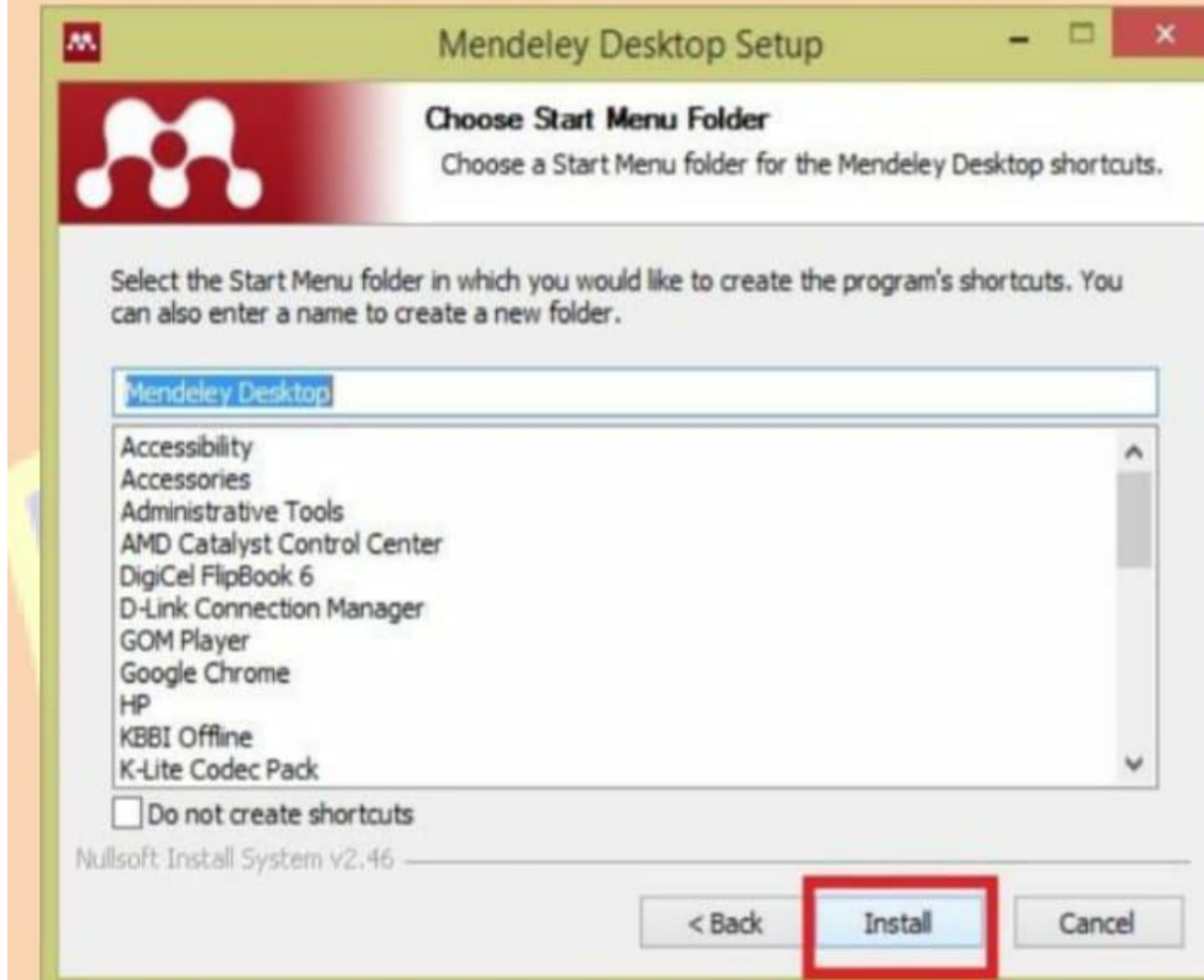


-
- Lanjutan



Klik “**Browse**” untuk menyesuaikan di folder aplikasi Mendeley akan dipasang. Klik “**Next**” untuk melanjutkan ke tahapan berikutnya

Klik **"Install"** untuk memulai proses instalasi **Mendeley Desktop**.



Hasil akhirnya adalah antar muka (*interface*) Mendeley, tampilan berikut:

e. Tunggu proses instalasi sampai penuh hingga 100%.



Lanjutan

- f. Lalu beri tanda centang pada **“Run Mendeley Desktop”** dan klik **“Finish”** untuk menyempurnakan proses instalasi. Sampai disini proses instalasi Mendeley Desktop telah selesai.



Setelah instalasi selesai kemudian akan muncul tampilan dialog seperti



Kemudian isi email kita dan *password* kita yang baru untuk "**Register**" Mendeley. Klik **Register**, lalu ketika sudah klik **Register** ini kita akan

Lanjutan

terhubung dengan website Mendeley resmi untuk membuat akun anggota dengan “Create a Free Account”.

2. Setelah menginstall Mendeley, kemudian membuat akun Mendeley

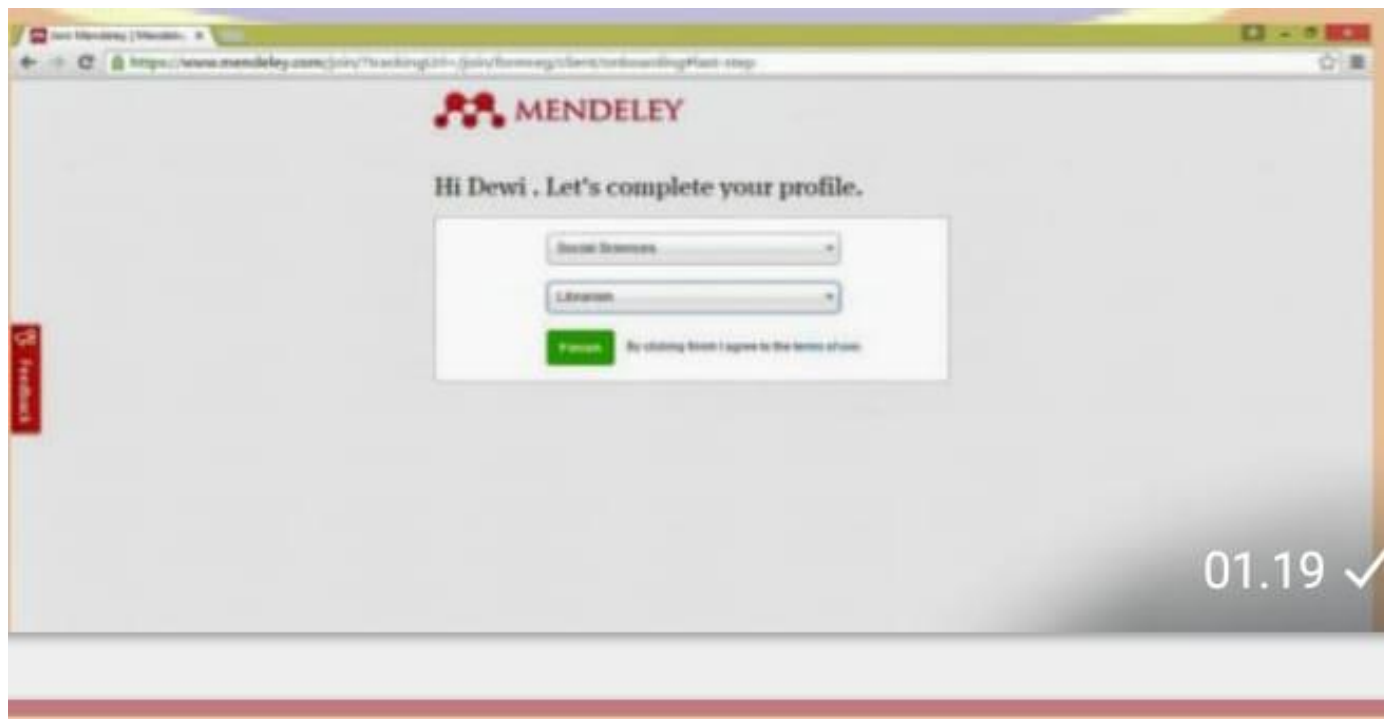
a. Pertama, jalankan web browser yang kita gunakan, dan akses laman web <http://www.mendeley.com>

b. Klik “sign in” untuk memulai proses membuat akun Mendeley. Akun Mendeley juga dapat dibuat menggunakan akun facebook.

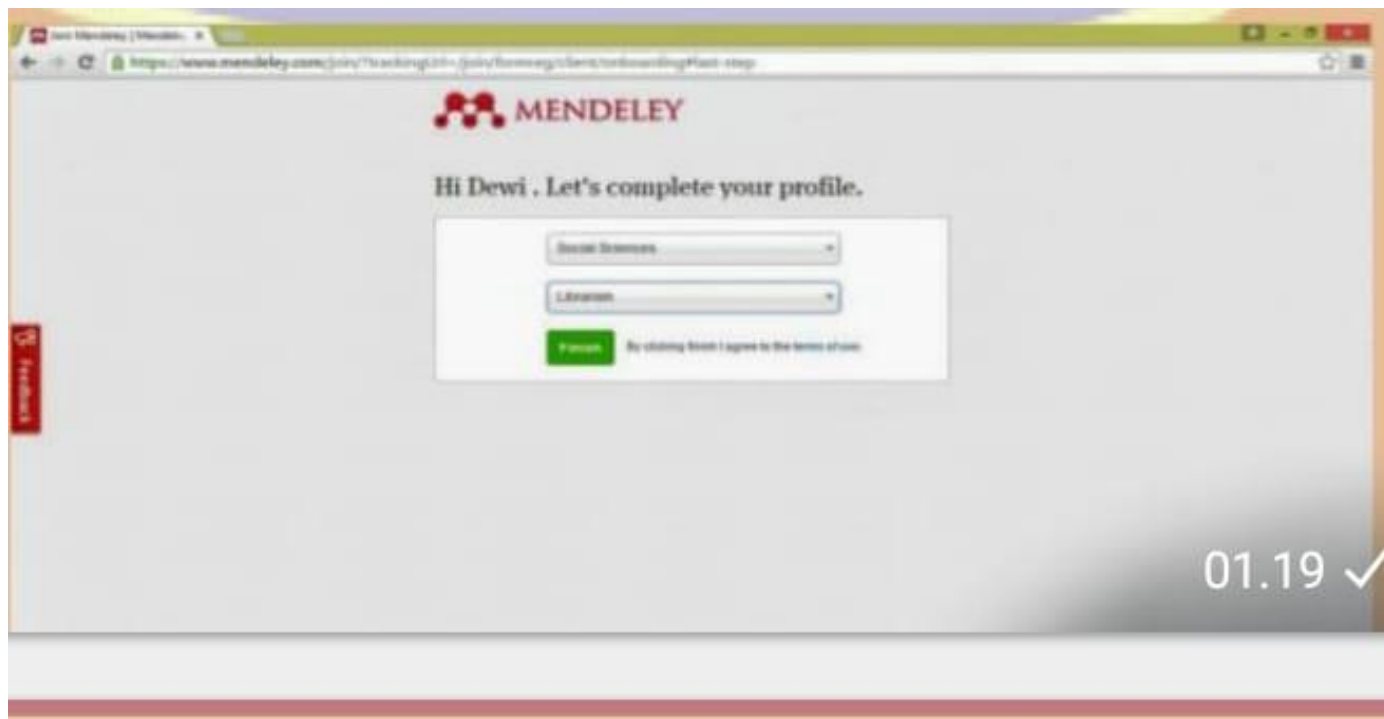
c. Ketikkan nama depan, nama belakang, dan juga alamat email kita. Kemudian klik “get started”. Akan tampil sebagai berikut:



The screenshot shows a web browser window displaying the Mendeley website's account creation page. The URL in the address bar is <https://www.mendeley.com/join/?trackingId=join%20new%20user%20onboarding>. The page features the Mendeley logo at the top left and the heading "Create a free account" with a link for "Already on Mendeley? Sign in". The form contains three input fields: "First name" with the value "Dewi", "Last name" with the value "Imroatush" (marked with a green checkmark), and "Email" with the value "dewi.imroatush12@gmail.com" (also marked with a green checkmark). A "Password" field is present but empty. A green "Get started" button is located at the bottom of the form. A red vertical bar on the left side of the browser window indicates a download or update notification. A page number "14/24" is visible in the bottom right corner of the browser window.



d. Selanjutnya isi “field of study” atau pilih disiplin ilmu yang sesuai dengan minat, misal social science. Dan pilih “academic status” atau status akademik (profesi) kita, misal librarian. Sebagai contohnya adalah sebagai berikut:

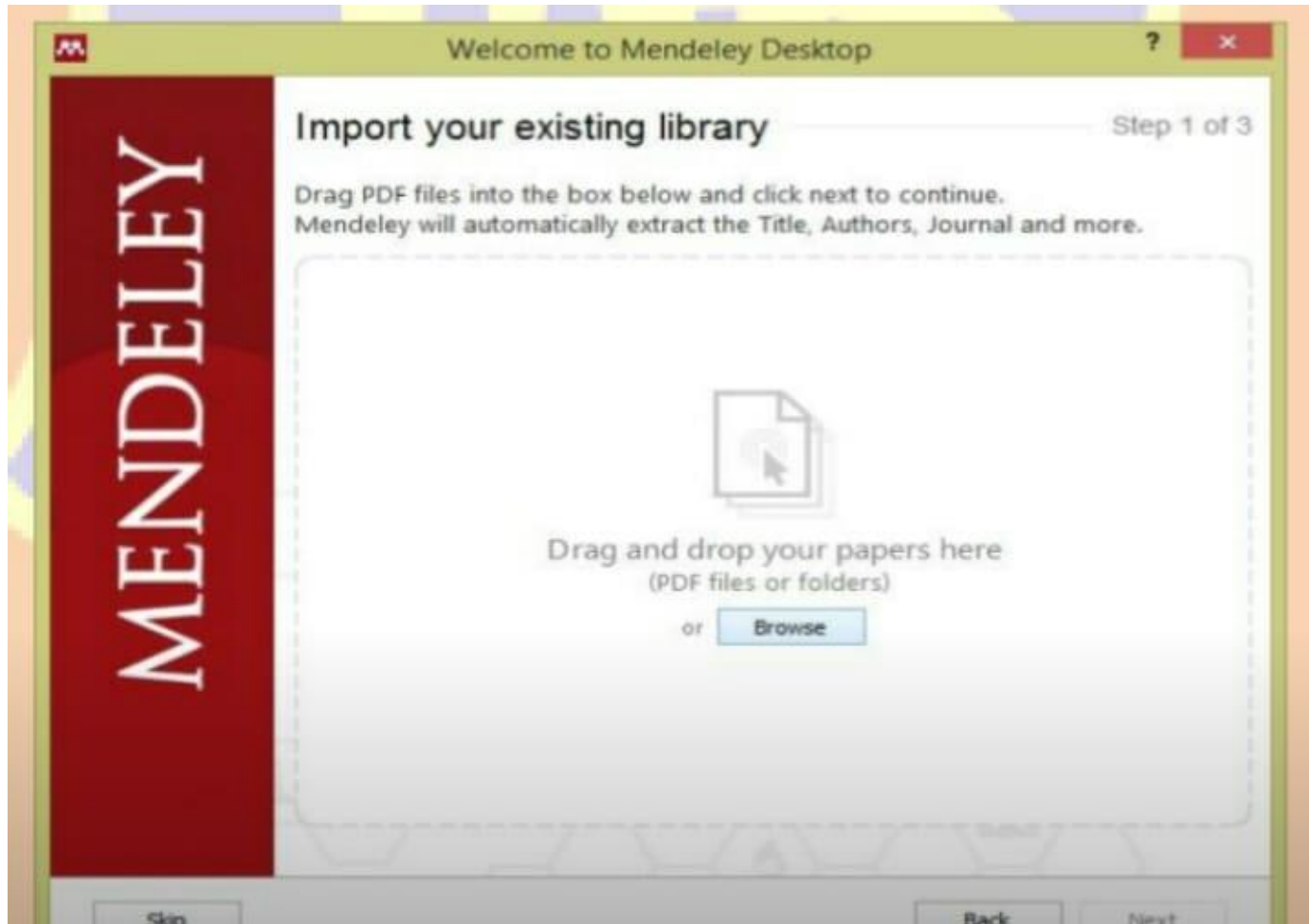


Lalu akan muncul dialog “Welcome to Mendeley”, isikan email dan password yang sudah kita masukkan tadi. Pilih klik “Sign In”.

Lalu akan muncul dialog **“Welcome to Mendeley”**, isikan email dan password yang sudah kita masukkan tadi. Pilih klik **“Sign In”**.



Lanjutan



Tampilan selanjutnya adalah muncul kotak dialog untuk menambah file pdf atau doc yang bisa dibrowse dari file pdf atau doc di laptop kita. Untuk melewati langkah ini bisa di klik "Skip". Untuk melanjutkan langkah ini bisa langsung pilih "Next" setelah kita memasukkan file yang akan

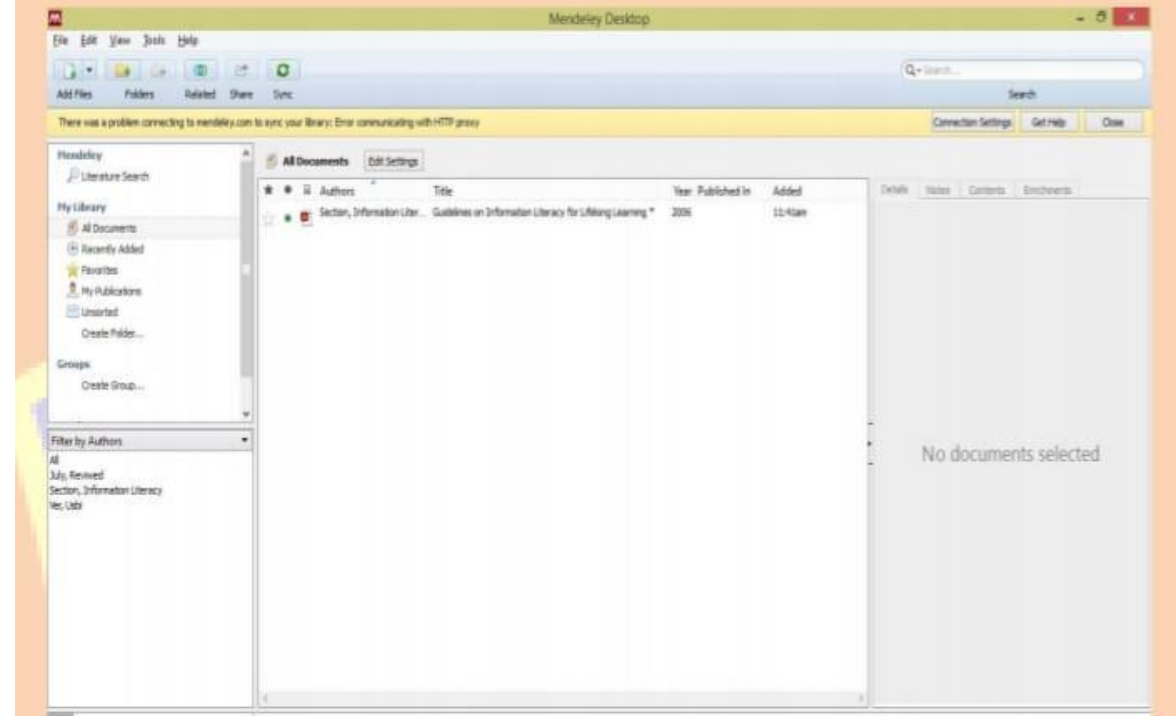
Interface Aplikasi Mendeley Desktop terdiri atas 3 bagian,

1) Kolom sebelah kiri (left panel), menampilkan seluruh sumber daya (koleksi referensi) yang kita miliki. My Library terbagi ke dalam folder dan kelompok. Beberapa folder secara otomatis disediakan oleh Mendeley, seperti “recently added, favorites”.

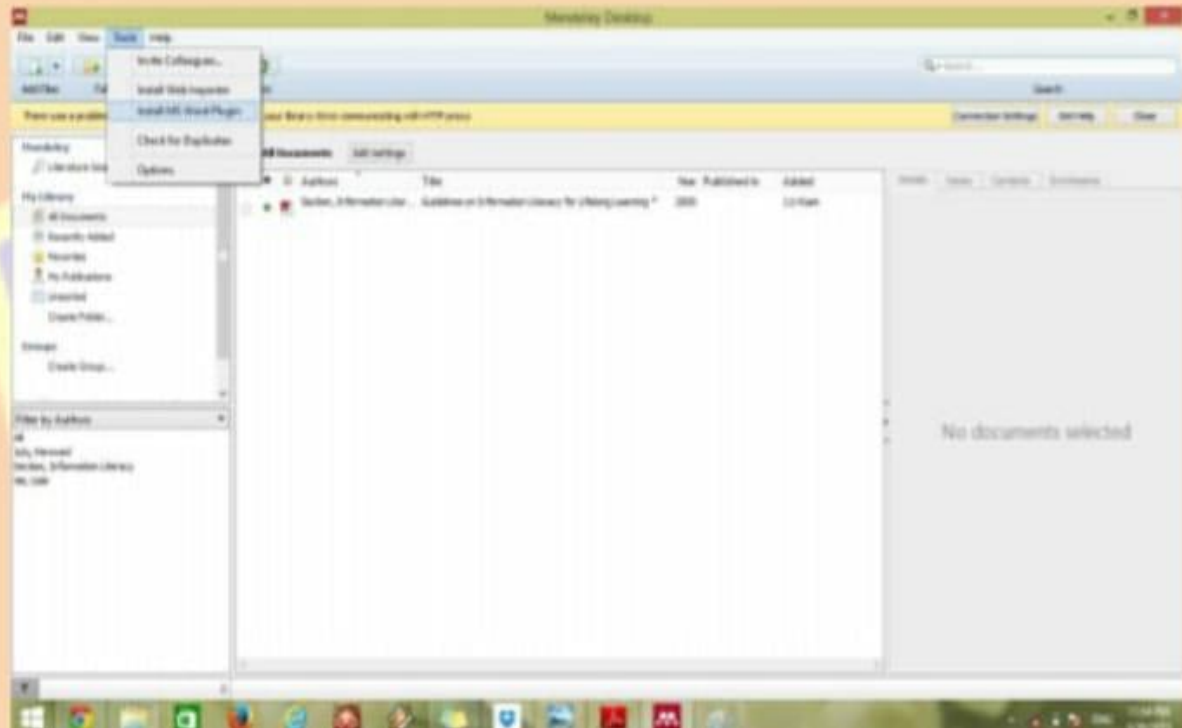
2) Kolom tengah (central panel), dipergunakan untuk menampilkan rincian daftar sumber daya referensi yang dipilih pada kolom kiri.

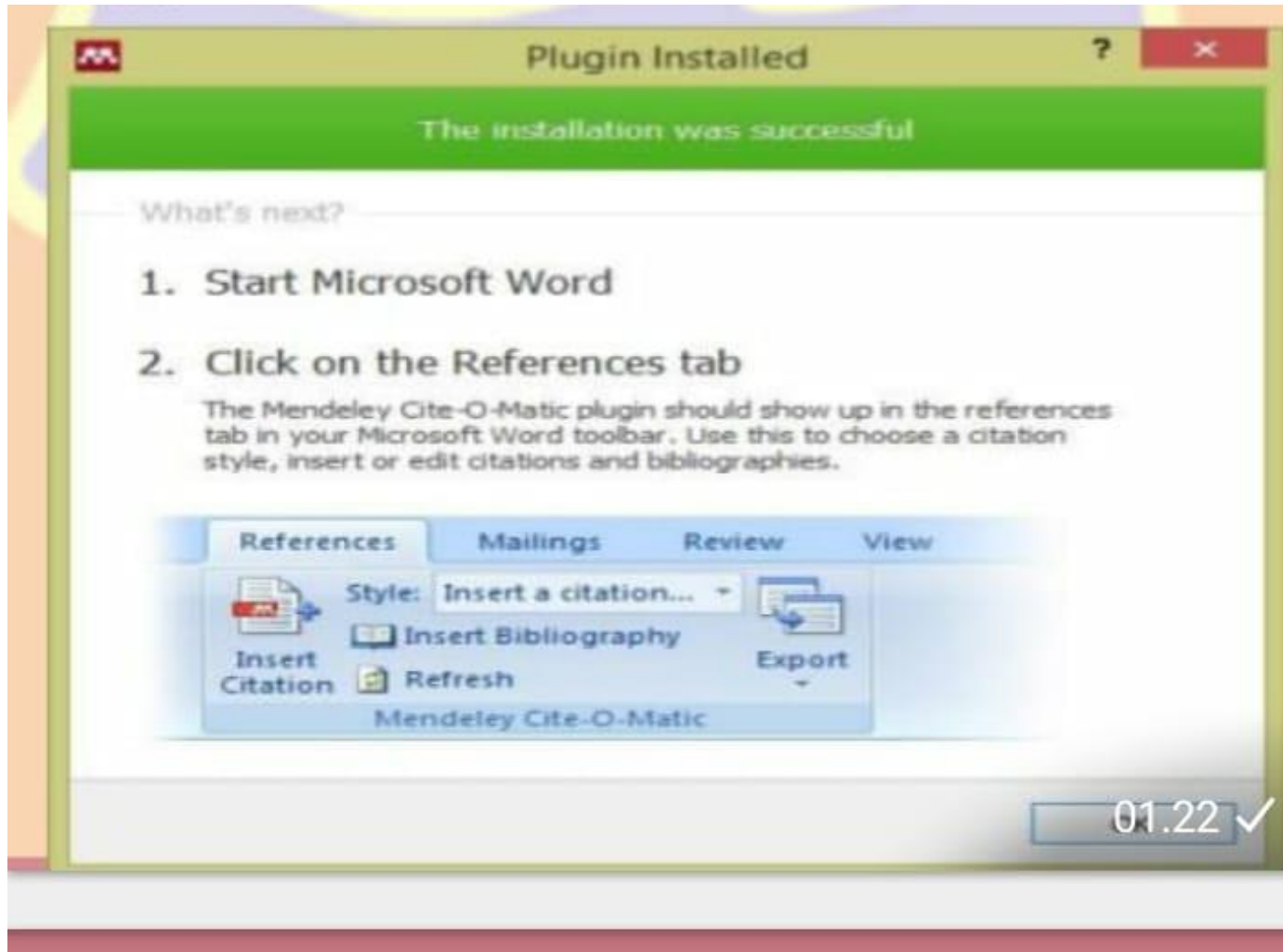
3) Kolom sebelah kanan (right panel), dipergunakan untuk menampilkan detail informasi dari koleksi terpilih di kolom tengah. Sedangkan “Toolbar” berisi ikon untuk tugas-tugas yang bersifat umum, seperti menambah dan menghapus dokumen, melakukan sinkronisasi dan sebagainya. Kita juga dapat melakukan ‘drag and drop” maupun “right click”

Hasil akhirnya adalah antar muka (*interface*) Mendeley, dengan tampilan sebagai berikut:



Untuk mengaktifkan Mendeley pada MS Word, perlu terlebih dulu menginstall *plug in* caranya klik menu **Tools** pada Mendeley pilih "**Install MS Word Plug In**". Tunggu sampai proses *install plug in* selesai. Tujuannya sebagai aplikasi pembuat sitasi dan daftar pustaka pada MS Word.

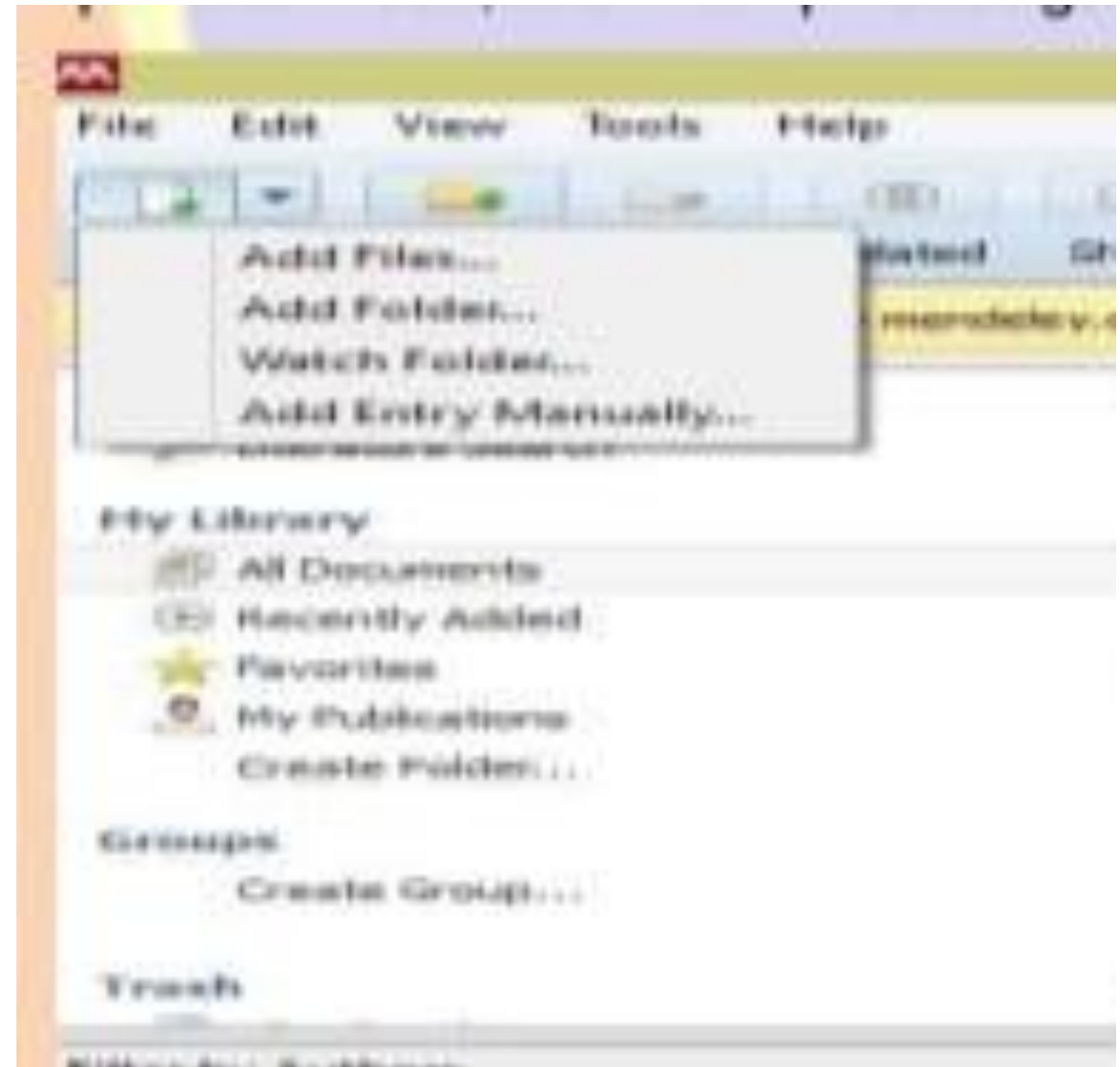


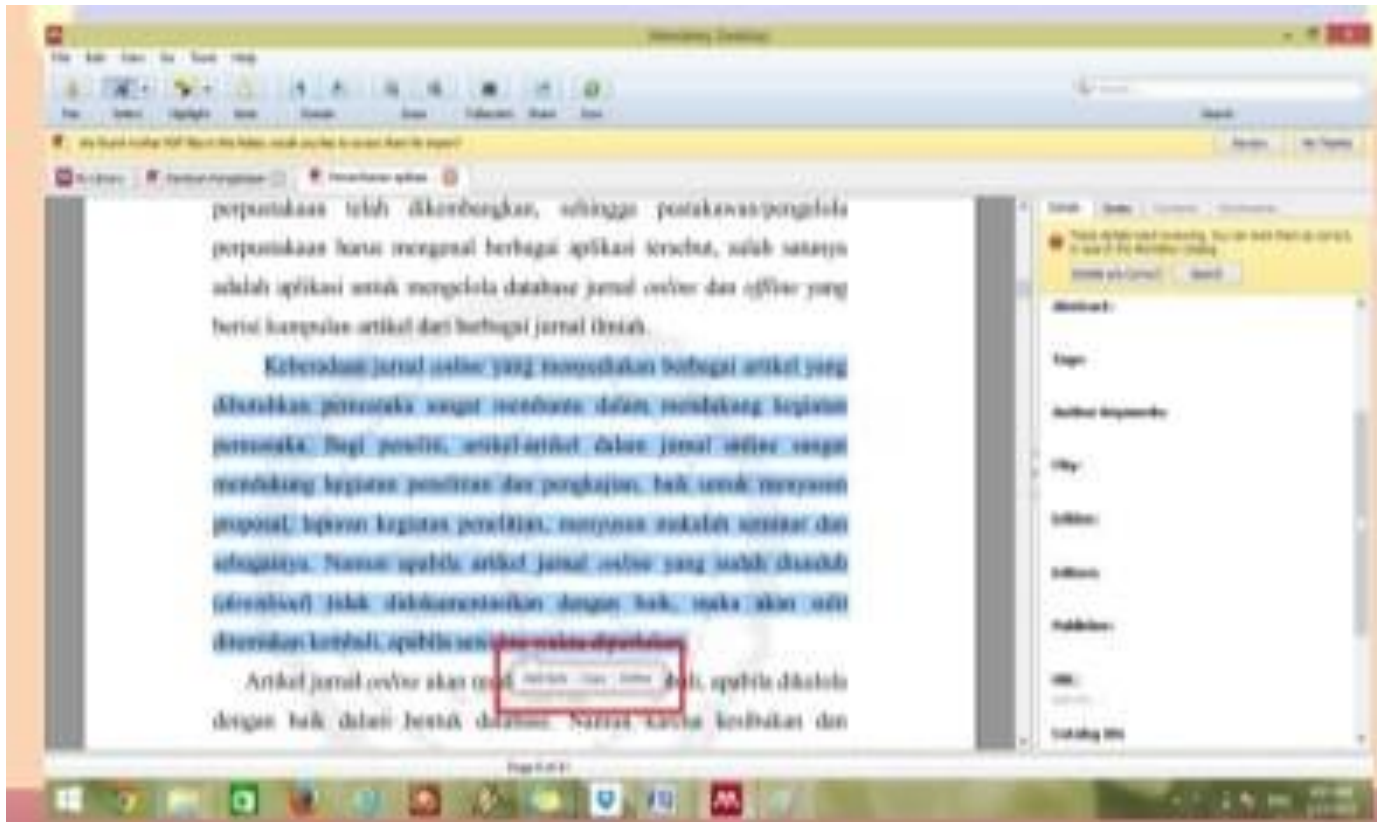


Apabila pada saat penginstalan plug in ini, MS Word sedang aktif maka ada kotak dialog untuk memerintahkan “close” pada MS Word tersebut. Pilih “Yes”. Instalasi berhasil maka muncul kotak dialog sebagai berikut

Membuat Sitiran dan Daftar Pustaka Menggunakan Mendeley

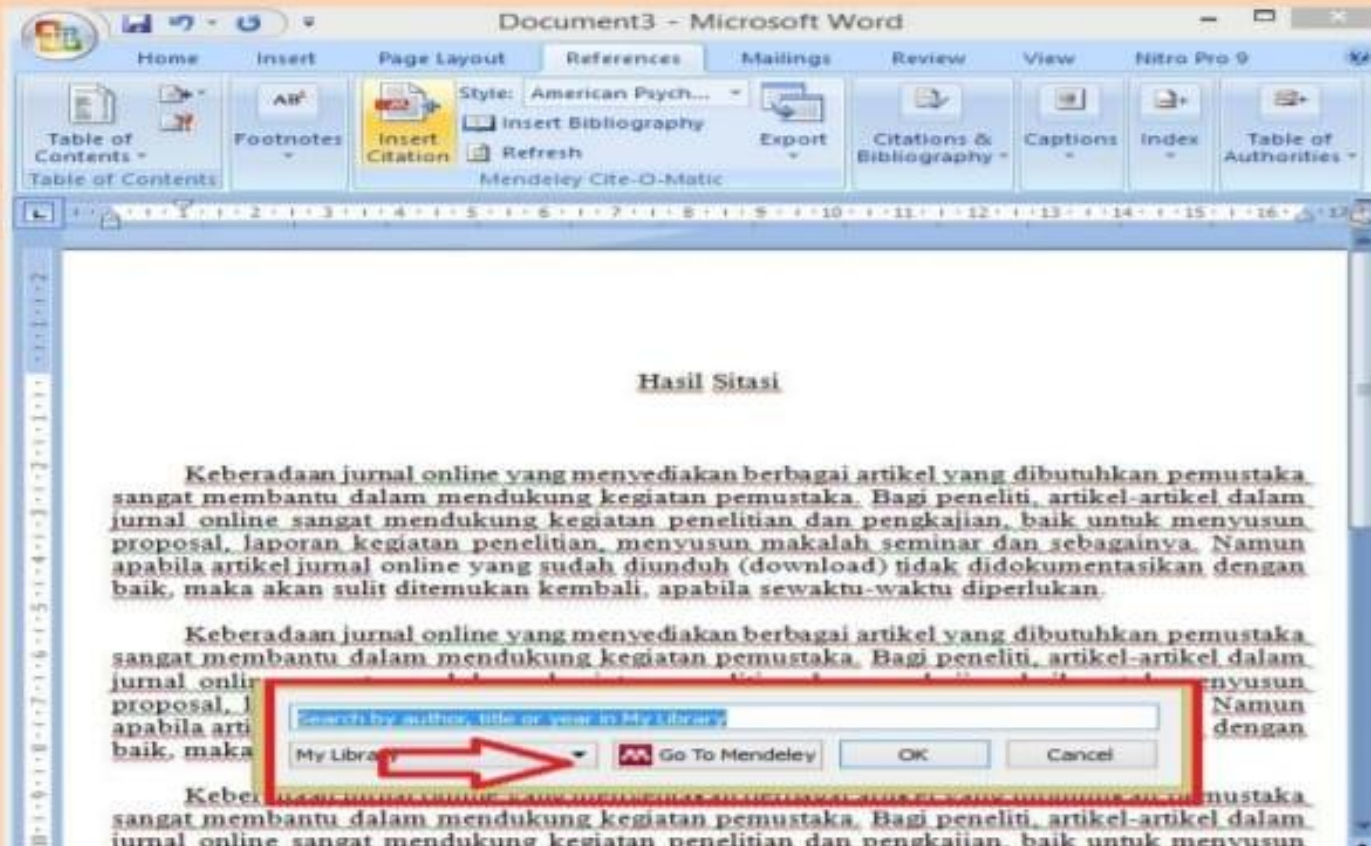
- Sebelum membuat sitiran dan daftar pustaka dengan menggunakan data yang terdapat dalam Mendeley, pastikan bahwa Mendeley sudah terintegrasi di dalam perangkat lunak pengolah kata yang kita miliki. Untuk membuat sitiran dari daftar referensi yang kita miliki dalam Mendeley, ikuti langkah berikut ini.
- 1. Langkah pertama, sebelum kita membuat sitiran dan daftar pustaka pada karya ilmiah yang akan kita buat pastikan aplikasi Mendeley sudah aktif. Kemudian klik add file untuk menambahkan dokumen atau file dalam format .pdf atau .doc, akan tampil sebagai berikut:



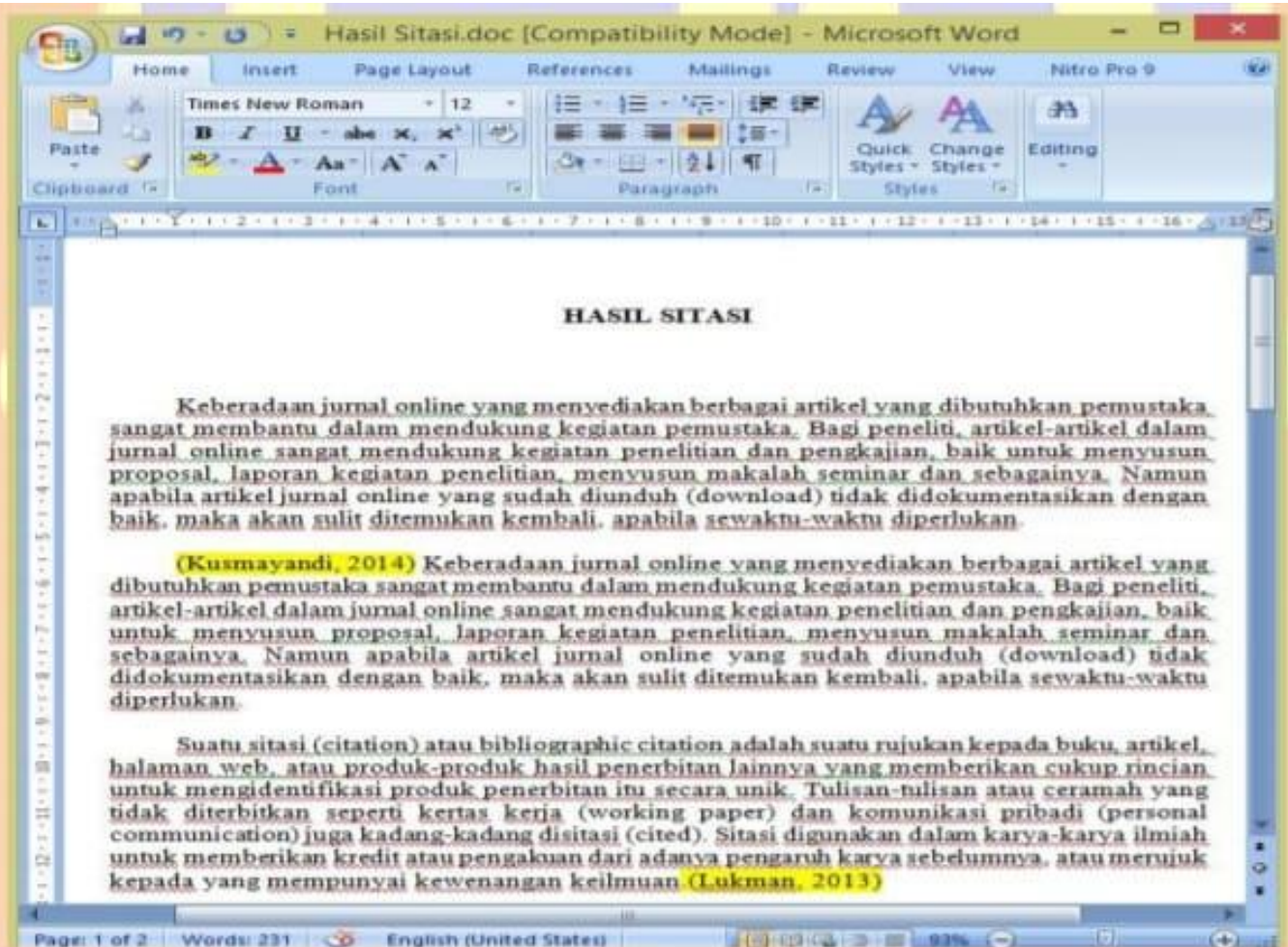


Pilih file yang akan kita sitir, lalu cari bagian yang akan kita sitir dengan klik 2 kali pada file tersebut. Kemudian klik select untuk memilih bagian yang akan kita sitir, lalu pilih option copy. Akan muncul tampilan sebagai berikut:

3. *Paste* di MS Word lalu klik **Reference** pilih *toolbar Insert Citation* lalu akan muncul kotak dialog dan pilih **Go to Mendeley**. Pastikan kursor pada MS Word berada di awal dan akhir paragraf.



Lanjutan



Yang bertanda kuning adalah hasil sitasi menggunakan Mendeley.

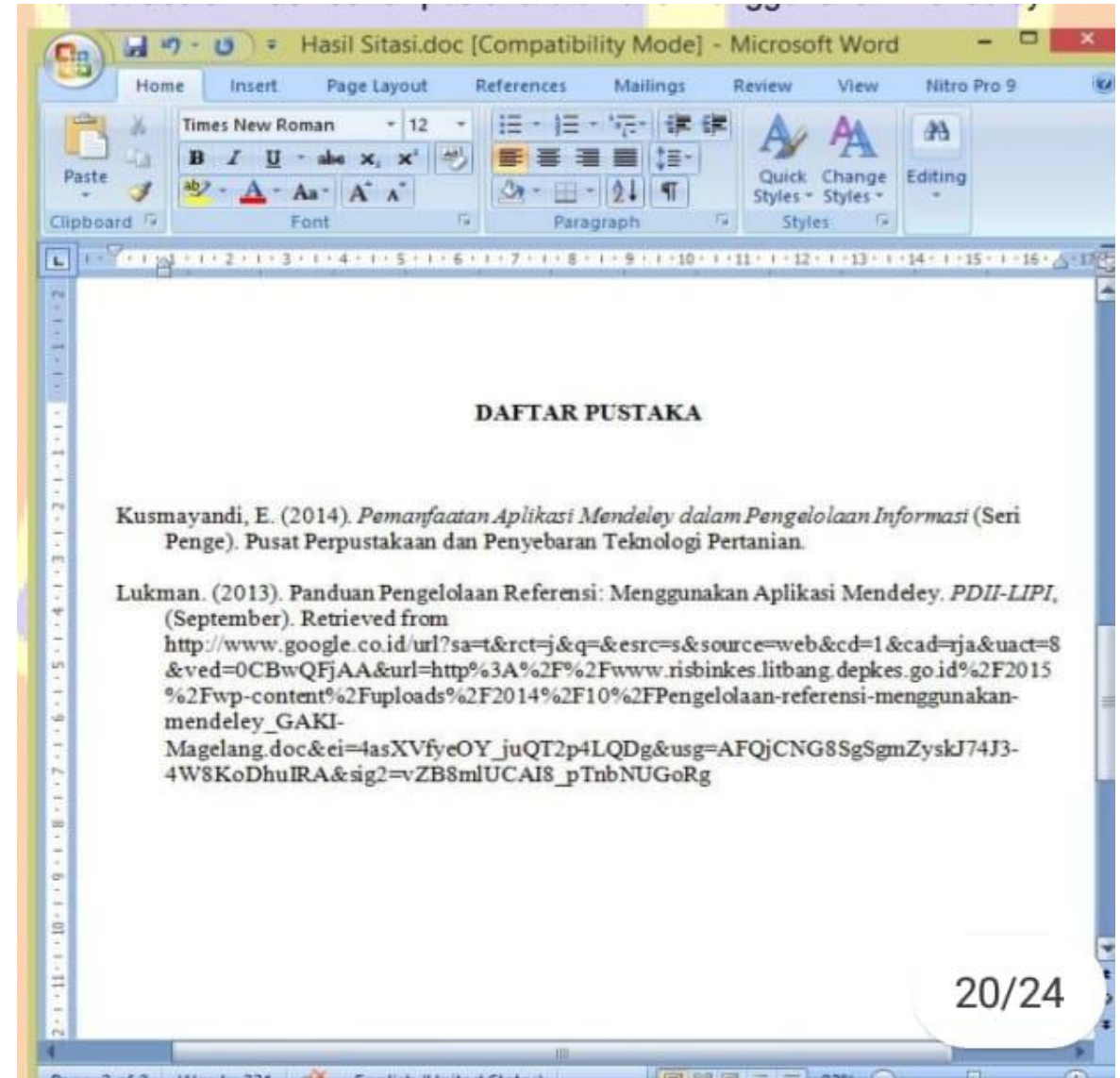
Hasil sitasi setelah klik file pada Mendeley lalu klik "Cite" maka otomatis pada MS Word kita sudah terdapat hasil sitasi atau sumber kutipan

Untuk mengubah format penulisan citation yang digunakan, sesuaikan pilihan Style di kanan menu Insert Citation.

Untuk menambah "citation style" pada Mendeley pilih menu View, klik "Citation Style" pilih salah satu dari gaya sitasi yang diinginkan atau pilih "More Style"

Untuk menambahkan style yang belum masuk list. Sedangkan untuk membuat daftar pustakanya langkahnya adalah sebagai berikut:

1. Posisikan kursor di akhir paper di MS Word
2. Klik Insert Bibliography pada menu bar.
3. Mendeley akan secara otomatis akan membuat daftar pustaka dari seluruh referensi yang disitir di dalam dokumen.
4. Berikut adalah hasil daftar pustaka otomatis menggunakan Mendeley:



Reference

Lukman. (2013). Panduan Pengelolaan Referensi: Menggunakan Aplikasi Mendeley. PDII-LIPI, (September).

Ahsan, S. et. al. *2015) *Tutorial Mendeley*, Universitas Brawijaya Malang

Terimakasih