

Bagian-Bagian Tubuh Serangga II

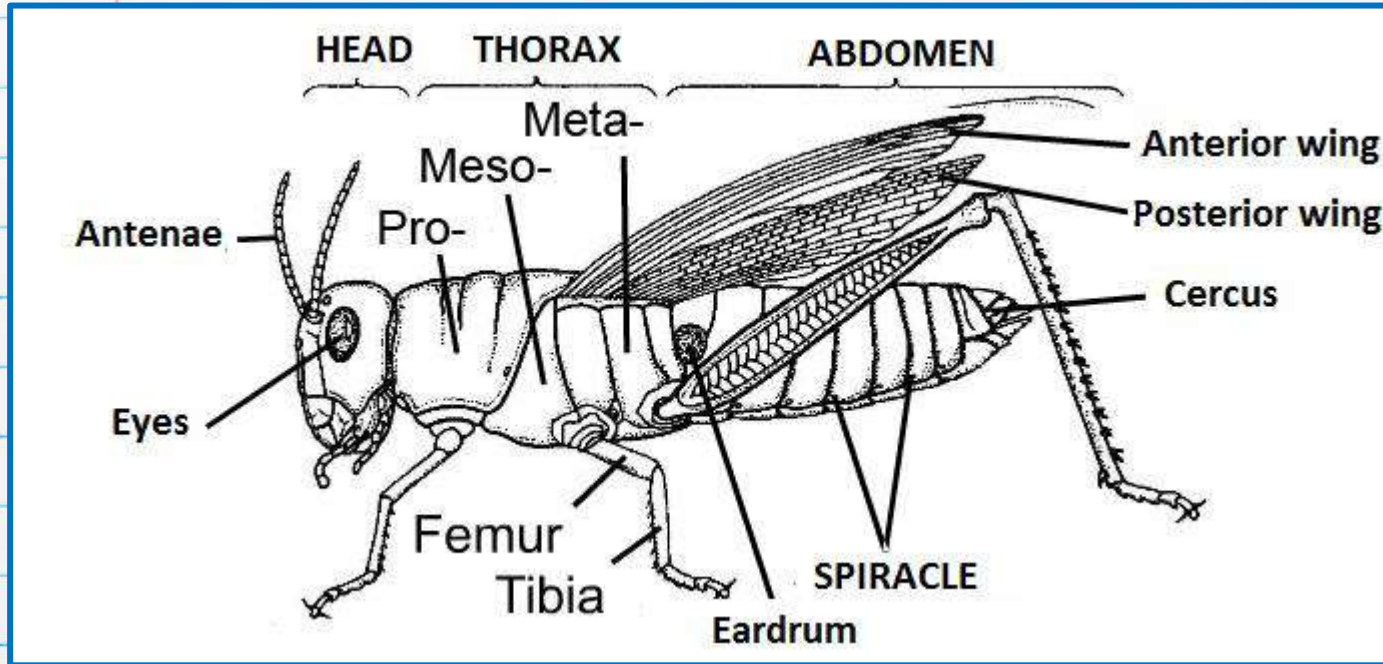


Kampus
Merdeka
INDONESIA JAYA

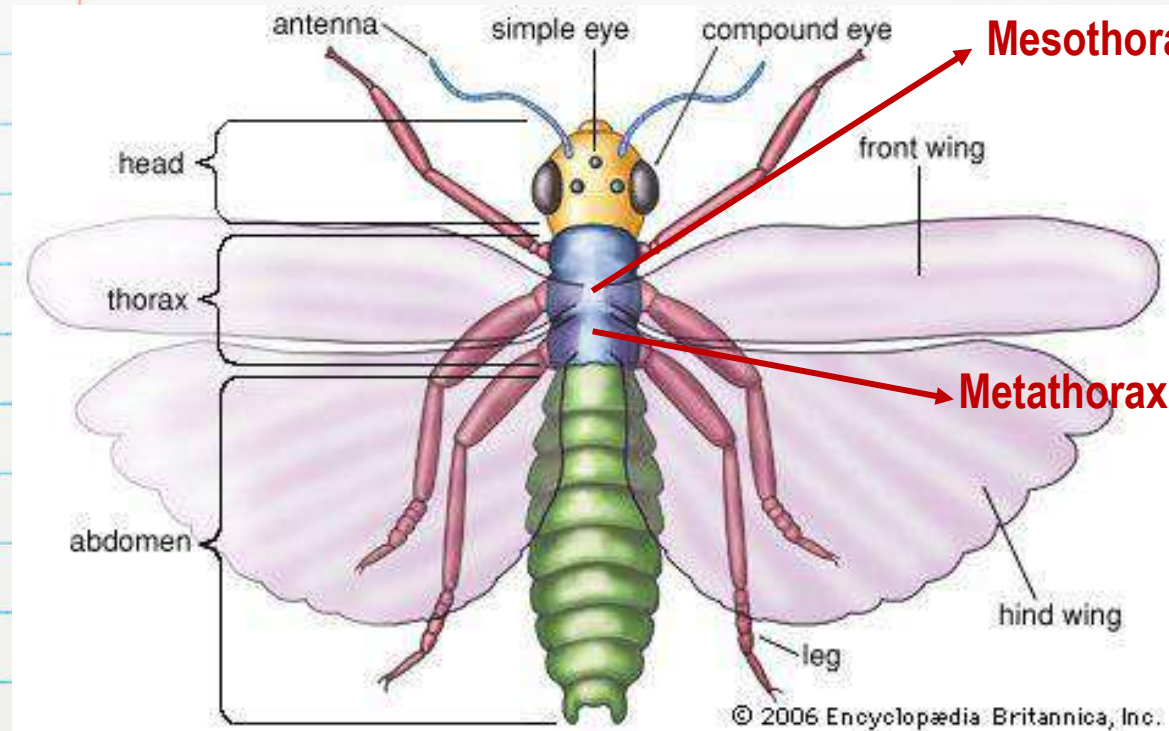
Thorax



- Segmen thorax



- **Mesothorax dan Metathorax** memiliki masing-masing sepasang sayap



- Beberapa jenis serangga hanya memiliki sepasang sayap pada mesothorax



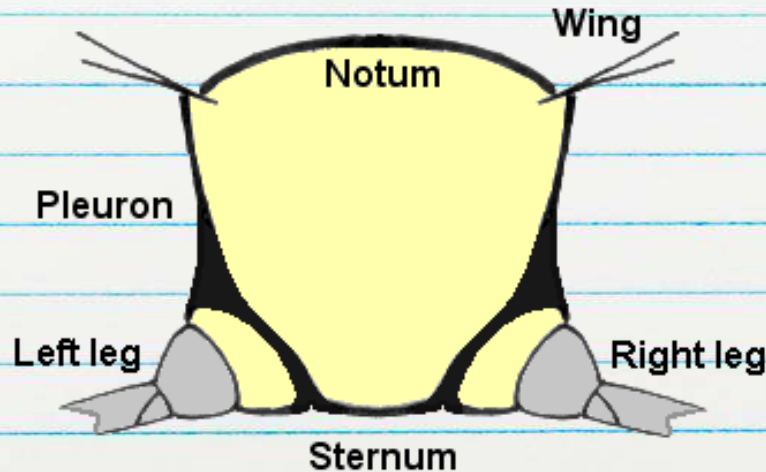
Contoh: Flies, adult mosquitoes (Ordo Diptera)

- Ada pula yang sama sekali tidak bersayap (apterygota)



Contoh: Thysanura Silver fish

- Prothorax, mesothorax, dan metathorax masing-masing bagian atasnya terdiri atas **notum** (jamak: **nota**, identik dengan **tergum**) dan bagian bawahnya disebut sternum (jamak: **sterna**)



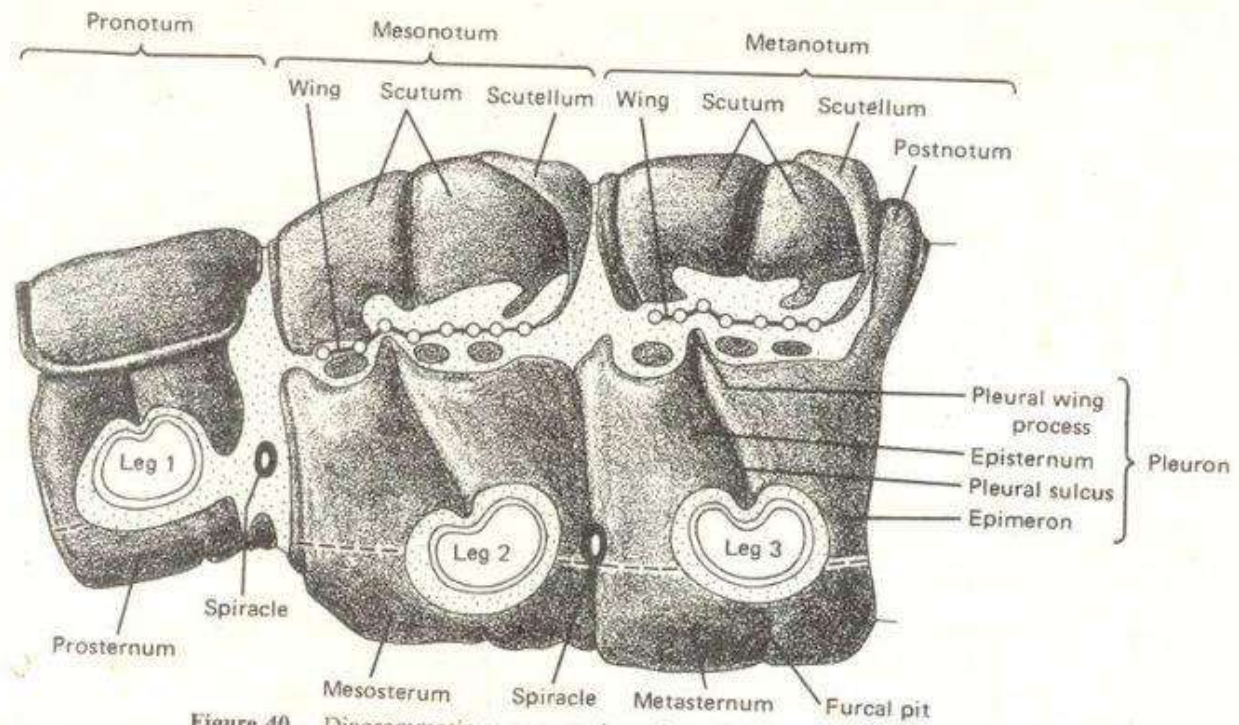


Figure 40. Diagrammatic representation of the insect thorax.