

Catatan Keuangan Personal

Rasio Finansial

Dr. Wisudanto, SE., MM., CFP., ASPM

FINANCIAL RATIOS



BASIC LIQUIDITY RATIO

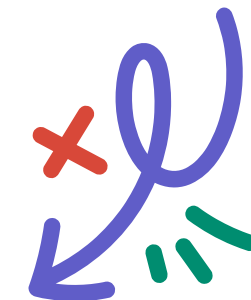
$$\text{BASIC LIQUIDITY RATIO} = \frac{\text{ASET LIKUID}}{\text{RATA RATA PENGELUARAN BULANAN}}$$

TUJUAN : Menghitung Kebutuhan Aset Likuid yang sebaiknya dimiliki

SUMBER DATA : Catatan Kekayaan (Neraca) & Catatan Arus Kas

BENCHMARK : 3-6 Bulan Pengeluaran

TUJUAN KEUANGAN : Mengalokasikan dana cadangan atau mengalokasikan dana surplus dalam bentuk asset investasi

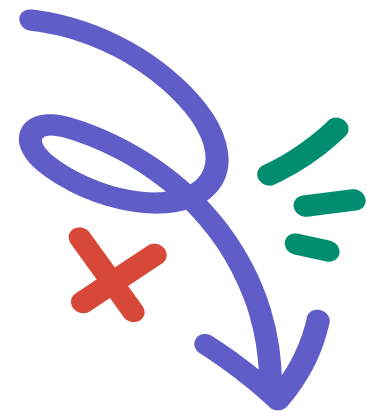




FINANCIAL RATIOS

LIQUID ASET TO NETWORTH RATIO

$$LATNR = \frac{ASET\ LIKUID}{KEKAYAAN\ BERSIH}$$



TUJUAN : Memelihara Likuiditas

SUMBER DATA : Neraca

BENCHMARK : $\pm 15\%$

TUJUAN KEUANGAN : untuk memelihara likuiditas secara optimal



FINANCIAL RATIOS

SAVING RATIO



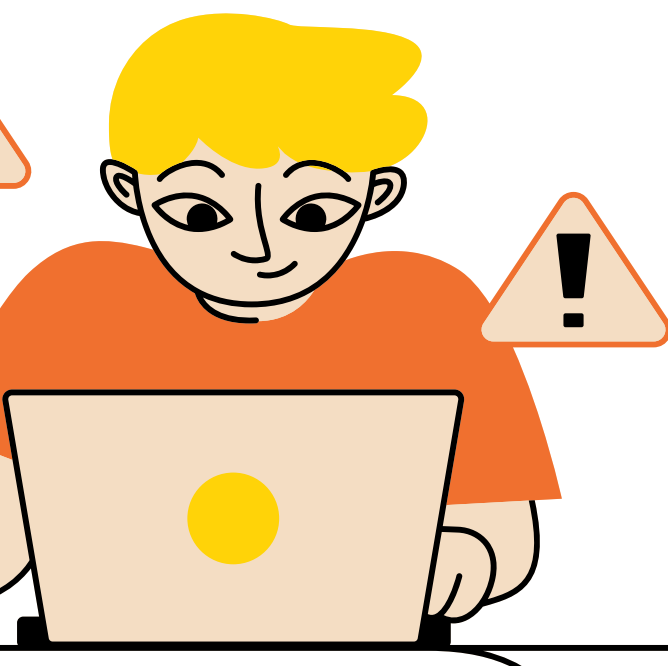
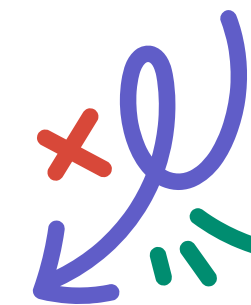

$$SAVING RATIO = \frac{TABUNGAN PERTAHUN}{PENDAPATAN PERTAHUN}$$

TUJUAN: Mengalokasikan dana yang harus ditabung setiap tahunnya

SUMBER DATA: Catatan Arus Kas

BENCHMARK : Minimal 10 %

TUJUAN KEUANGAN : Memaksimalkan dengan meningkatkan pendapatan atau mengurangi pengeluaran tidak tetap



FINANCIAL RATIOS

DEBT TO ASSETS RATIO

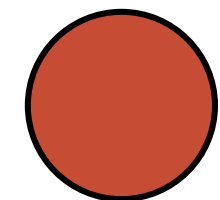
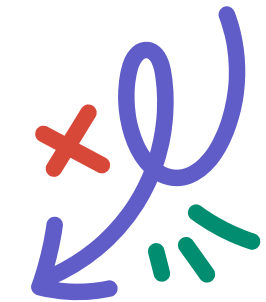
$$DTAR = \frac{TOTAL\ HUTANG}{TOTAL\ ASET}$$

TUJUAN : Mengalokasikan dana yang harus ditabung setiap tahunnya

SUMBER DATA : Catatan Arus Kas

BENCHMARK : Minimal 10 %

TUJUAN KEUANGAN : Memaksimalkan dengan meningkatkan pendapatan atau mengurangi pengeluaran tidak tetap



FINANCIAL RATIOS

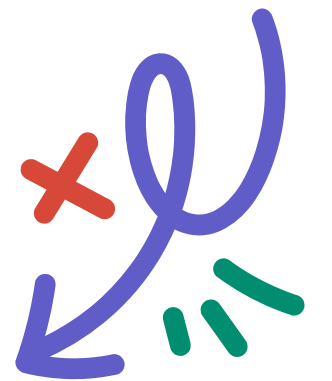
DEBT SERVICE RATIO



$$\text{DEBT SERVICE RATIO} = \frac{\text{CICILAN HUTANG PER TAHUN}}{\text{PENDAPATAN PER TAHUN}}$$



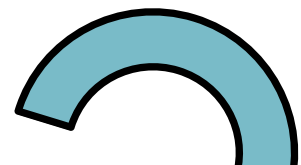
TUJUAN : Untuk Menentukan kemampuan dalam membayar hutang



SUMBER DATA : Catatan Arus Kas

BENCHMARK : Max 50 %

TUJUAN KEUANGAN :
Untuk meminimalkan utang hingga mencapai 0% saat masa pensiun



FINANCIAL RATIOS

NON-MORTGAGE DEBT SERVICE RATIO



Kampus
Merdeka
INDONESIA JAYA



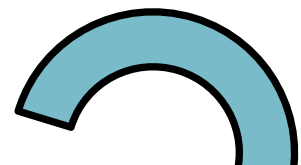
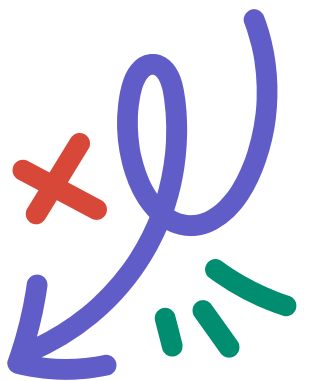
$$\text{NON-MORTGAGE DEBT SERVICE RATIO} = \frac{\text{PEMBAYARAN UTANG TAHUNAN TANPA JAMINAN}}{\text{TOTAL PENDAPATAN 1 TAHUN}}$$

TUJUAN: Untuk menentukan hutang tanpa hipotek dibandingkan pendapatan

SUMBER DATA: Catatan Arus Kas

BENCHMAK : max 15 %

TUJUAN KEUANGAN : Untuk mengendalikan hutang konsumtif (mengelola pola pengeluaran)





FINANCIAL RATIOS

INVESTEMEN ASSETS TO NET WORTH RATIO

$$\text{INVESTMENT ASSET} = \frac{\text{ASET INVESTASI}}{\text{KEKAYAAN BERSIH}}$$

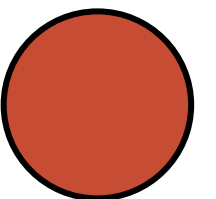


TUJUAN: Untuk mengetahui posisi kekayaan bersih yang harus diinvestasikan

SUMBER DATA: Catatan Kekayaan (Neraca)

BENCHMAK : Minimum 50 %

TUJUAN KEUANGAN : Memaksimalkan hasil dari Kapital





FINANCIAL RATIOS

SOLVENCY RATIO

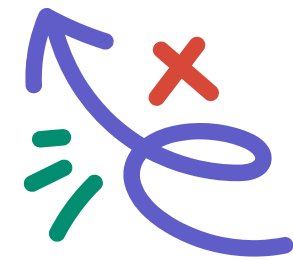
$$SR = \frac{KEKAYAAN\ BERSIH}{TOTAL\ ASET}$$

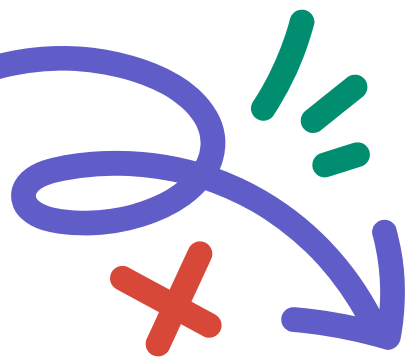
TUJUAN: Untuk mengetahui tingkat kemungkinan kebangkrutan

SUMBER DATA: Catatan Kekayaan (Neraca)

BENCHMARK : Minimum 50 %

TUJUAN KEUANGAN : Memaksimalkan kekayaan bersih





FINANCIAL RATIOS

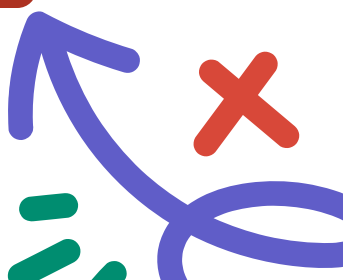


PERTUMBUHAN PENDAPATAN

$$= \left[\frac{(PEND\ TAHUN\ INI - PEND\ TAHUN\ LALU)}{PENDAPATAN\ TAHUN\ LALU} \right] - \text{Tingkat Inflasi}$$



- **TUJUAN:** Untuk menentukan apakah pendapatan dapat mengalahkan inflasi.
- **SUMBER DATA:** Catatan Arus kas tahun ini dan tahun lalu dan data inflasi.





Kampus
Merdeka
INDONESIA JAYA



TERIMA KASIH

Dr. Wisudanto, SE., MM., CFP., ASPM

