



UNAIR
HEBAT



AUN-QA
A Touch of Quality



Kampus
Merdeka
INDONESIA JAYA

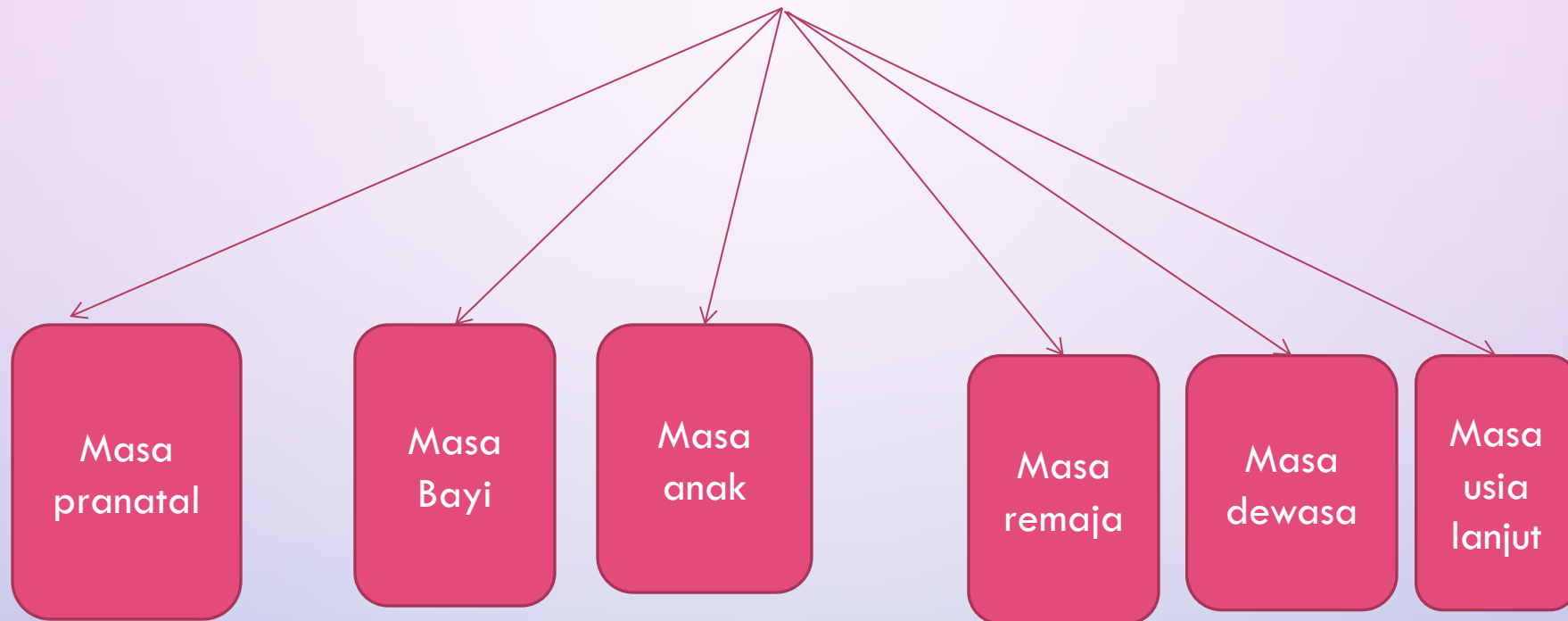


PSIKOLOGI PERKEMBANGAN ANAK

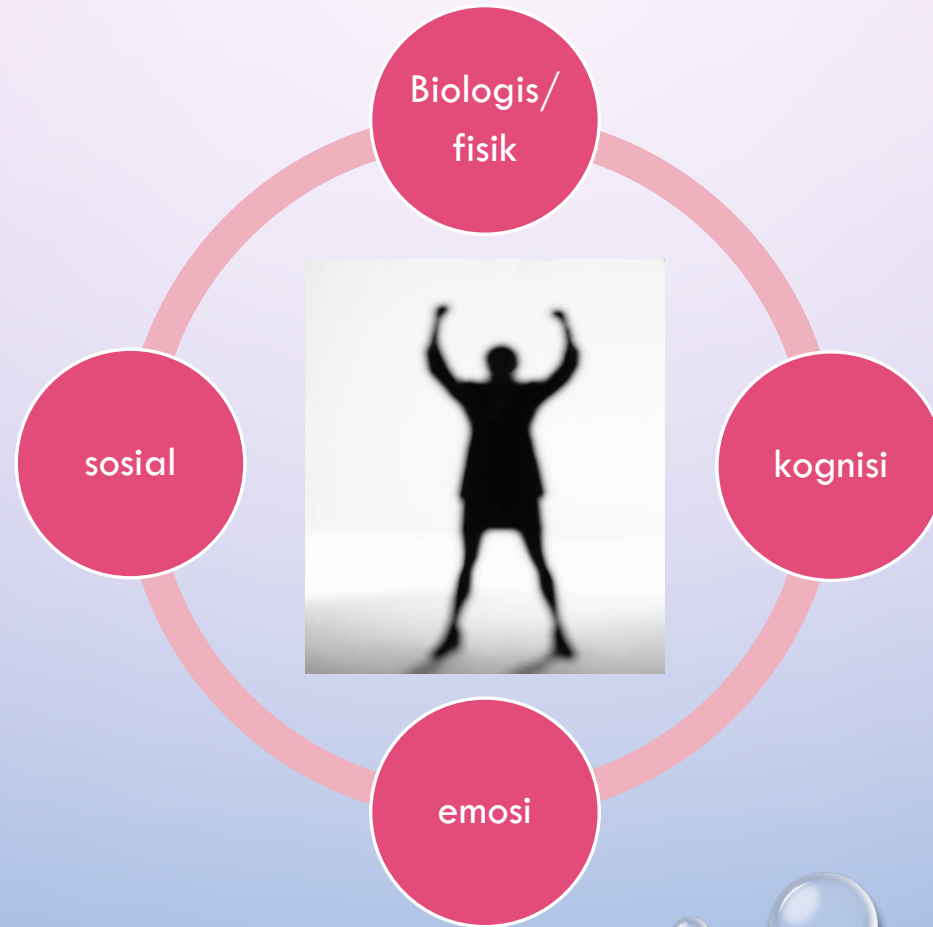
DR. PRIMATIA YOGI WULANDARI, M.SI., PSIKOLOG

FAKULTAS PSIKOLOGI
UNIVERSITAS AIRLANGGA

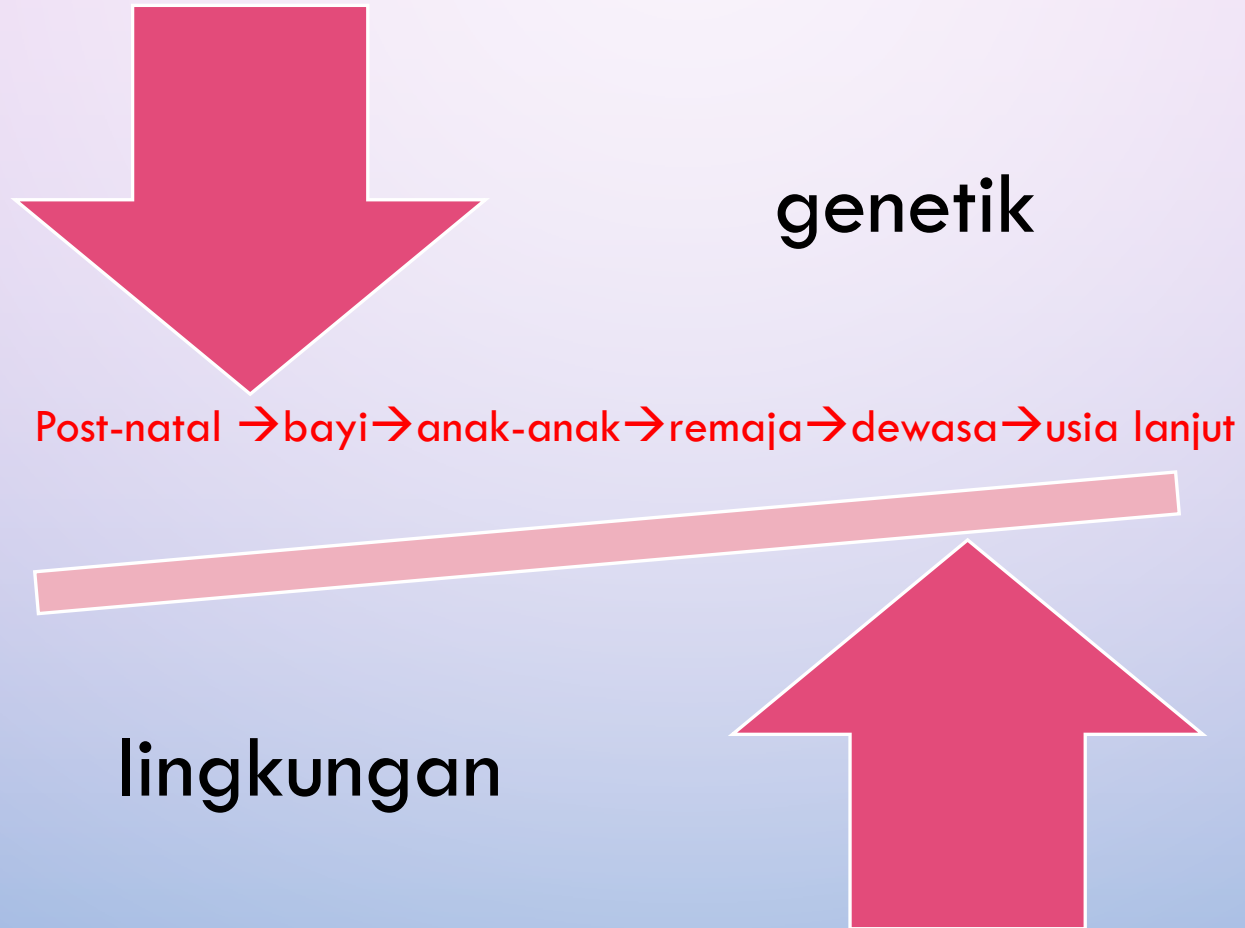
TAHAPAN PERKEMBANGAN MANUSIA



ASPEK PERKEMBANGAN MANUSIA



FAKTOR YANG MEMPENGARUHI PERKEMBANGAN MANUSIA



PERKEMBANGAN MASA PRANATAL



Sperma + Ovum → Zigot (0-akhir mg 2) → Embrio (-akhir bln 2) → Janin (-bulan 9)

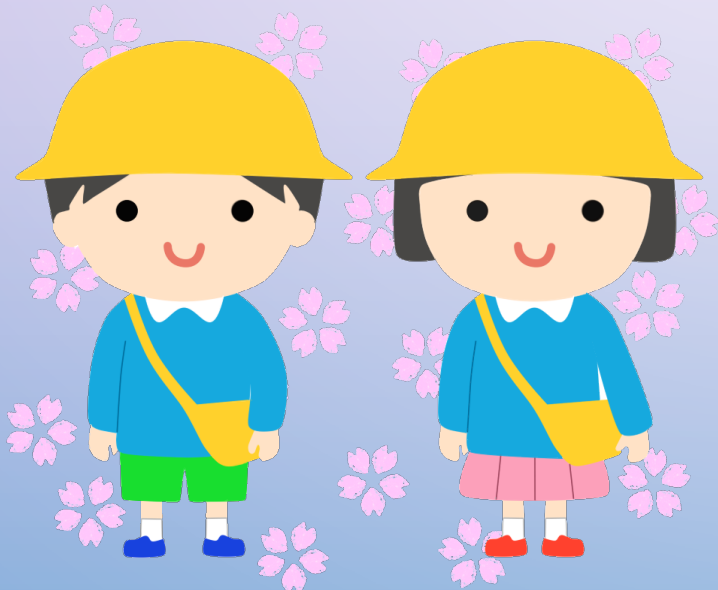
MASA BAYI (0-2 TAHUN)

- PERKEMBANGAN MOTORIK: TENGGURAP, DUDUK, MERANGKAK, BERDIRI, BERJALAN, BERLARI
- PERKEMBANGAN KOGNISI DAN BAHASA: PEMAHAMAN INSTRUKSI, KOSA KATA
- PERKEMBANGAN EMOSI DAN SOSIAL



MASA ANAK AWAL (2-6 TAHUN)

- PERKEMBANGAN MOTORIK: “MASA BERMAIN”
- PERKEMBANGAN KOGNISI DAN BAHASA: RASA INGIN TAHU TINGGI
- PERKEMBANGAN SOSIOEMOSIONAL: IDENTIFIKASI TERHADAP ORANGTUA

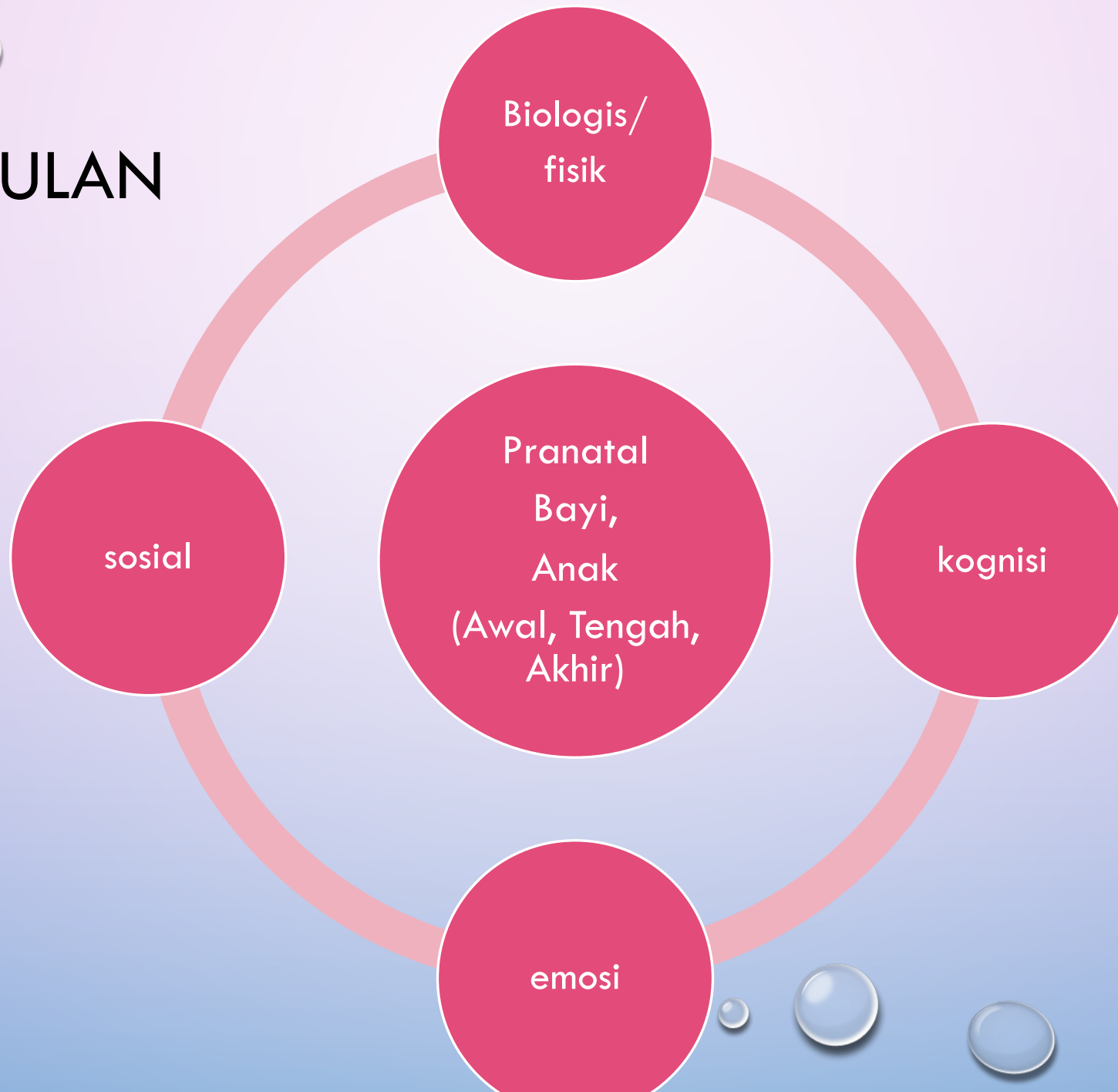


MASA ANAK TENGAH DAN AKHIR (6-13 TAHUN)



- MASA PENYESUAIAN DIRI: KEINGINAN PRIBADI VS TUNTUTAN SOSIAL
- MASA BERKELOMPOK: TEMAN SEBAYA
- MASA KREATIF

KESIMPULAN





UNAIR
HEBAT



AUN-QA
A Touch of Quality



Kampus
Merdeka
INDONESIA JAYA



REFERENSI

- SANTROCK, J. W. (2014). *CHILD DEVELOPMENT*, 14TH ED. NEW YORK: MCGRAW HILL EDUCATION