



# **ANATOMI SISTEM KARDIOVASKULAR**

Sakina

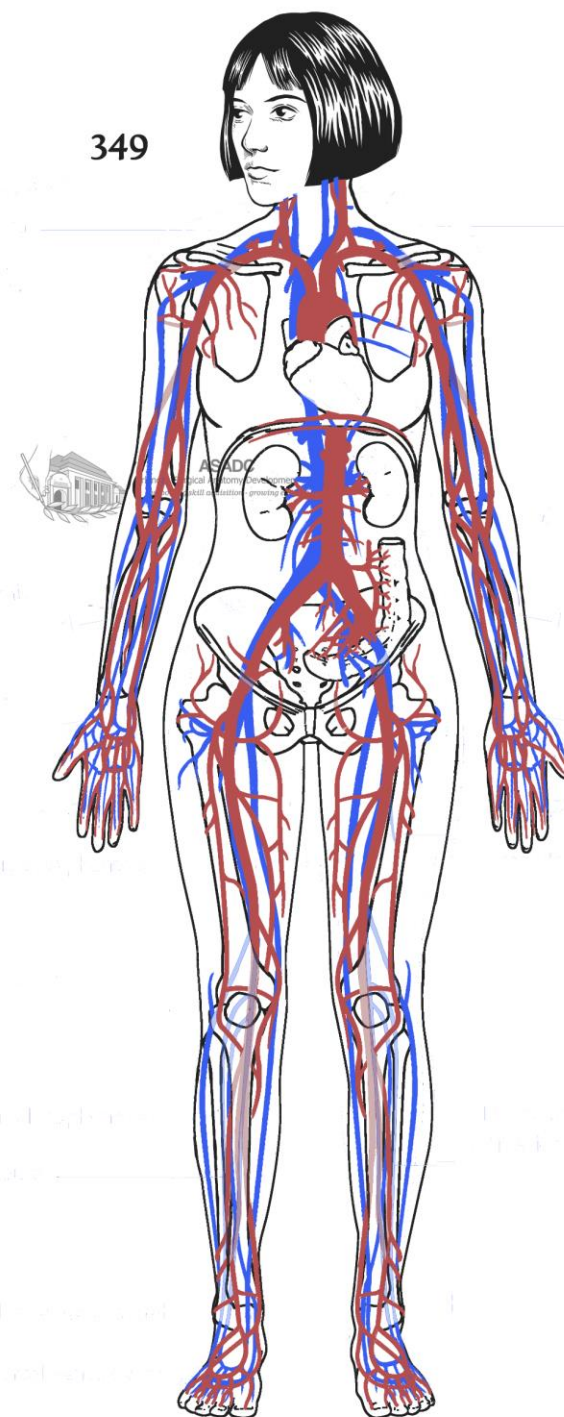
Departemen Anatomi dan Histologi

FK UNAIR

# GAMBARAN UMUM

- Komponen penyusun
  - Cor (jantung)
  - Vasa (pembuluh darah)
  - Darah

→ Keseluruhan organ membentuk sistem tertutup seperti pipa



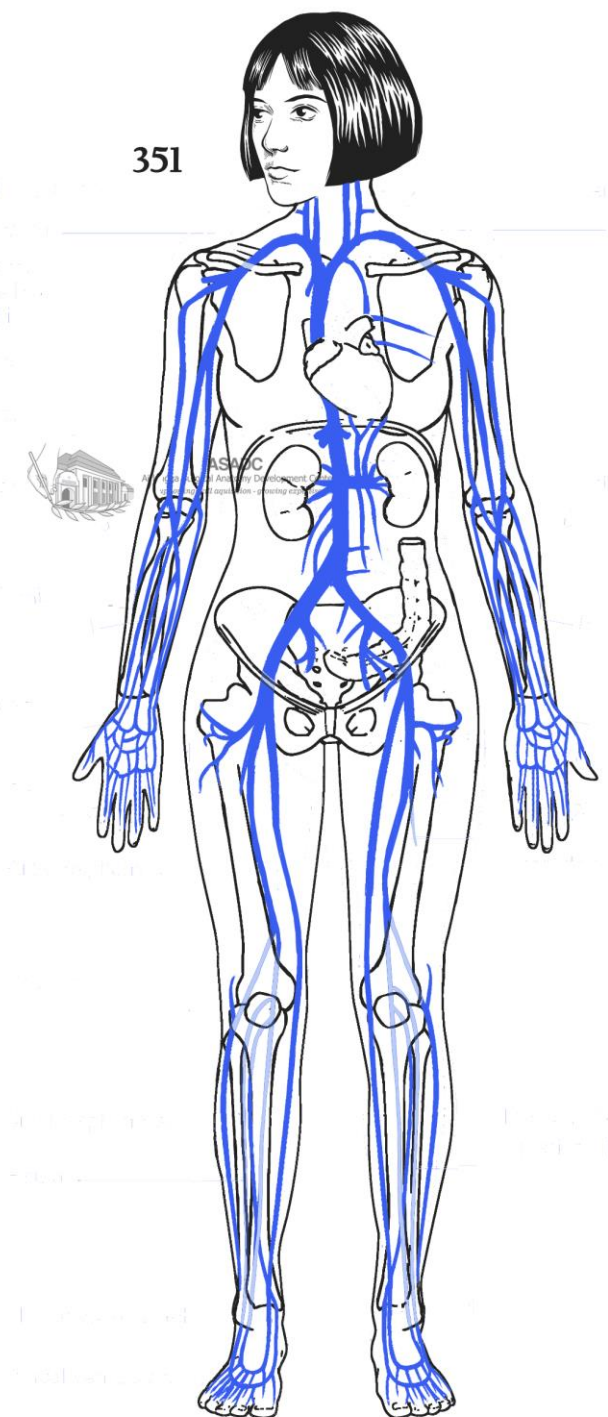
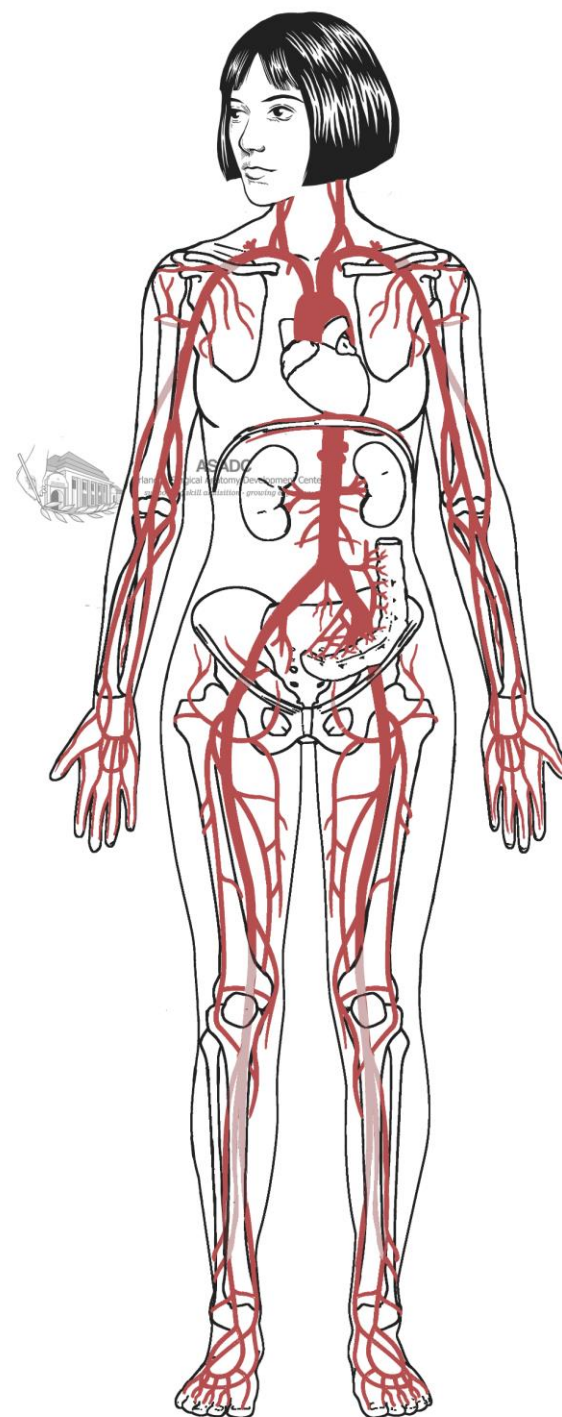
# DARAH

- Tersusun atas:
  - Plasma
    - Bagian yang cair
  - Sel darah
    - Eritrosit
    - Leukosit
    - Trombosit



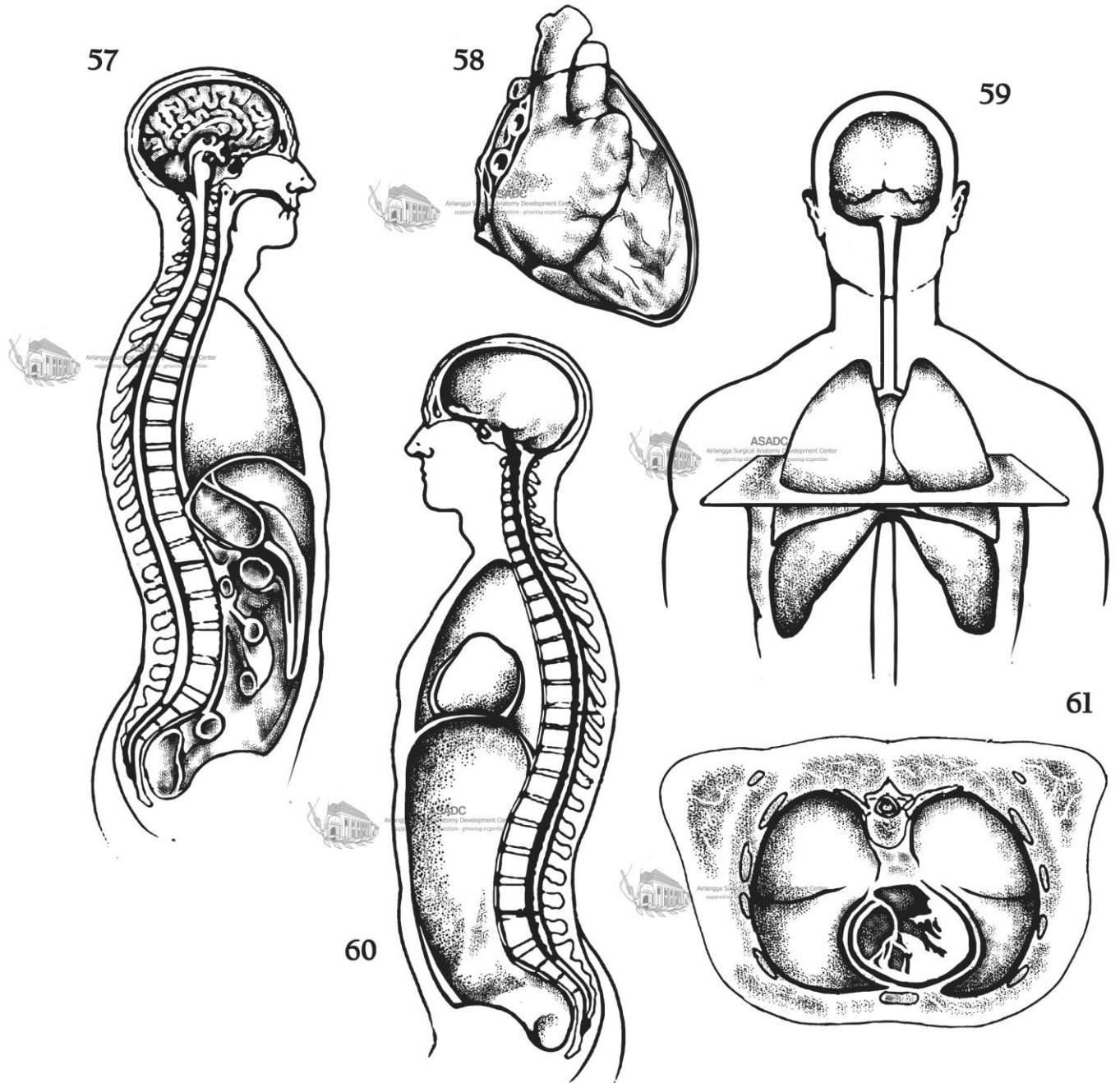
# VASA

- Jaringan pipa yang tertutup
- Terdiri atas:
  - Arteria
    - Membawa darah menjauhi jantung
  - Vena
    - Membawa darah kembali ke jantung
  - Kapiler
  - Penghubung arteriol dan venule



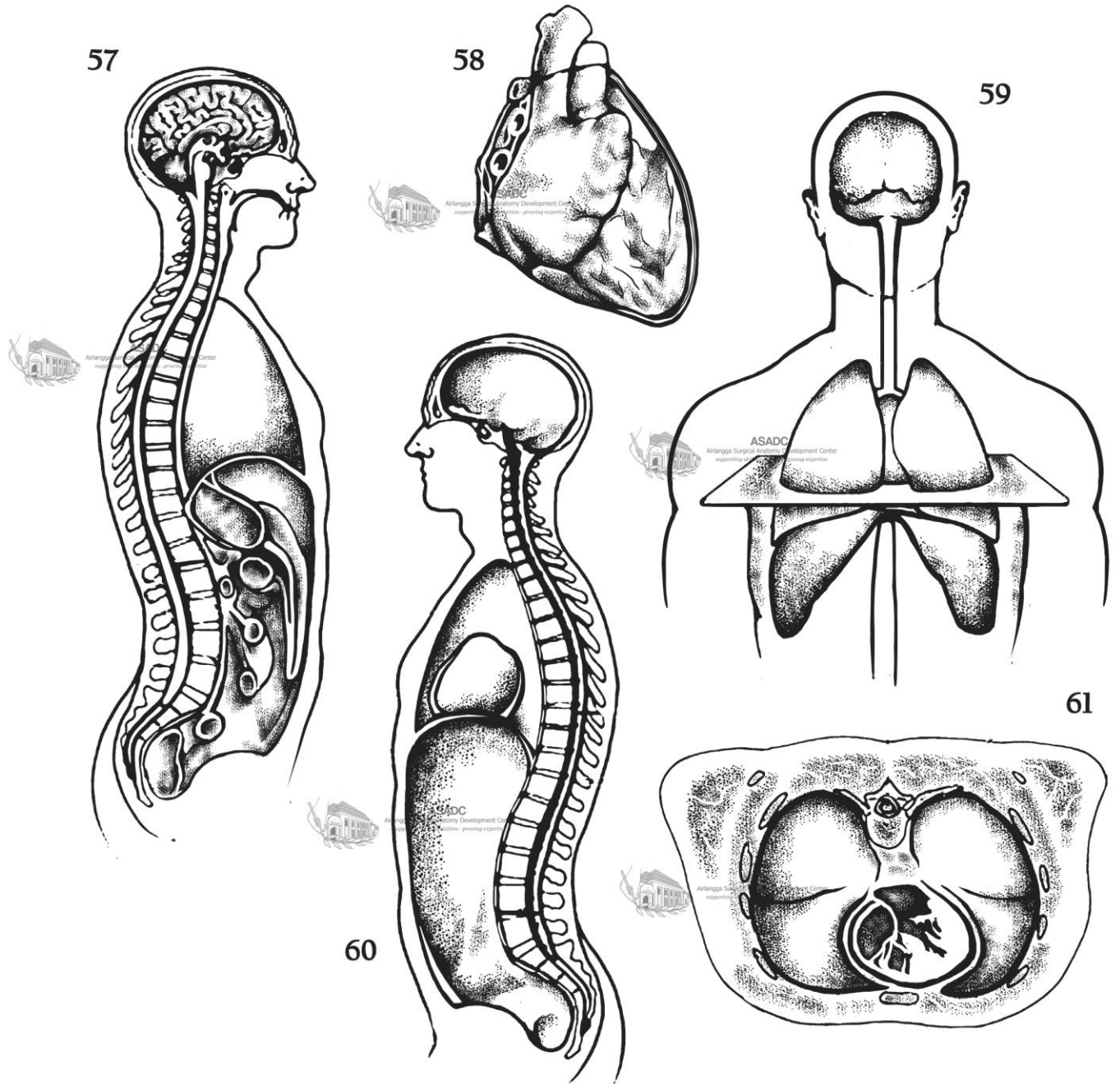
# COR

- Organ dengan 4 ruangan, tersusun atas otot jantung, seukuran kepalan tangan
- Lokasi:
  - Superior diafragma
  - Sebelah kiri linea mediana anterior
  - Anterior dari columna vertebralis, posterior dari sternum
  - Diantara kedua pulmo (mediastinum medius)



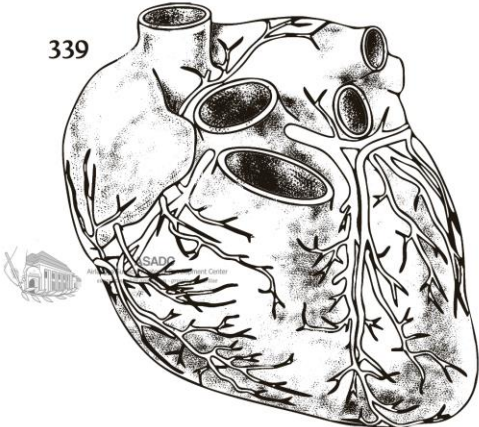
# COR

- Memiliki lapisan pembungkus: pericardium
    - Fibrosa
    - Serosa
      - Parietale
      - Viscerale
- Cavitas pericardii diantara lapisan-lapisan

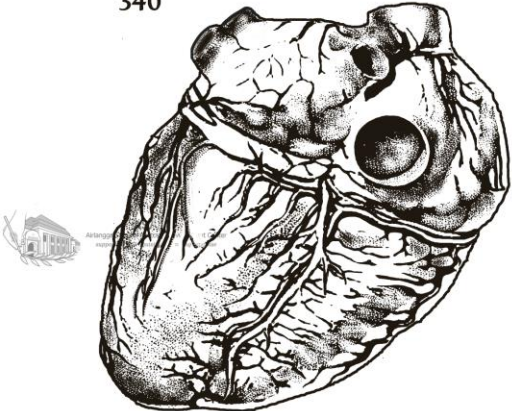


# COR-ANATOMY EXTERNAL

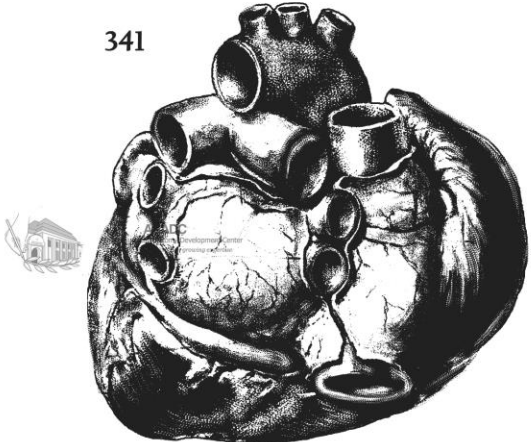
339



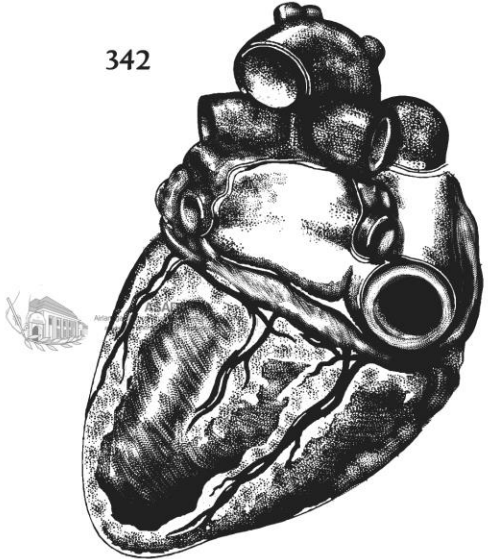
340



341

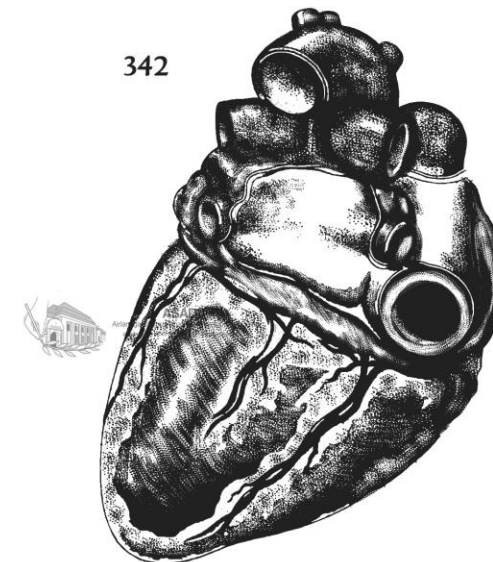
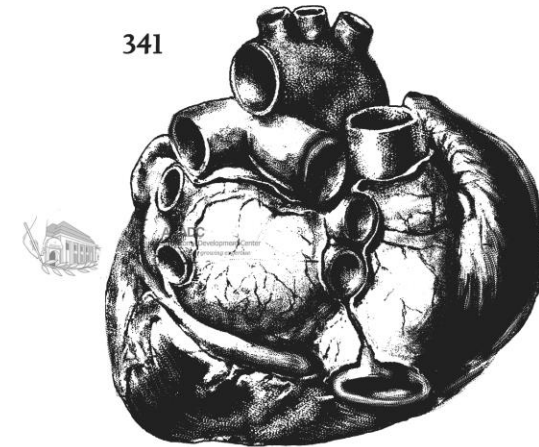
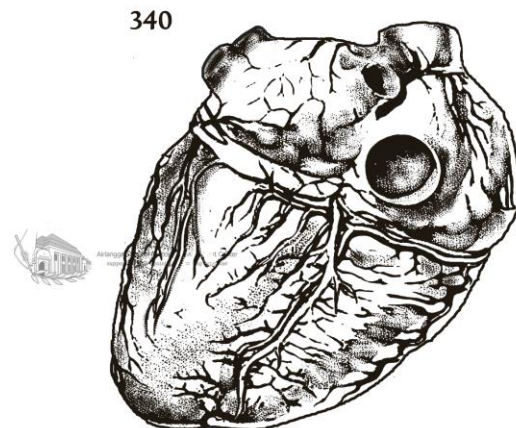


342

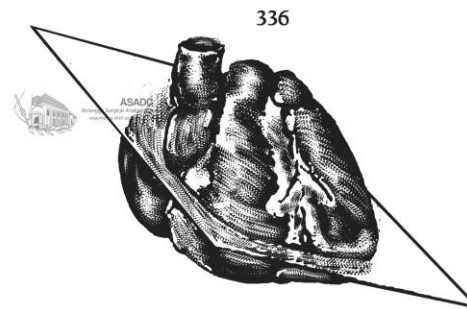
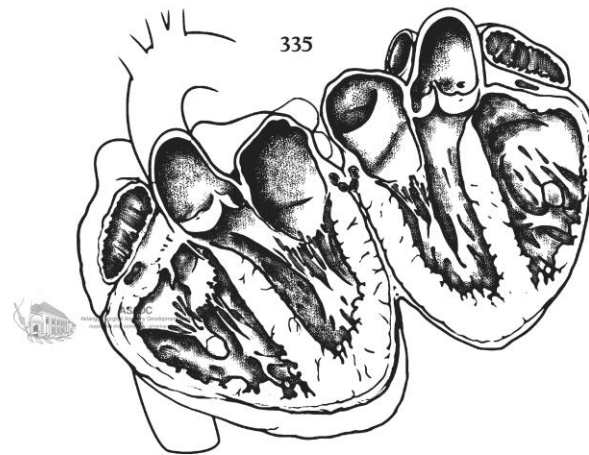


# COR-ANATOMY EXTERNAL

- Pembuluh besar yang keluar dan masuk ke jantung
- Arteria coronaria berjalan bersama vena cordis, sekaligus sebagai marker pemisah antar ruangan jantung



# RUANGAN JANTUNG



# VALVULA JANTUNG

